

.....

なべこしばし
一般国道48号(鍋越橋)
終日片側交互通行規制のお知らせ

.....

一般国道48号において橋梁補修工事のため、**なべこしばし 鍋越橋の**
終日片側交互通行規制を行います。
通行される皆様にはご不便をおかけしますが、ご理解と
ご協力をお願いいたします。

1. 規制場所

仙台市青葉区^{さくなみ}作並 地内 ^{なべこしばし}(鍋越橋)

2. 規制内容

終日片側交互通行規制 ※特殊車両の規制無し

3. 規制日時

【上り線】：令和3年9月13日(月) 9:00から
令和3年9月18日(土) 17:00まで

【下り線】：令和3年9月27日(月) 9:00から
令和3年10月2日(土) 17:00まで

【記者発表先】:宮城県政記者会、東北電力記者会、東北専門記者会、古川記者クラブ

<問い合わせ先>

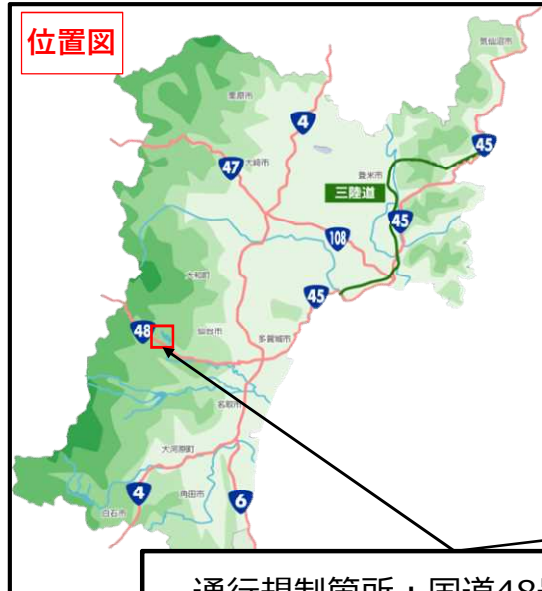
国土交通省 東北地方整備局 仙台河川国道事務所

仙台西国道維持出張所長 ^{なりた しんたろう} 成田 信太郎 TEL 022-226-1493

国道48号通行規制のお知らせ

国道48号 仙台市青葉区^{さくなみ}作並地内 ^{なべこしぼし}鍋越橋において補修工事を行うため、**終日片側交互通行規制**を行います。

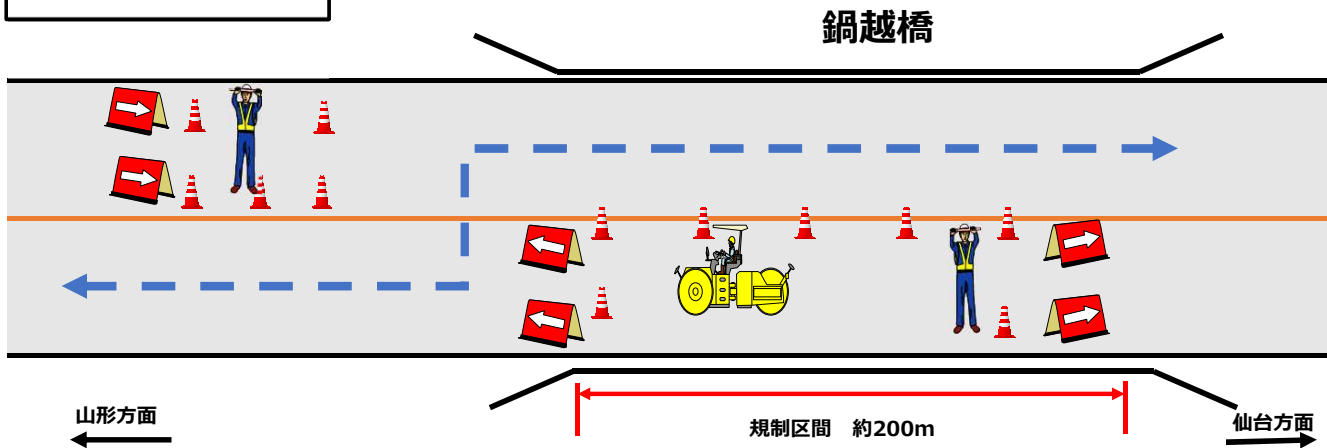
ご不便をおかけしますが、ご協力をお願いいたします。



通行規制箇所：国道48号 ^{なべこしぼし}鍋越橋

出典：地理院地図に規制箇所等を追記して掲載

規制概要



規制場所	宮城県仙台市青葉区作並 地内
規制内容	終日片側交互通行規制 ※特殊車両の規制なし
規制期間	【上り線】：令和3年9月13日（月）9時00分～令和3年9月18日（土）17時00分 【下り線】：令和3年9月27日（月）9時00分～令和3年10月2日（土）17時00分
その他	通行の際は、交通誘導員又は仮設信号機の指示に従い通行されるようお願いいたします。

※お問合せ先

国土交通省東北地方整備局仙台河川国道事務所道路管理第二課 TEL022-304-1811

国土交通省東北地方整備局河川国道事務所仙台西国道維持出張所 TEL022-226-1493

日本道路交通情報センター（仙台センター） TEL050-3369-6604