

～安全に橋を点検～

運転資格：大型自動車運転免許  
高所作業車技能講習

設営人員：2人

設置時間：約30分

きょうりょうてんけんしゃ

# 橋梁点検車

(バケット式)



## ■目的

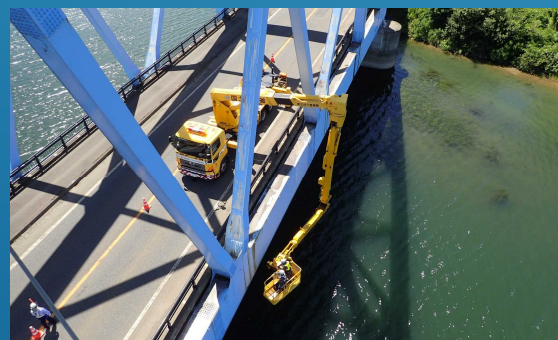
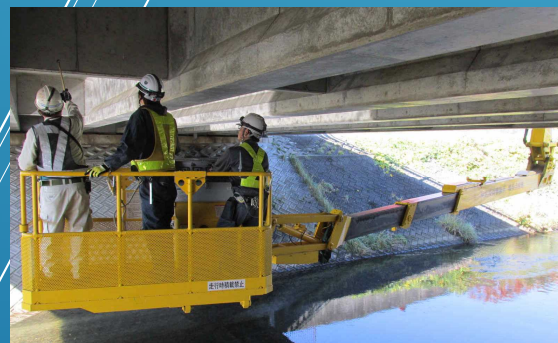
- ・橋の現状を把握して異常や損傷を早期に発見し、車や人が橋を安全に通ることができるよう橋を管理するための車両です。

## ■特長

- ・点検は、橋まで走行して橋の下に足場がなくても、実施できます。
- ・点検は、橋の幅が最大15mまで可能です。



作業台を昇降・伸縮・旋回させて広範囲の点検ができます。



国土交通省 東北地方整備局 東北道路メンテナンスセンター

■車両寸法：全長11.78m×全幅2.50m×全高3.69m ■車両総重量：24,940kg

■高所作業範囲（路面から）：16.1m（バケット底面） ■低所作業範囲（路面から）17.4m（バケット底面）