

～ 洪水から街を守る ～

運転資格：中型自動車運転免許
設営人員：5人
設置時間：約60分

はいすい 排水ポンプ車

(30m³/min)

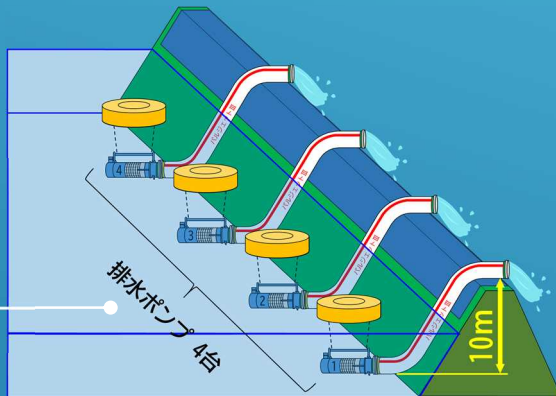


■ 目的

- ・ 洪水などの浸水被害に対して、排水作業を緊急に行つ車両です。

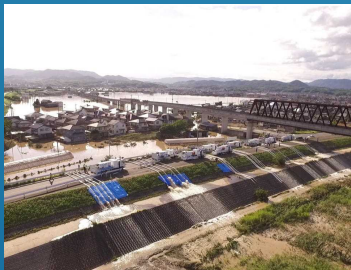
■ 特長

- ・ 毎分30m³の排水ができます。
- ・ 排水は10mまでの高さまで可能です。
- ・ 車で排水場所まで移動し、人力だけでポンプを設置することができます。



■ 主な出動実績

平成30年7月豪雨



平成30年7月、台風7号および梅雨前線等の影響により集中豪雨が発生し、西日本を中心に、全国的に被害が発生しました。

国土交通省 東北地方整備局 東北技術事務所

■ 車両寸法：全長8.43m×全幅2.37m×全高3.07m ■ 車両総重量：9,720kg ■ ポンプ仕様：水中モータ駆動 7.5m³/min(1台当り) 口径200mm、全4台
■ 発電機：1台 (125KVA)