

～ 迅速に橋を設置～

支間長40mの場合  
設置日数：約5～7日  
クレーンによる一括架設

おうきゅうくみたてきょう

# 応急組立橋

2車線橋

(ポニーワレントラス橋40m×6.5m)

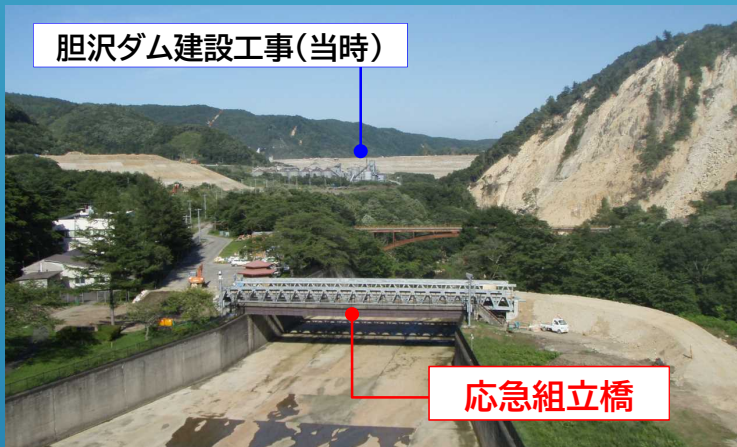
## ■目的

- ・台風や地震によって損壊した橋梁や道路の代わりに、応急的に設置して緊急の輸送路や工事用道路として使用する橋梁です。

## ■特長

- ・16mから40mまで4m単位で任意の長さで設置ができます。
- ・全ての部材を運搬して現地で組み立て、設置ができます。
- ・大型車両も走行できます。
- ・2車線用の車道と歩道を設置することができます。

## ■主な出動実績



### 平成20年6月岩手宮城内陸地震

平成20年6月14日に岩手県内陸南部を震源とするM7.2、最大震度6強の地震が岩手県奥州市と宮城県栗原市において発生し、この2市を中心に甚大な被害が発生しました。



国土交通省 東北地方整備局 東北技術事務所

■形式：組立式ポニーワレントラス橋 ■支間：16m～40mまで4m毎 ■道路規格：第3種4級 V=50km/h ■幅員：6.5m(車道)、1.5m(歩道) ■設計荷重：B活荷重