

# 中橋の製作

青森県立弘前工業高等学校 土木科

工藤 秀太

須藤 来果

# 中橋に決めた理由

- ・外観が綺麗だと思った
- ・不思議な形の橋だと思った

# 中橋について

南三陸震災復興祈念公園

中橋

南三陸旧防災対策庁舎

南三陸さんさん商店街

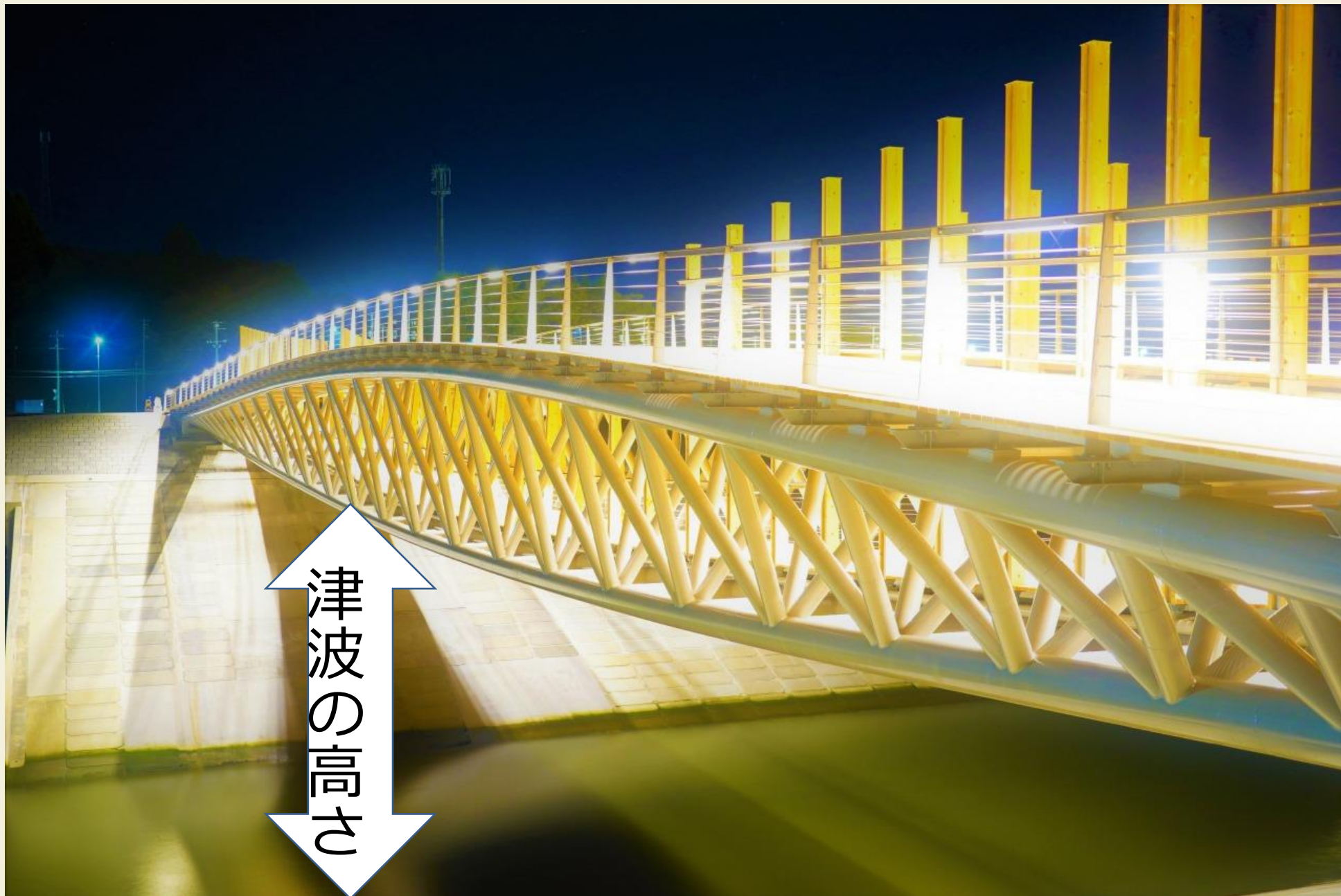


# 中橋について





「南三陸復興への願い 祈りの場をデザインした『中橋』」より。Makimuraakiko (2022)。<https://soloppo.com/221204-nakahashi/>より引用



「南三陸町震災復興祈念公園・中橋・南三陸町旧防災対策庁舎『南三陸の過去と未来を繋ぐ場所』」より。旅東北。  
[https://www.tohokukanko.jp/attractions/detail\\_1008640.html](https://www.tohokukanko.jp/attractions/detail_1008640.html)より引用

# 作成過程

**5月**

**作品の選定**

- ・インターネットなどでの調査
- ・プレゼンテーション

**6月～**

**図面の作成**

**10月～**

**木材の加工・組み立て**

**1月**

**完成、本校土木科内発表会**

# 苦勞した点

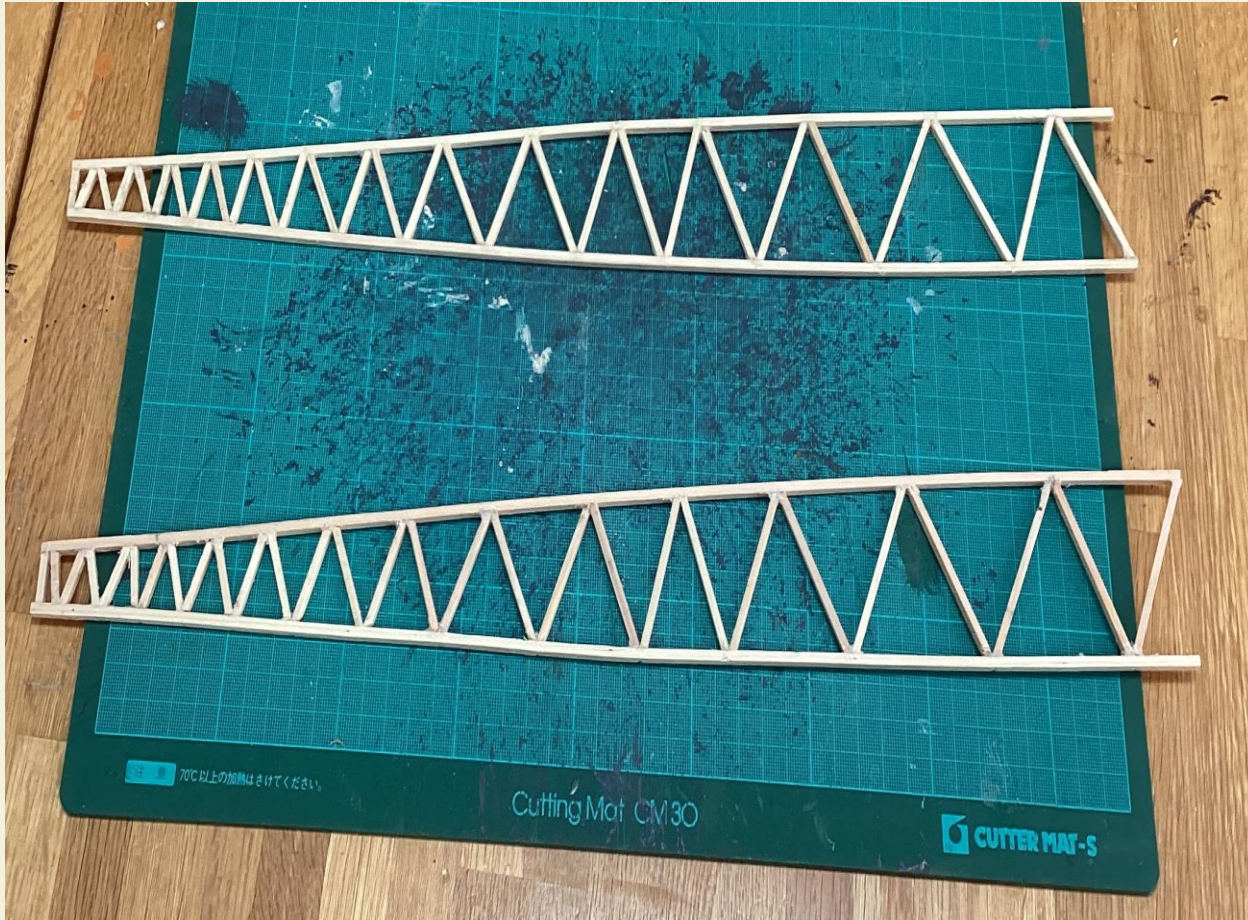
- ・ 橋の内部の床版の作成
- ・ アーチ部の作成



# 橋の内部の床版の作成



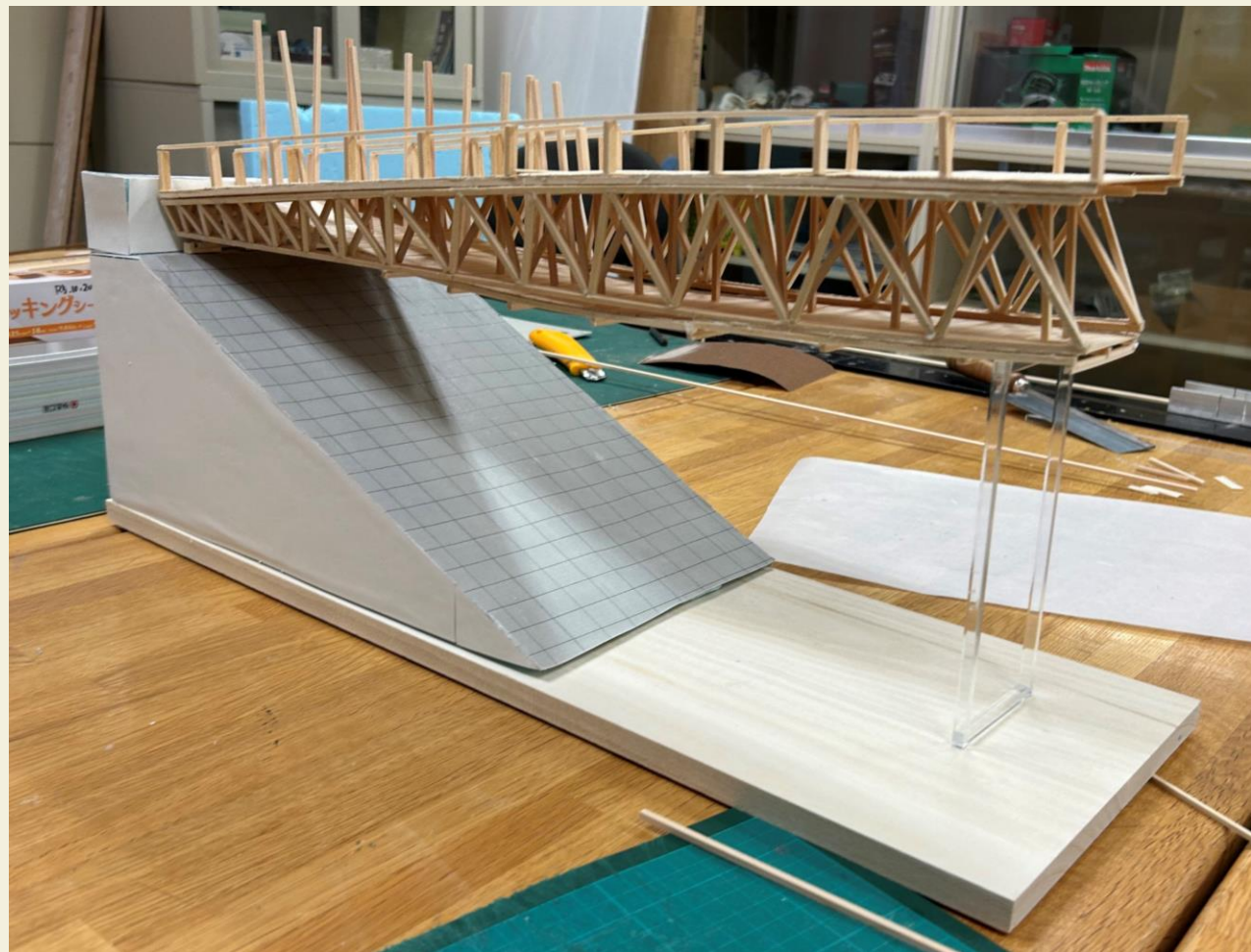
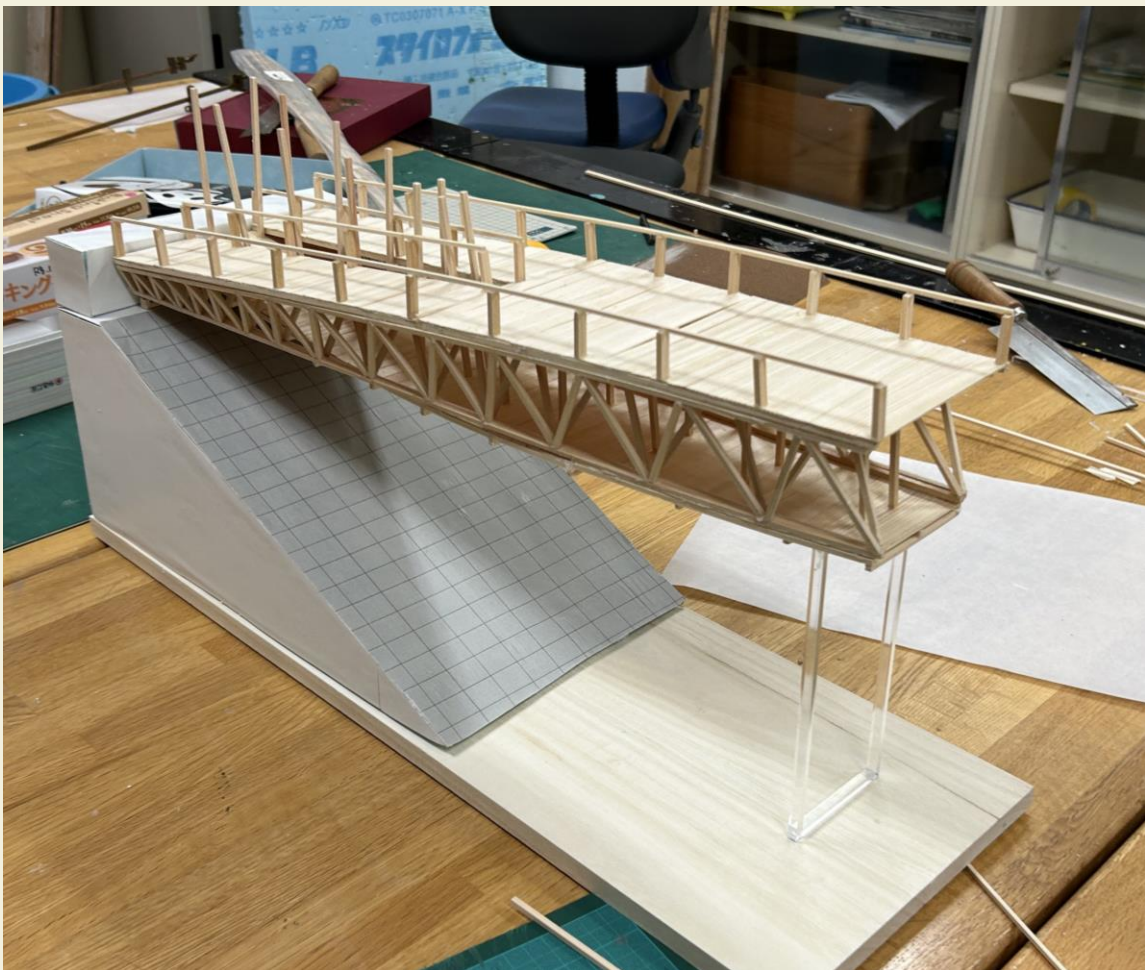
# アーチ部の作成



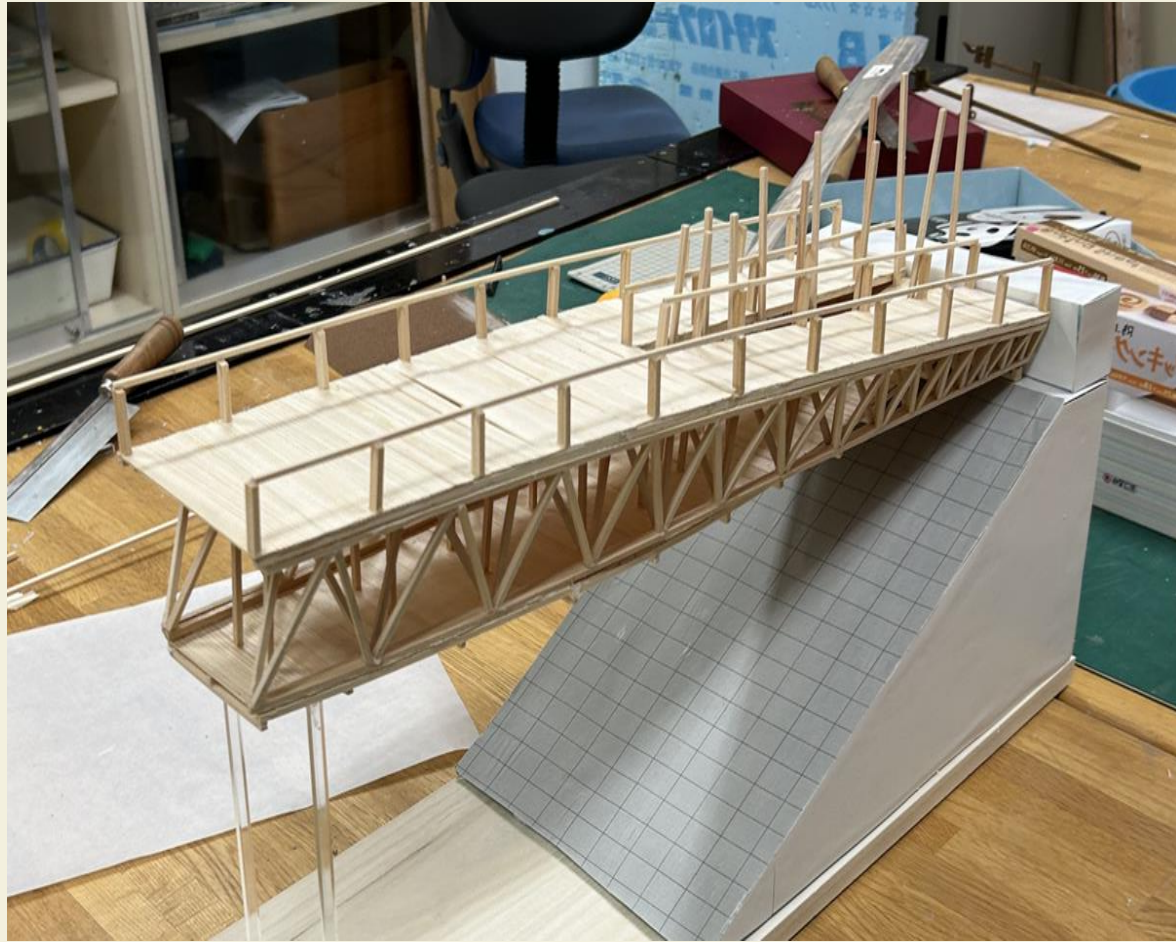
アピールポイント

半分

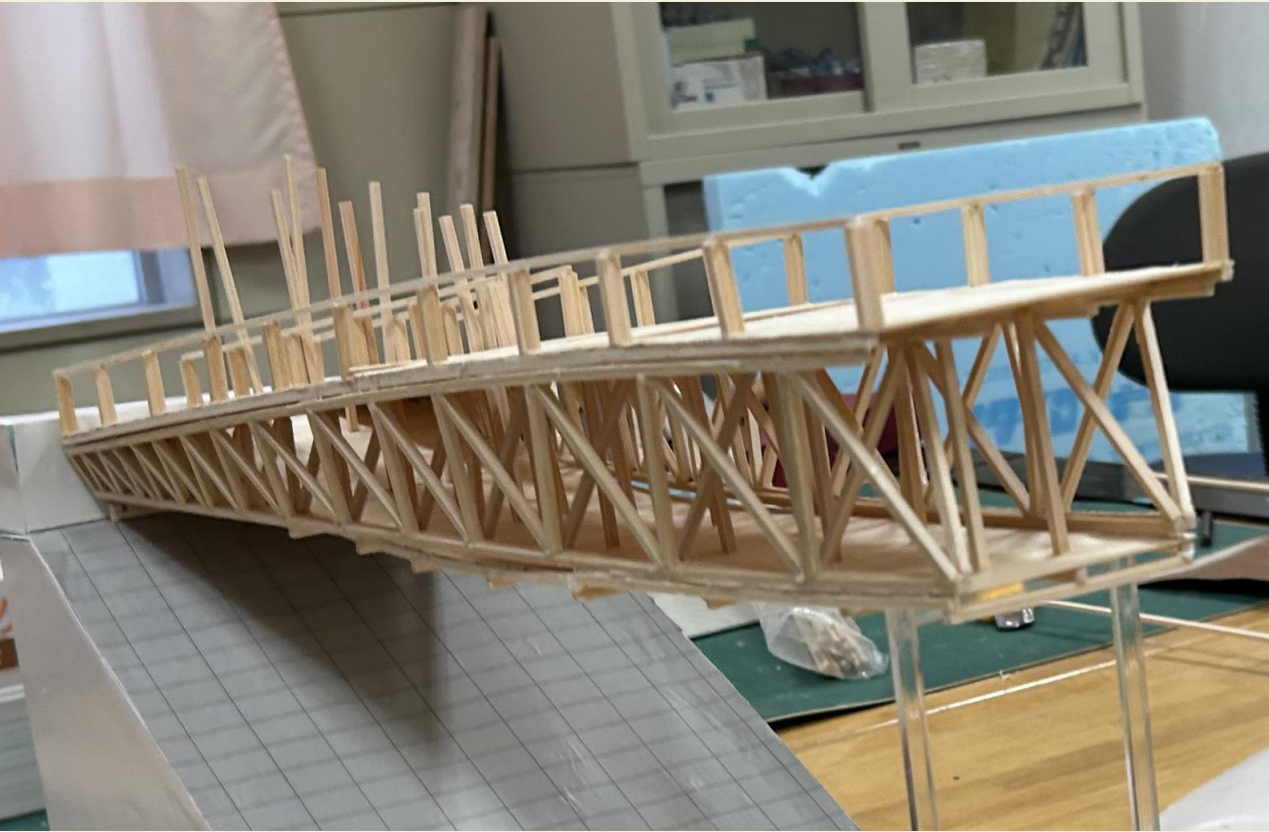
# 外観の様子



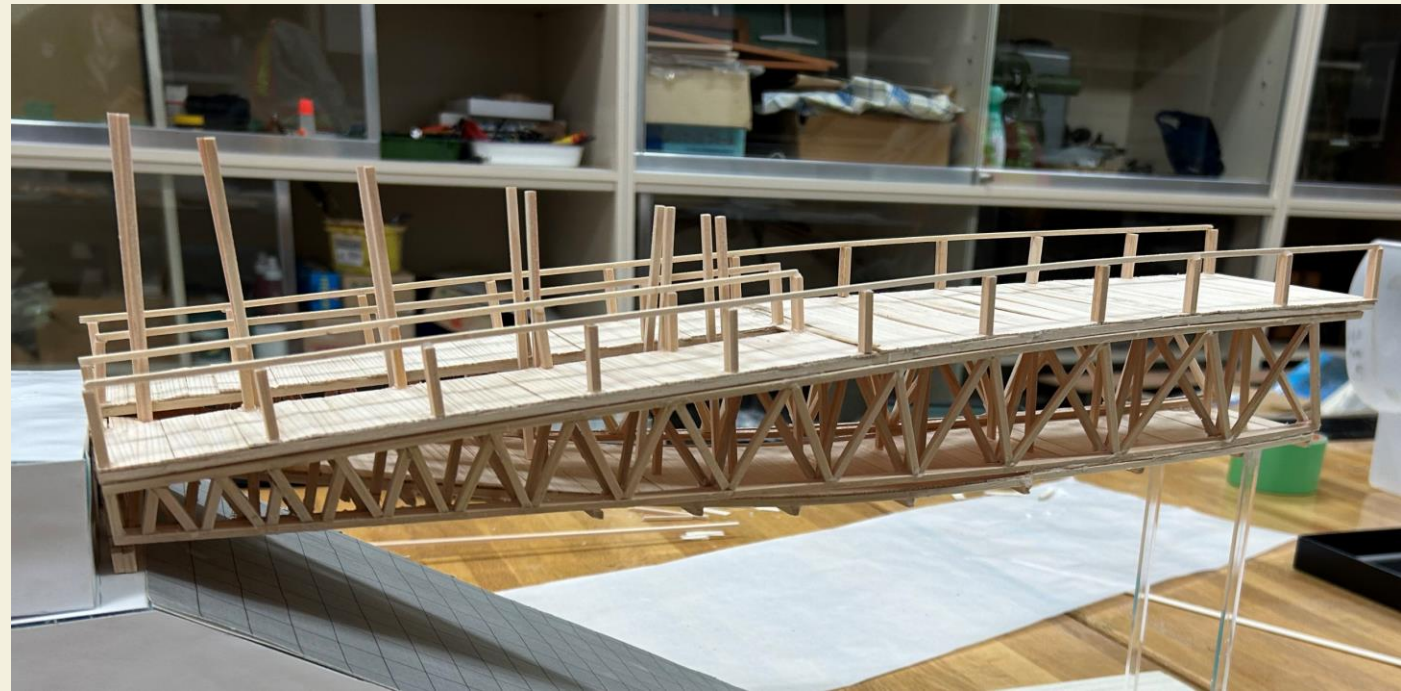
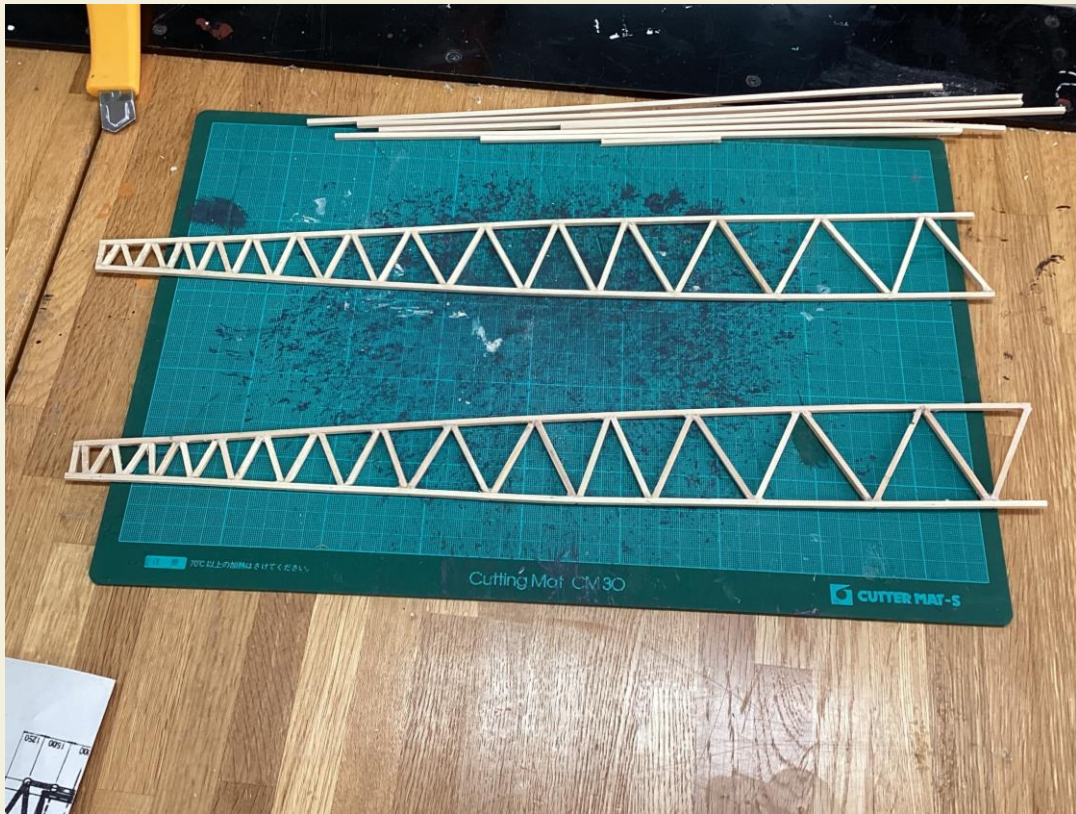
# 比較してみました



# 内部の様子と比較



# アーチ部の様子



# 最後に





**ご清聴ありがとうございました**