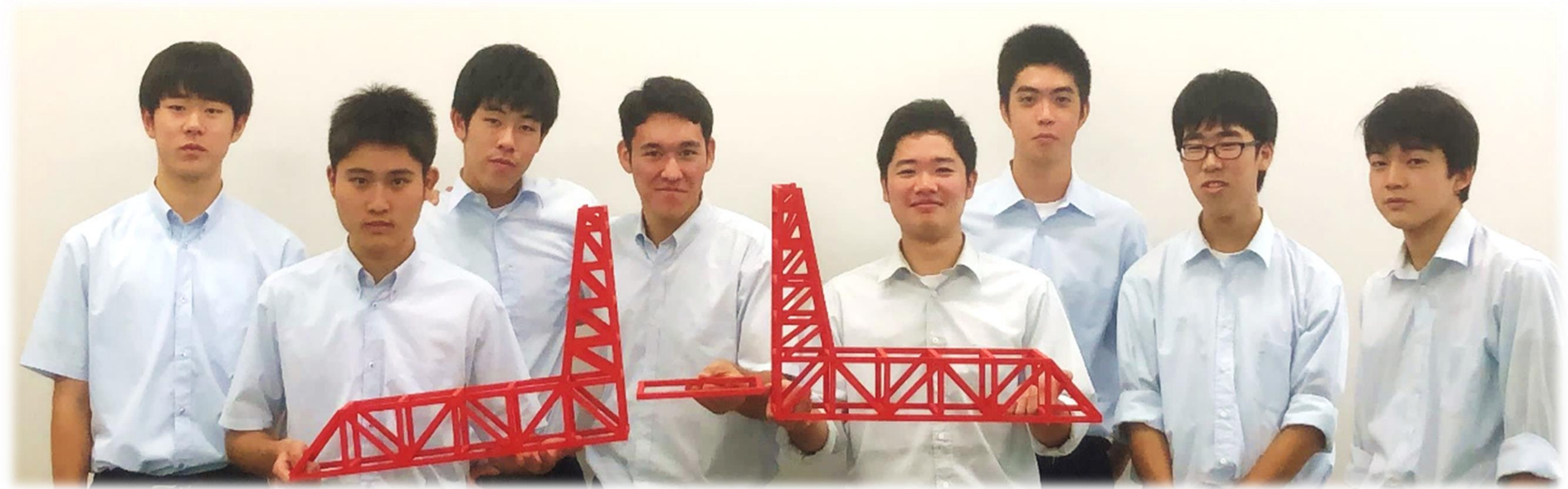


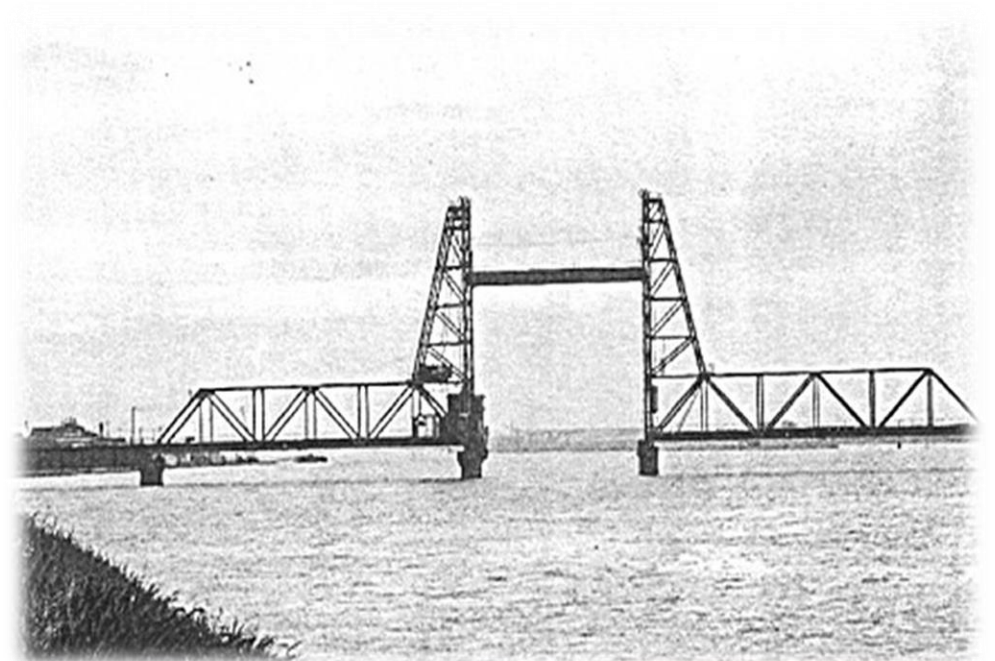
製作メンバー（8人で製作）



秋田県立横手清陵学院高等学校

橋の歴史

- • 1935年
昭和10年 5月25日 開通 (国鉄佐賀線)
- • 1987年
昭和62年 3月27日 廃止 (国鉄佐賀線)
- • 1996年
平成 8年 4月29日 筑後川昇開橋遊歩道開通
平成 8年12月26日 国登録文化財
- • 2003年
平成15年 5月30日 国指定重要文化財
- • 2007年
平成19年 8月 7日 機械遺産認定



苦勞した点

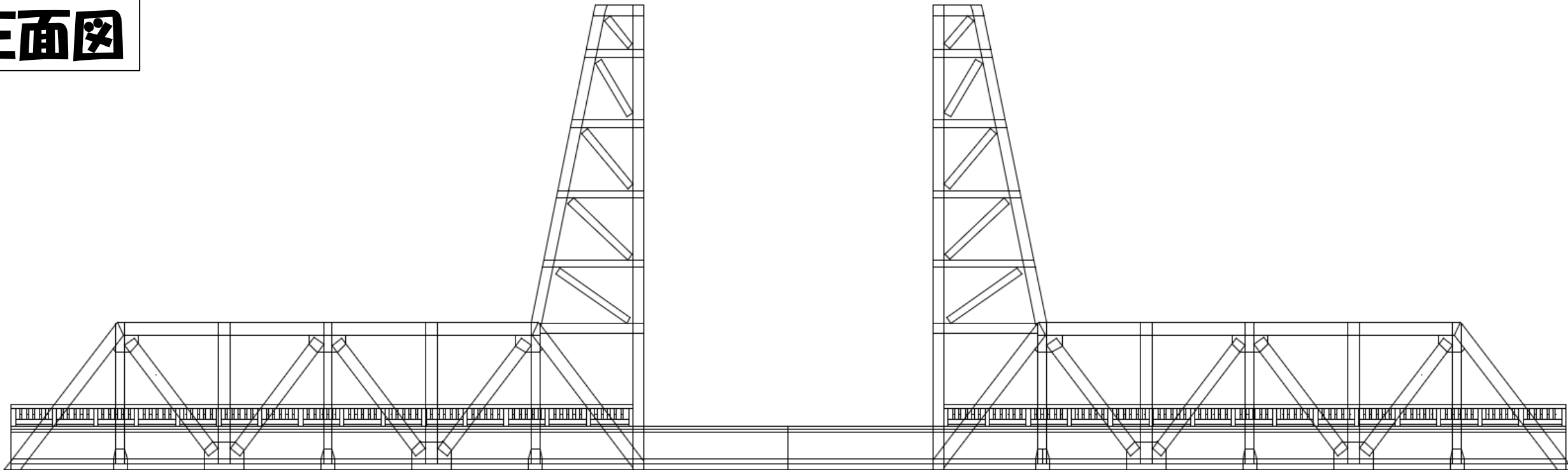
図面の作図&修正

本物の図面や写真を参考に**2DCAD**で作図

製作するたびに**何度も修正**した

高さ	570	[mm]
長さ	1320	[mm]
奥行き	450	[mm]
重量	6	[kg]

正面図

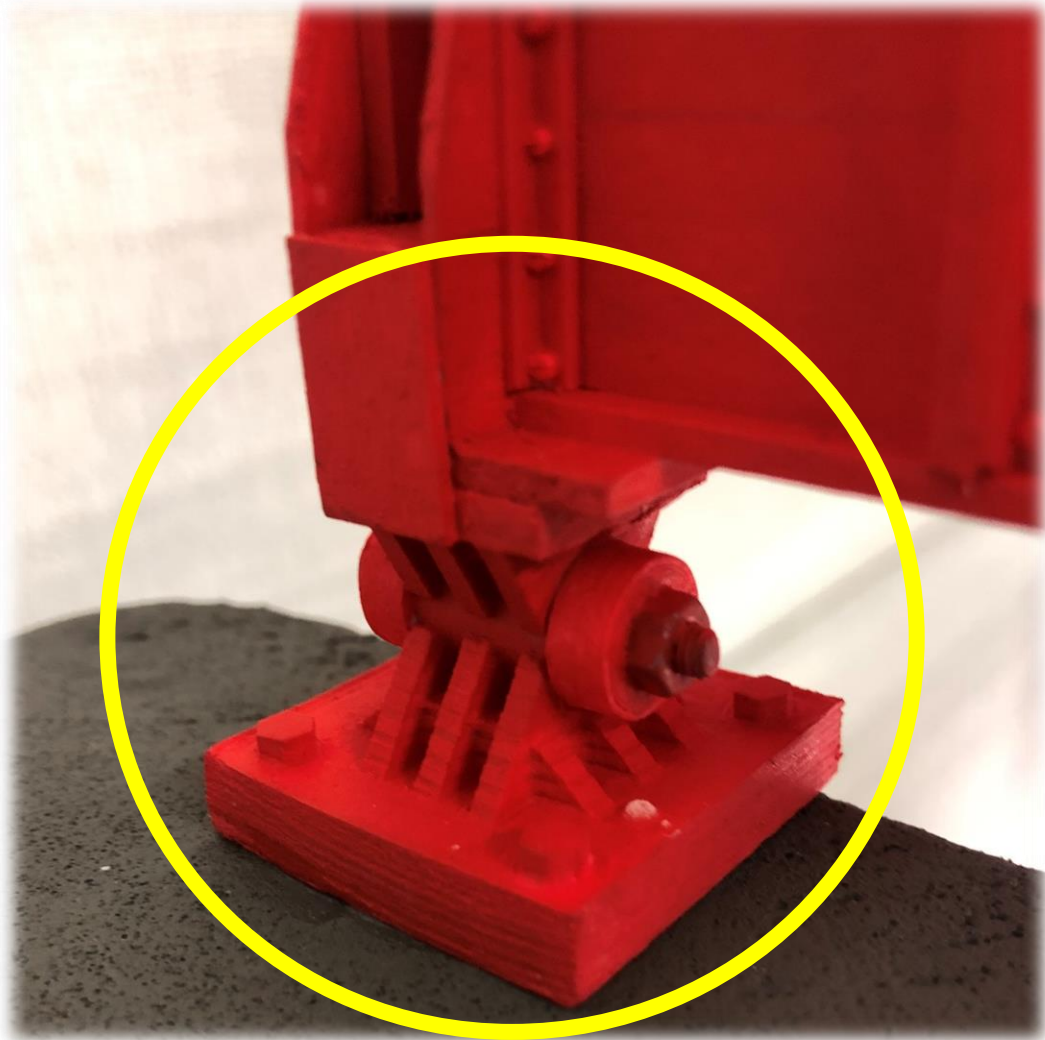


アピールポイント トラスの表現

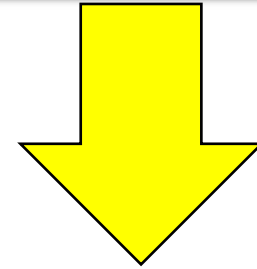


レーシングバー構造
をリアルに表現！

アピールポイント2 支承部の工夫



モデリングマシンを用いて木材を加工



重厚感を表現！