

昭和30年代における開発機一覧



昭和36年 V形スノープラウ開発1号機
(5t 4×4ダンプトラックに架装)



昭和36年 ロータリ除雪車(ウニモグ)公開試験



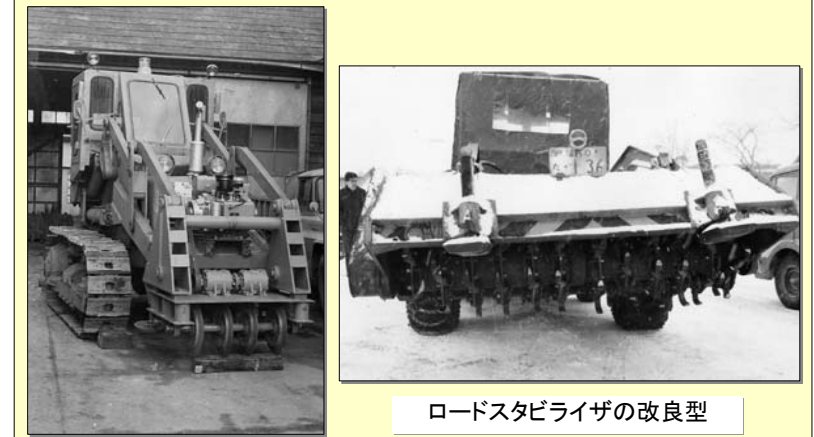
昭和37年 当事務所前に並んだS-1型
スノープラウを架装した除雪トラック



昭和37年 本局前に並んだS-1型
スノープラウの威容



昭和37年 本局前のS-2L型スノープラウ



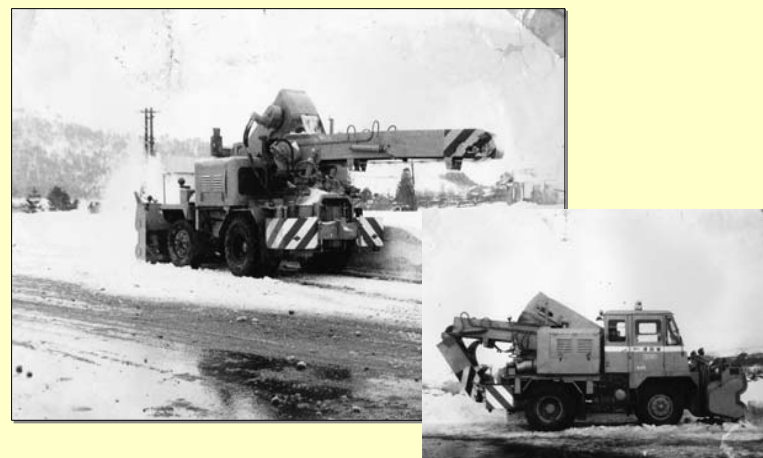
ロードスタビライザの改良型

振動機で加振するディスクハロー

昭和38年 氷盤破碎機製作



昭和38年 SL-3型スノーローダ全景



昭和38年 SL-3型スノーローダ



昭和39年 市街地運搬排雪作業中の
SL-3型スノーローダ

昭和40年代における開発機一覧 ～その1～



昭和41年 路面の防滑を目的として
開発した砂散布装置



昭和41年 スクリューオーガ式サイドウイング試験
(蔵王)



昭和41年 スクリューオーガ式サイドウイング試験
(蔵王)



昭和41年 8×8シャシを開発し製作中のツーステージ形 SR250大型ロータリ除雪車



昭和41年 ツーステージ形大型ロータリ除雪車
(SR250)性能試験(尾花沢市)



昭和41年 ツーステージ形大型ロータリ除雪車
(SR250)性能試験(尾花沢市)



昭和42年 ワンステージ形高速ロータリ除雪車
(SR300型)性能試験



昭和42年 ワンステージ形高速ロータリ除雪車
(SR300型)性能試験



昭和42年 ワンステージ形高速ロータリ除雪車
(SR300型)性能試験

昭和40年代における開発機一覧 ～その2～



昭和42年 散水車に架装したS-8型スノープラウ



昭和42年 スノープラウ用懸架装置取付け作業



昭和42年 SL4スノープラウ搭載除雪トラック



昭和44年 SC-3型小形除雪機



昭和44年 SC-3型小形除雪機性能試験
(蔵王)



昭和44年 SC-3型小形除雪機性能試験
(蔵王)



昭和45年 高速ロータリ除雪車(SR303)



昭和46年 水平円盤カッター式氷盤破碎装置
構内試験

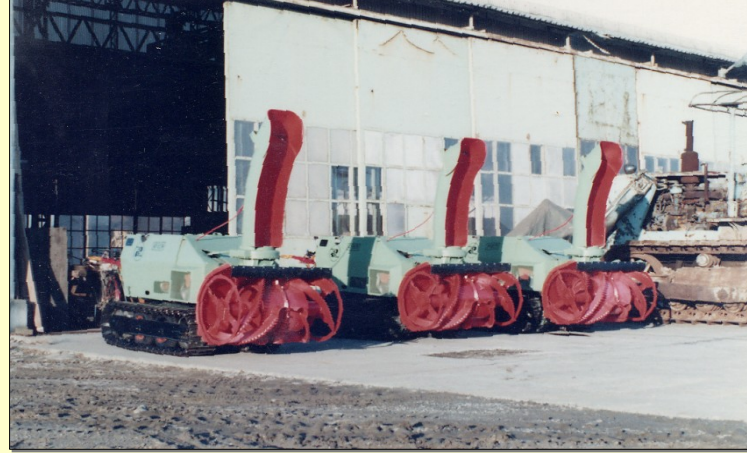


昭和46年 水平円盤カッター式氷盤破碎装置
構内試験

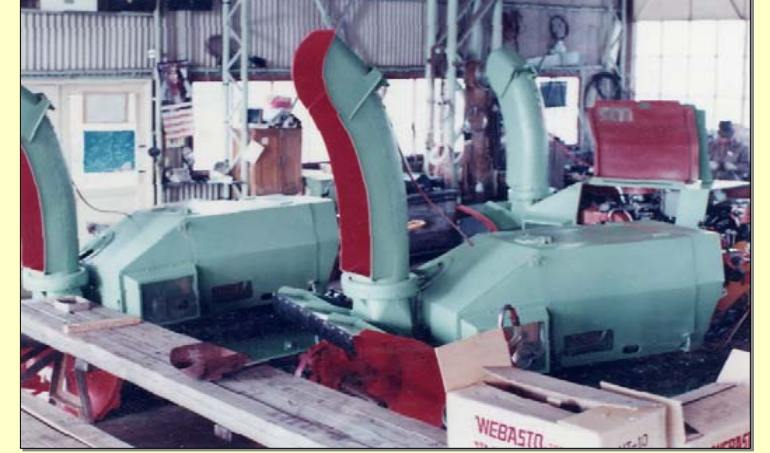
昭和40年代における開発機一覧 ～その3～



昭和46年 S-43型スノープラウ製作



昭和47年 SC-3型小形除雪機製作状況



昭和47年 SC-3型小形除雪機製作状況



昭和48年 斜流ブローモデル実験
(バイルハックHS293)



S48年 斜流ブローモデル実験
(バイルハックHS293)



昭和49年 事務所玄関前の
SC-3型小形除雪機

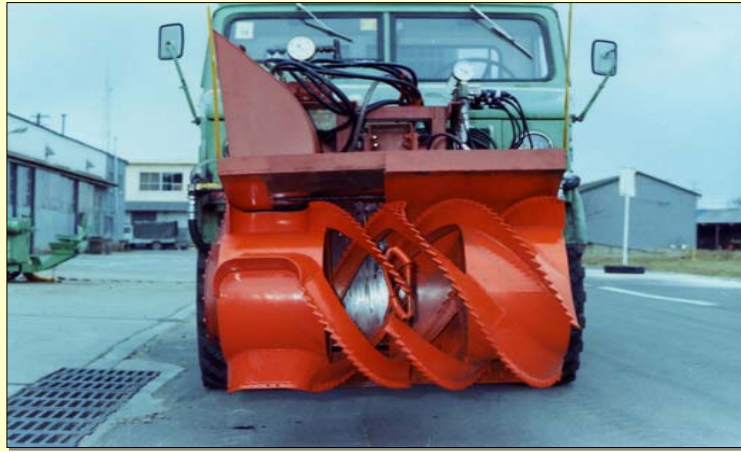


昭和49年 SC-3型小形除雪機

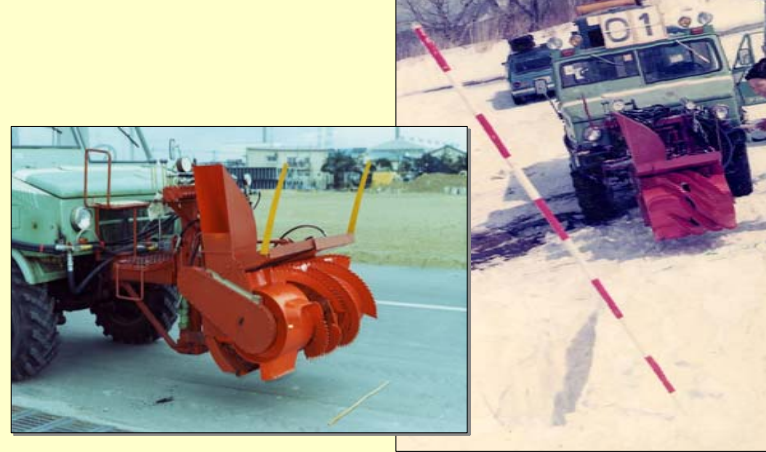


S49年 SC-3型小形除雪機性能試験

昭和50年代における開発機一覧 ～その1～



昭和50年 作業幅員可変型除雪車実験機製作



昭和50年 作業幅員可変型実験機試験



昭和50年 作業幅員可変型実験機試験



昭和50年 トラックグレーダ試験



昭和50年 トラックグレーダ試験



昭和50年 凍結防止剤散布機製作
(酒田工事へ納入)



昭和50年 凍結防止剤散布機据付

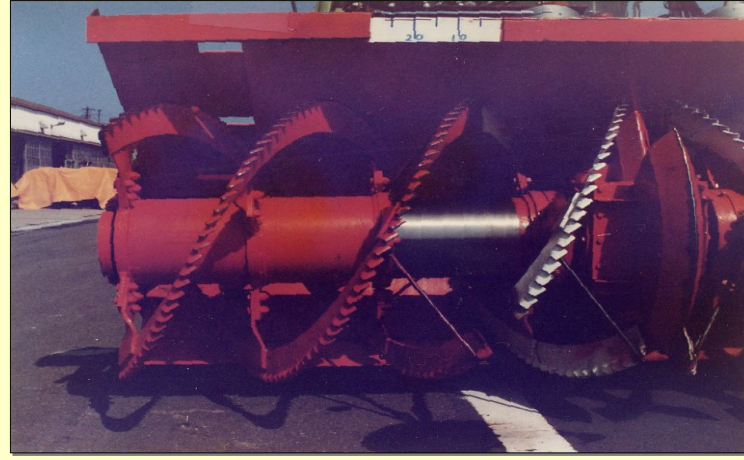


昭和50年 薬剤散布機製作(顆粒)設置

昭和50年代における開発機一覧 ～その2～



昭和51年 作業幅員可変型除雪装置製作



昭和51年 作業幅員可変型除雪装置



昭和51年 作業幅員可変型除雪装置
性能試験



昭和51年 高雪堤処理装置付ロータリ除雪車
性能試験



昭和51年 ワンステージカッタ形除雪装置
性能試験(シュミット VF3-HR型)



昭和51年 除雪グレーダ装着
マックレイ装置性能試験



昭和51年 除雪グレーダ装着
マックレイ装置性能試験

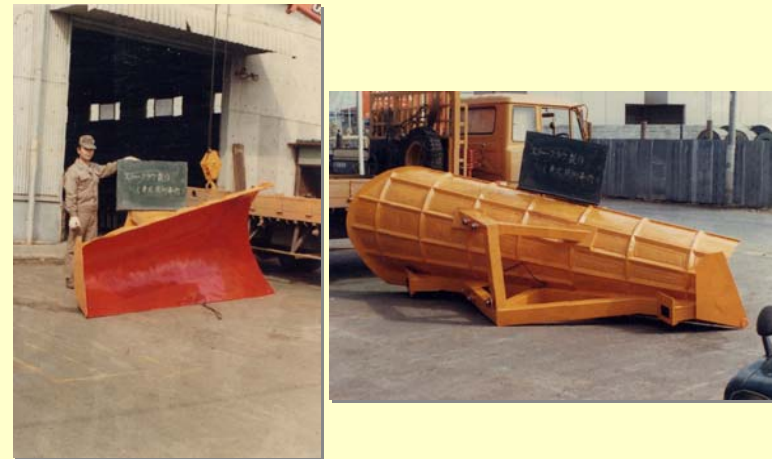


昭和51年 除雪グレーダ装着
マックレイ装置性能試験

昭和50年代における開発機一覧 ～その3～



昭和52年 除雪ドーザ性能試験



昭和53年 スノープラウ製作



昭和53年 性能試験に向けた作業幅員可変型ロータリ除雪車の積込状況



昭和53年 作業幅員可変型ロータリ除雪車性能調査



昭和53年 作業幅員可変型ロータリ除雪車性能調査



昭和53年 作業幅員可変型ロータリ除雪車性能調査



昭和54年 ワイヤー式雪底処理車



昭和54年 雪堤成形付プラウ装置製作



昭和54年 雪堤成形付プラウ装置製作

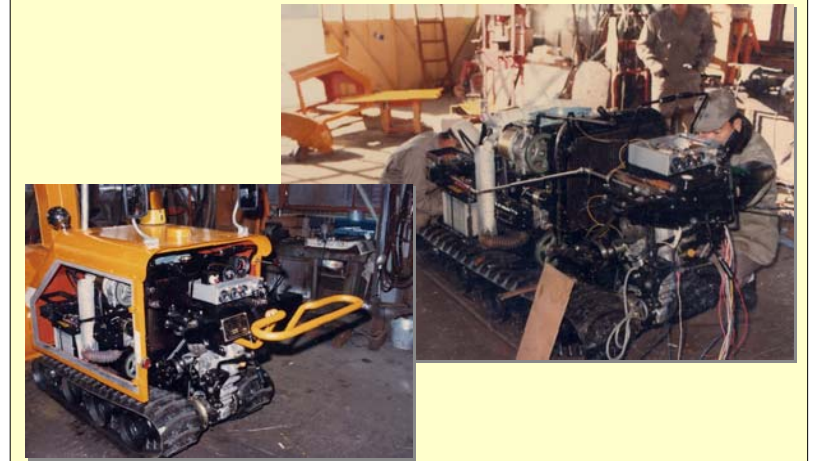
昭和50年代における開発機一覧 ～その4～



昭和55年 サイドプラウ
(GD40グレーダ装着型)



昭和55年 サイドプラウ
(LG II グレーダ装着型)



昭和55年 SC46型小形除雪機
製作組立



昭和55年 SC46型小形除雪機
製作組立



昭和55年 SC45・46型小形除雪機
性能試験



昭和55年 SC46型小形歩道除雪機
性能試験



昭和55年 SC-3型小形除雪機



昭和55年 SC-3型小形除雪機
性能試験



昭和55年 SC-3型小形除雪機
性能試験

昭和50年代における開発機一覧 ~その5~



昭和56年 乗員式小形除雪車



昭和56年 乗員式小形除雪車性能試験
(米沢市)



昭和56年 乗員式小形除雪車性能試験
(米沢市)



昭和56年 乗員式小形除雪車性能試験
(米沢市)



昭和56年 小形除雪機と乗員式小型除雪車



昭和56年 雪の連続輸送
事務所構内試験



昭和58年 雪の連続輸送調査試験
(米沢市)



昭和59年 雪の連続輸送調査試験
(田沢湖町)

昭和60年代における開発機一覧



昭和60年 ノコギリ式高雪堤処理装置試験



昭和60年 雪の連続輸送現地試験
(田沢湖町)



昭和61年 雪の連続輸送機(SW-100P)
現地試験(湯沢市)



昭和63年 除雪グレーダ防滑装置
(ツルツル路面对策)



昭和63年 除雪グレーダ防滑装置試験
(ツルツル路面对策)



昭和63年 粗面形成ブレード現地試験
(ツルツル路面对策)



昭和63年 除雪グレーダ防滑装置試験
(ツルツル路面对策)



昭和63年 除雪グレーダ防滑装置試験
(ツルツル路面对策)

平成元年代における開発機一覧 ～その1～



平成元年 高速圧雪整正機 開発1号機
(出力320PS ブレード高0.9m)



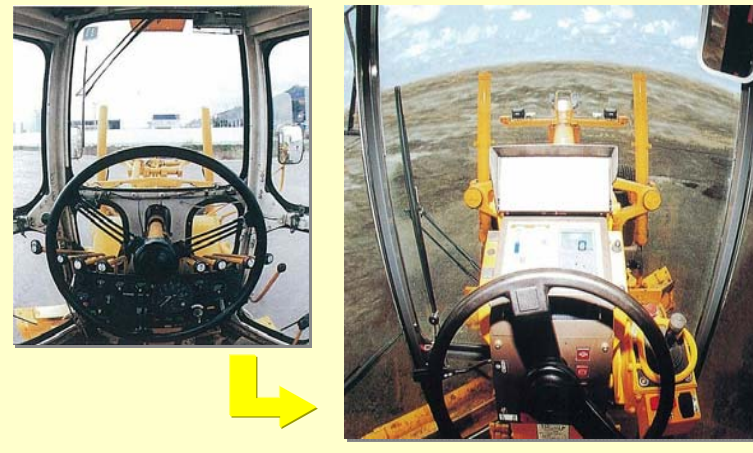
平成元年 高速圧雪整正機
開発1号機



平成元年 除雪グレーダオートブレード
タッチパネル



平成4年 除雪グレーダ振動抑制装置
(振動の発生を抑制し乗り心地性能をアップ)



平成5年 視界改善型除雪グレーダ
(運転席の視界を向上させ操作員の負担を軽減)



平成5年 視界改善型除雪グレーダ
(左-視界改善型 右-従来型)



平成5年 雪庇処理機
(雪庇処理作業を人力施工から機械化施工へ)



平成5年 雪庇処理機
(トンネル抗口処理状況)



平成5年 雪庇処理機
(法面切り崩し作業)

平成元年代における開発機一覧 ～その2～



平成6年 除雪トラック(10t 4×4)
(機動性のアップと多機能化を両立)



平成6年 除雪トラック(10t 4×4)
(夜間作業状況)



平成6年 除雪トラック(10t 4×4)
(夜間作業状況)



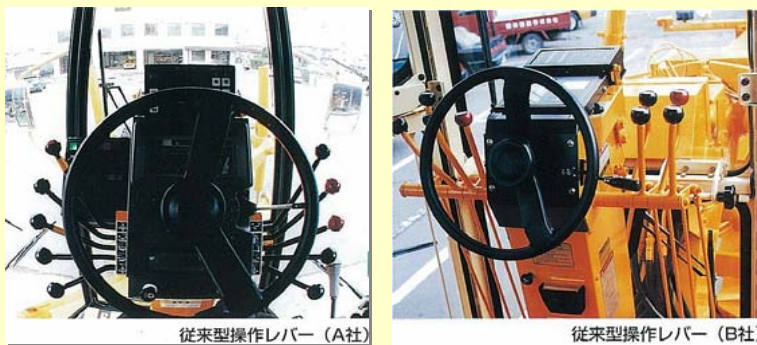
平成6年 都市型ロータリ除雪車
(市街地における交通流阻害の解消 除雪幅2.6m→2.2m)



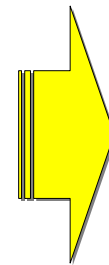
平成6年 都市型ロータリ除雪車
(左-除雪幅2.2m 右-除雪幅2.6m)



平成6年 都市型ロータリ除雪車
(一般通行車両の追い越し状況)



平成9年 除雪グレーダのジョイスティックレバー化
(操作レバーの集約による操作性向上)



平成9年 除雪グレーダのジョイスティックレバー化
(操作レバーの集約による操作性向上)



平成9年 視界改善型・ジョイスティックレバー装備
の除雪グレーダ作業状況

平成10年代における開発機一覧 ～その1～



平成10年 小形除雪車のジョイスティックレバー化
(操作レバーの集約による操作性向上)



平成13年 運搬排雪車
(投雪できない箇所の拡幅処理用)



平成13年 運搬排雪車作業状況



平成15年 除雪機械の通年化活用
(小形除雪車用排水ポンプ装置の開発)



平成15年 除雪機械の通年化活用
(排水ポンプ装置試験)



平成15年 除雪機械の通年化活用
(除雪車用標識装置の開発)



平成15年 除雪機械の通年化活用
(凍結抑制剤散布車の工事標識車への活用)



平成16年 幅員可変型小形除雪車
(狭い歩道から広い歩道まで1台で除雪)



平成16年 幅員可変型小形除雪車
(除雪作業中)

平成10年代における開発機一覧 ～その2～



平成18年 ハンドガイド式小形除雪機実験機製作
(操作レバーの集約等による安全性向上)

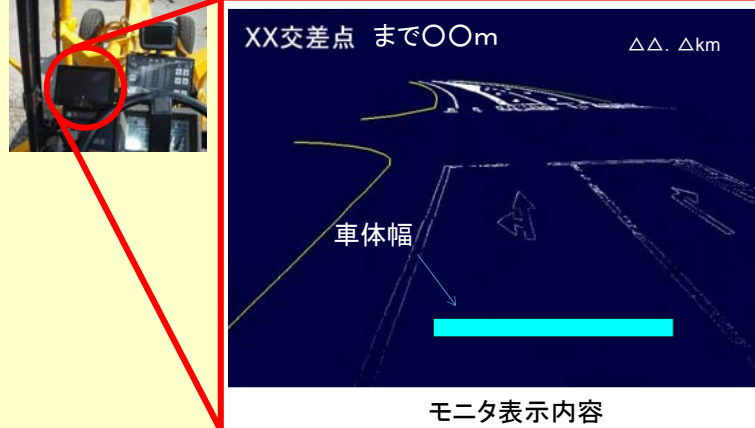


平成18年 ハンドガイド式小形除雪機実験機による
性能試験状況
(投雪できない箇所の拡幅処理用)




平成18年 ハンドガイド式小形除雪機
(完成機)

平成20年代における開発機一覧



平成20年 除雪支援装置の開発
(情報化技術の活用)



平成20年 除雪支援装置の開発
(情報化技術の活用)