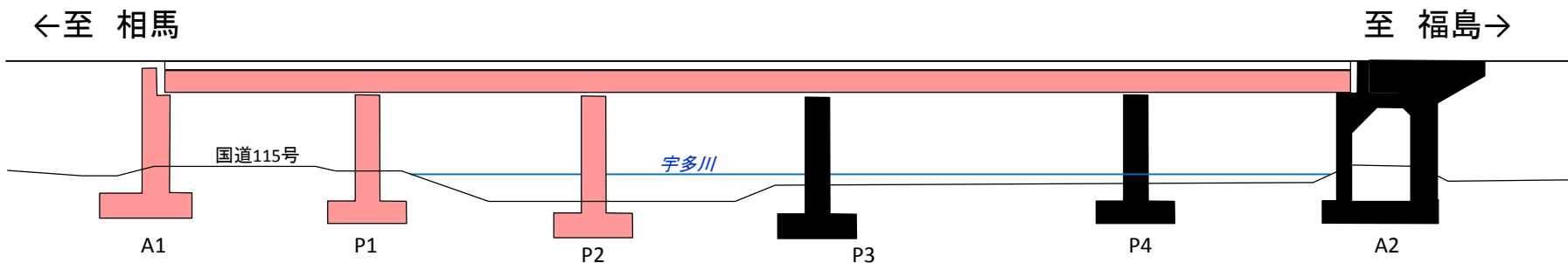


整備が進む相馬福島道路

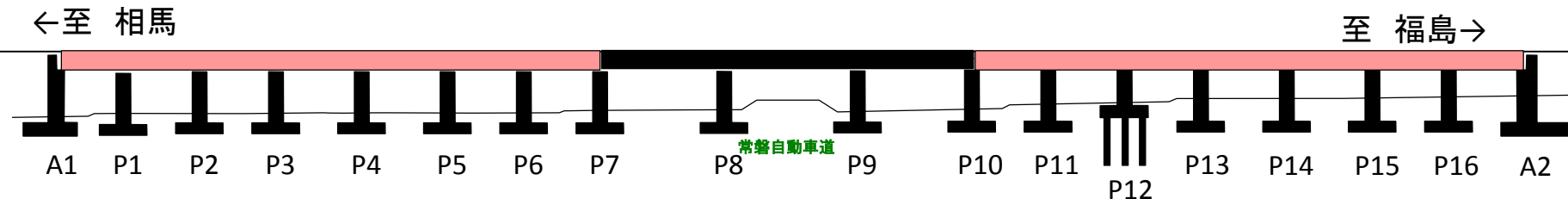
★現在鋭意工事中！！★

■:完成 ■:工事中 □:これから着手

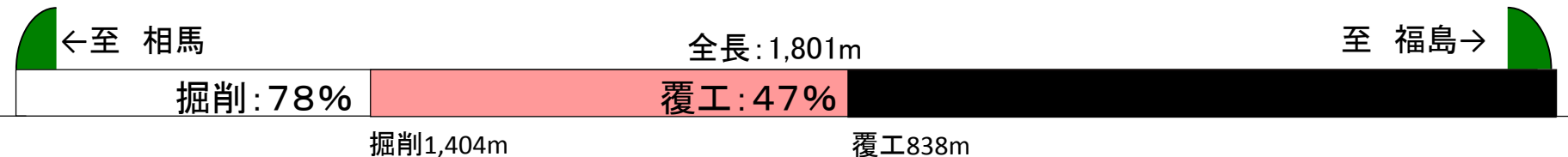
荒屋舗橋



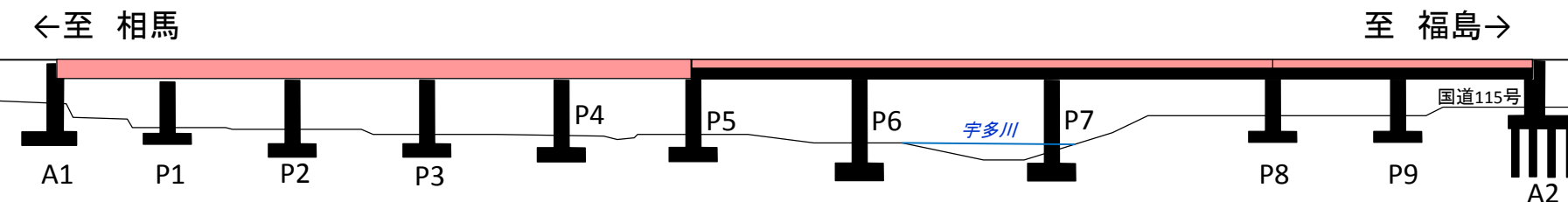
今田高架橋



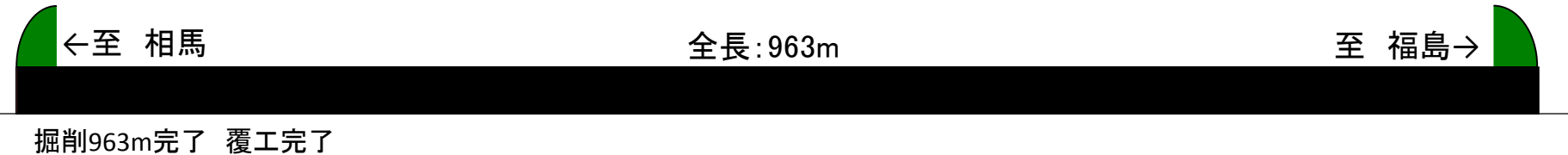
塩手山トンネル



横川高架橋

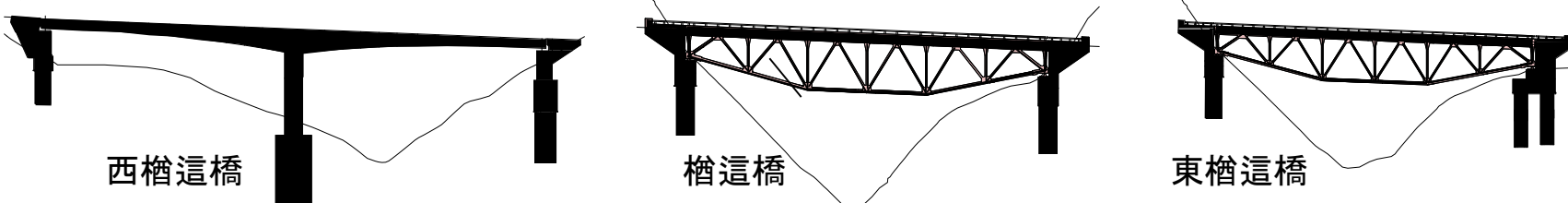


円渕トンネル

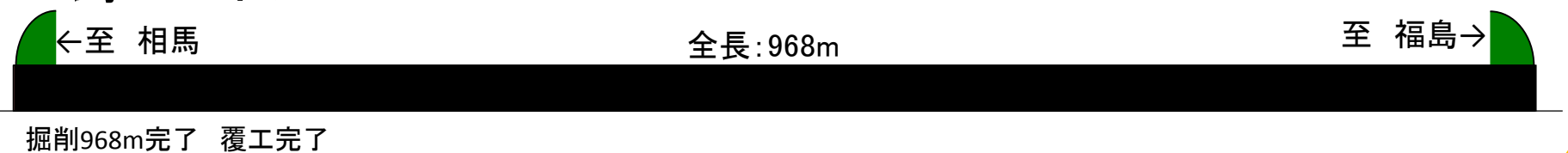


阿武隈東道路 平成29年3月26日開通

檜這3連橋



玉野トンネル



※覆工:掘ったトンネルをコンクリートで覆うこと。トンネル壁面のコンクリート。