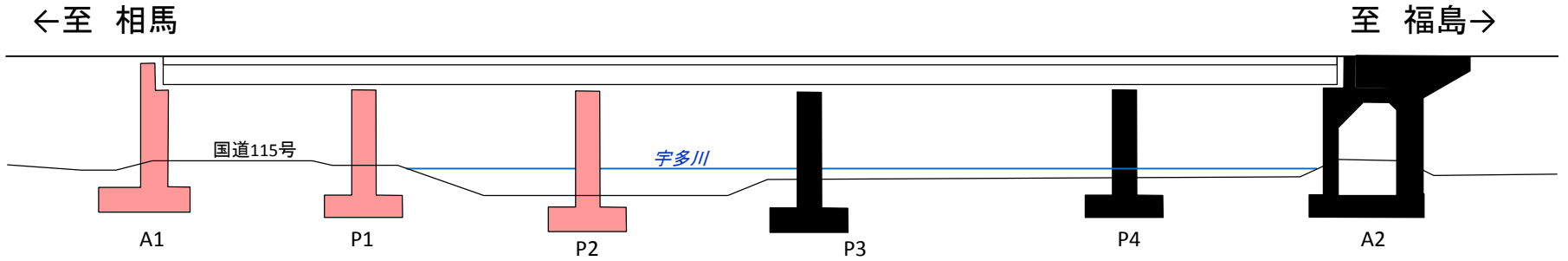


# 整備が進む相馬福島道路

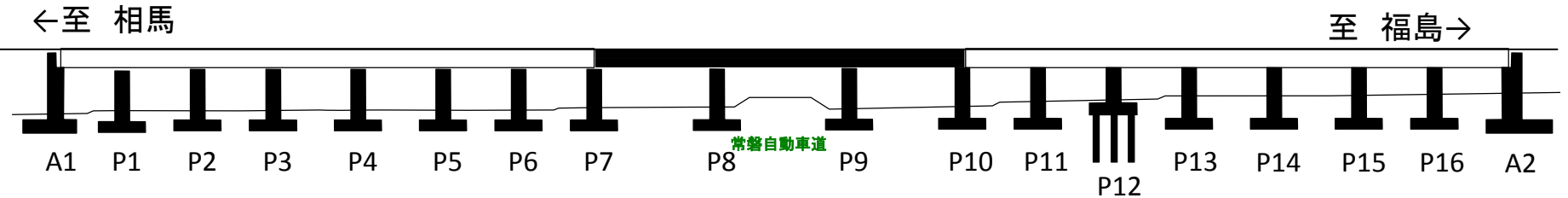
★現在鋭意工事中！！★

■:完成 ■:工事中 □:これから着手

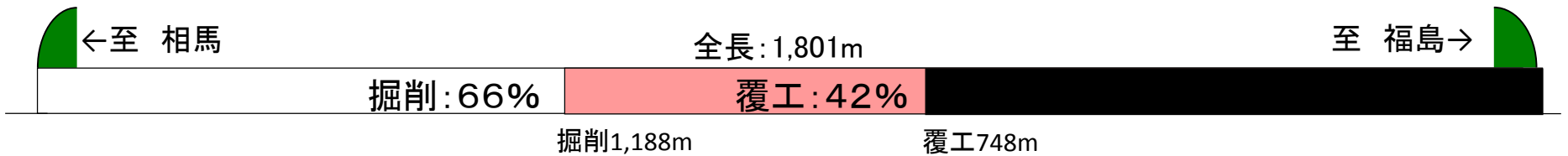
## 荒屋舗橋



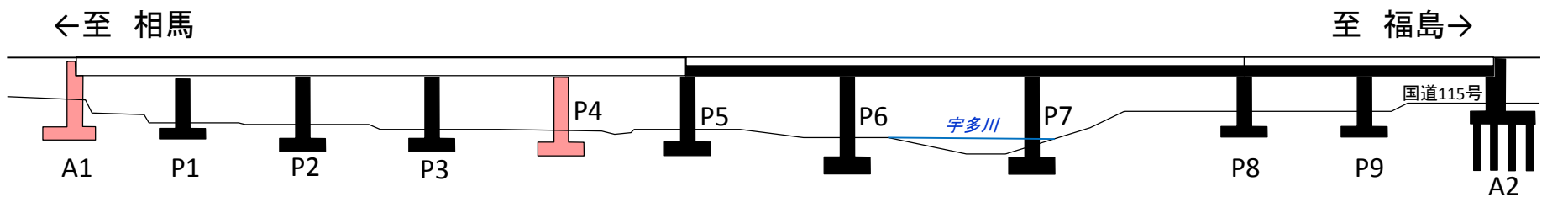
## 今田高架橋



## 塩手山トンネル



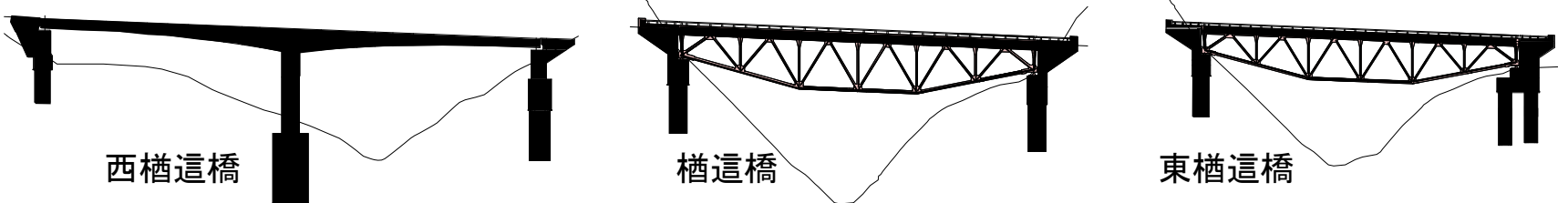
## 横川高架橋



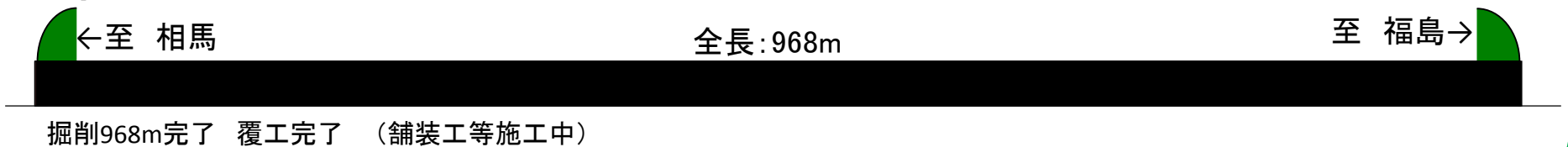
## 円渚トンネル



## 榑這3連橋



## 玉野トンネル



※覆工:掘ったトンネルをコンクリートで覆うこと。トンネル壁面のコンクリート。