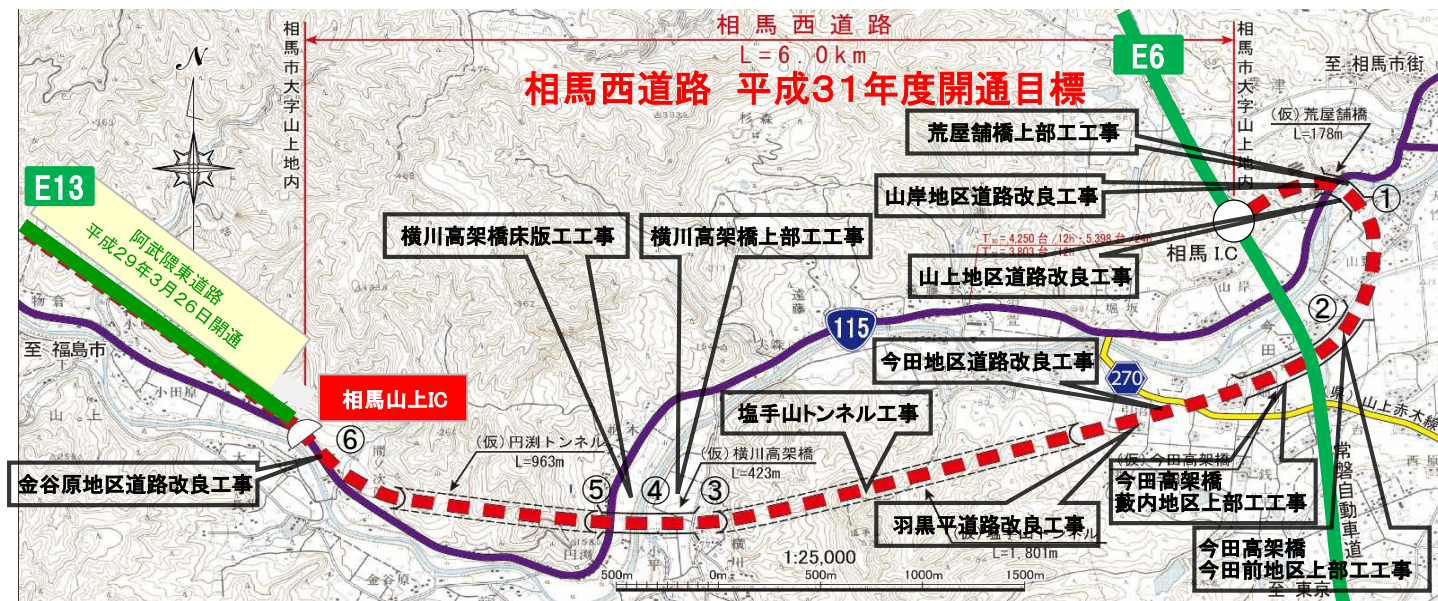
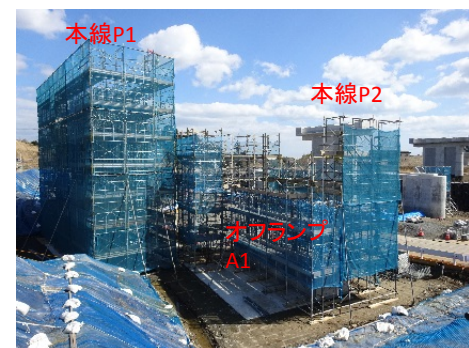


相馬西道路 工事状況



- ① 荒屋舗橋(下部工施工中) ② 今田高架橋(床版・高欄施工中) ③ 塩手山トンネル(貫通)



- ④ 横川高架橋(高欄施工中) ⑤ 円淵トンネル(相馬側坑口) ⑥ 相馬山上IC(東側盛土施工中)

