



交通事故防止に向け現地点検実施

～国道6号 いわき市自由ヶ丘地内～



上荒川こ道橋

合同現地点検の様子



12月7日(月)、国道6号常磐バイパス上荒川こ道橋付近のいわき市自由ヶ丘地内において、いわき中央警察署、いわき市、自由ヶ丘区長、磐城国道事務所と合同現地点検を行いました。

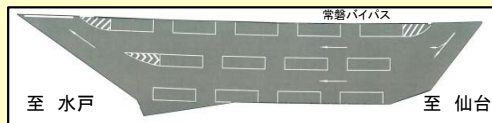
この箇所は通学路として利用されているため、今後、歩行者の安全確保に向けた対策を検討していきます。



菅波パーキングの駐車位置変更



変更前



変更後



国道6号常磐バイパスいわき市平菅波(すぎなみ)パーキング(上り)内の駐車桟の配置を一部変更しました。

駐車桟を中央側に、通路部を山側に設置しました。

ご利用の際は、通路部に駐車しないようご注意ください。

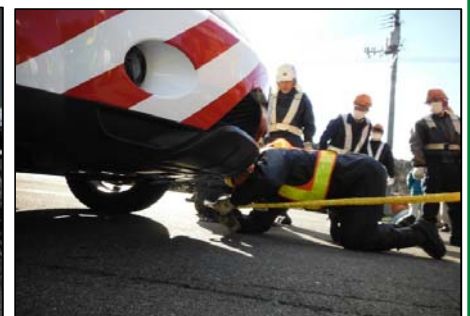


車両けん引訓練実施

12月17日(木)、国道49号三和建設機械格納庫において、雪道で立ち往生した車両を想定した訓練を実施しました。約30名の参加者のもと、除雪作業車で乗用車をけん引するなどの訓練を行い、実際に雪道で立ち往生した車両が発生した場合に迅速に対応できるよう作業の確認を行いました。



訓練の様子



けん引ロープ装着!

道路の異状「路肩の崩壊」「路面の汚れ(油・土砂)」「路面の穴ほこ」「故障車・落下物」を発見したら...
道路緊急ダイヤル「#9910」へ ご一報をよろしくお願いいたします。

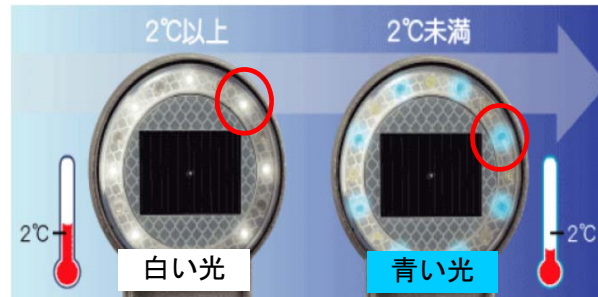
49

青い光は凍結注意！ ～2℃未満で光ります～

国道49号沿線に「青い光は凍結注意」の看板を設置しました。

橋や日陰など路面凍結するおそれがある11箇所に設置しており、その箇所の視線誘導標が気温2℃未満になると青く光ります！

気温低下時には凍結抑制剤を散布するなどして冬道の安全確保に努めておりますが、走行されるみなさまにおいても、冬タイヤ装着&速度を抑えた安全運転をお願いいたします。



すべり止め用砂のご利用を！

国道6号・49号の歩道や横断歩道橋に「すべり止め用砂」を設置しました。凍結時に砂をまくと、転倒防止になります。ぜひご利用ください。



国道6号 飯田交差点付近



国道49号 番匠地交差点付近



国道49号 北好間歩道橋

磐城国道事務所公式SNSで情報発信中！

Facebook : <https://www.facebook.com/iwaki.thr.mlit>

Twitter : https://twitter.com/iwaki_mlitt



国土交通省

～いわき市内の国道6号・49号の維持・管理はこちらです～

国土交通省 東北地方整備局 磐城国道事務所

平維持出張所

住所：いわき市自由ヶ丘62-26

電話：0246-28-0644

ホームページ：<http://www.thr.mlitt.go.jp/iwaki/index.html>

国道の情報はこちらで確認！

国道の規制状況や路面状況が確認できます。

磐城国道事務所携帯サイト

<http://keitai.thr.mlitt.go.jp/iwaki/>

