

平塩交差点の交差点改良工事が完成しました。車線の拡幅と交差点の進入路を改良したことにより、交通事故の減少が期待されます。

～いわき市平 国道6号～

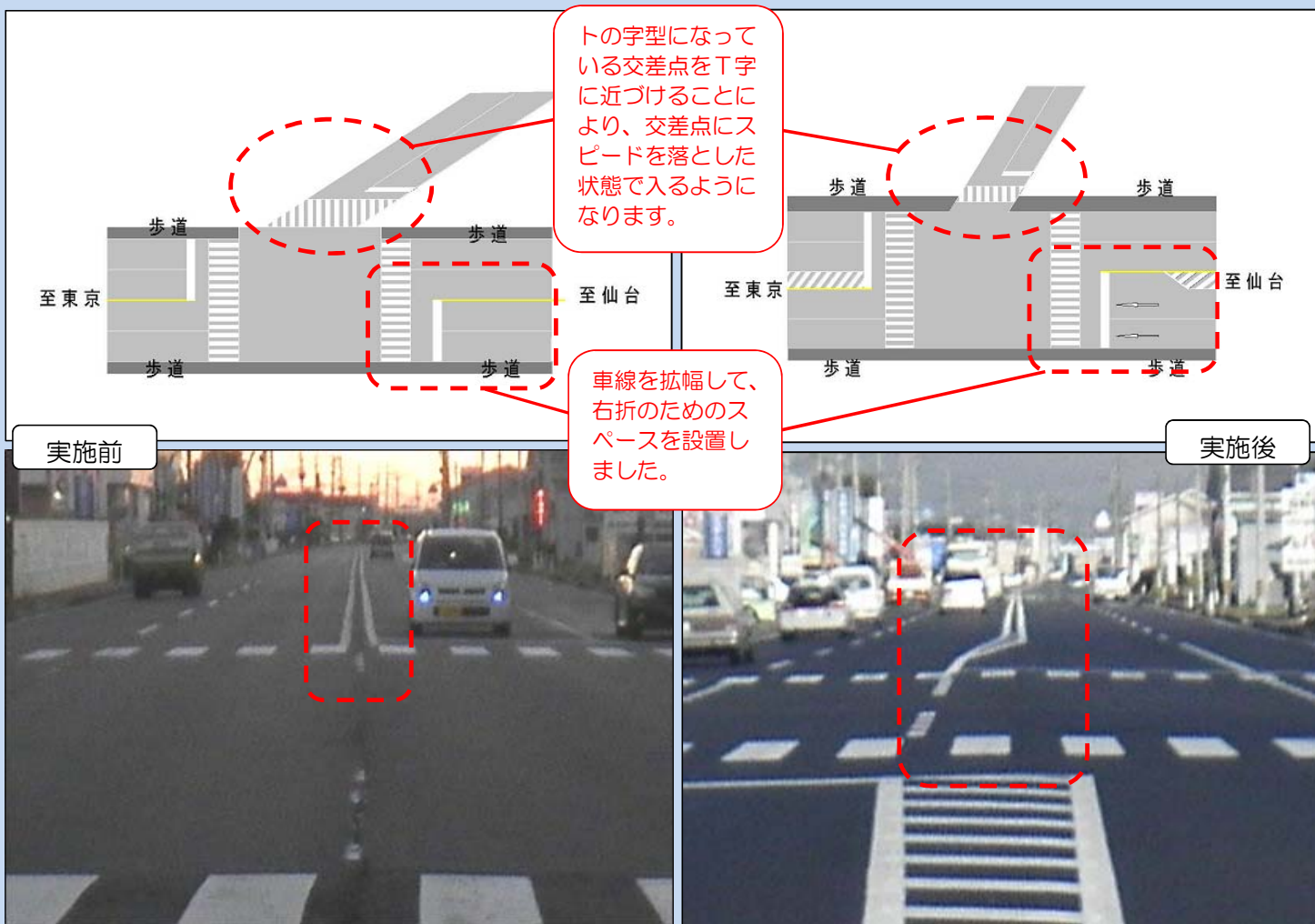
国道6号、いわき市平の平塩交差点において交差点の改良工事を行っていましたが、このたび完成しました。

この交差点は交通事故（追突事故や歩行者との事故）が起きやすく、国土交通省で実施している事故ゼロプランにおける事故危険区間マップに掲載されている場所になります。

今回の交差点改良工事では、追突事故を減らすために右折するスペースを作り、右折車が追突されにくい対策と、トの字になっている市道側の鋭角部分を解消し、スピードを落として交差点に入るようにして歩行者への注意を促すような改良工事を行いました。

この工事によって、交差点内での事故減少が期待されます。

工事期間中は工事による車線規制による渋滞でご迷惑をおかけしましたが、無事完成にいたしました。ご協力、ありがとうございました。



道路の異状「路肩の崩壊」「路面の汚れ（油・土砂）」「路面の穴ほこ」「故障車・落下物」を発見したら...
道路緊急ダイヤル「#9910」へ 一報をよろしくお願いします。

2月5日・18日、南岸低気圧による降雪のために対応を行いました。

～いわき市 国道49号～

1月の大雪の余韻も残らないうちに、再びいわき市の山間部では大雪に見舞われました。2月5日・18日と南岸低気圧の影響で国道49号では大雪となり、平維持出張所では除雪車や融雪剤散布車をフル稼働させて対応にあたりました。3月になりましたが、まだ山間部では降雪する季節でもありますので、降雪の際は気をつけて安全運転をお願いします。



国道49号三和大橋付近



いわき水石トンネル付近の様子

平維持出張所向かいの梅の花が咲きました

平維持出張所から国道6号をはさんだ向かい側に、梅の花が咲きました。2月下旬に道路パトロールを行っていたときに発見しました。確実に春の足音が近づいているな、と思う今日この頃です。ちなみにいわき市付近の桜の開花は4月5日付近との予報です（*・ω・*）



国土交通省

～いわき市内の国道6号・49号の維持・管理はこちらです～

国土交通省 東北地方整備局 磐城国道事務所

平維持出張所

住所：いわき市自由ヶ丘62-26

電話：0246-28-0644

ホームページ：<http://www.thr.mlit.go.jp/iwaki/index.html>

国道の情報はこちらで確認！

国道の規制状況や路面状況が確認できます。

磐城国道事務所携帯サイト



<http://keitai.thr.mlit.go.jp/iwaki/>