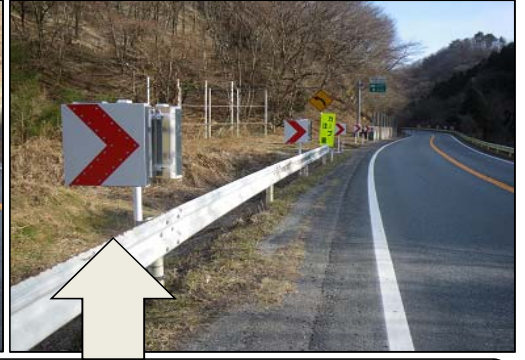


関係者による合同現場点検を踏まえ、交通事故防止対策として「自発光式矢印板」を上下線に設置しました。

～国道49号 いわき市三和町～

国道49号いわき市三和町合戸地内において、昨年5月に重大事故が発生したことを踏まえ、昨年12月に関係者による現場点検と事故対策について意見交換を実施しました。

その一環として、カーブがあることを早めに運転者に知らせるための「自発光式矢印板」10基を設置することになり、先日、現地にて設置が完了しました。次年度には、注意喚起の路面表示を設置する予定です。



上下線に設置しました「自発光式矢印板」の状況です。ソーラ式の電源で常時発光しており、ドライバーには注意喚起及びカーブの状況が早目に認識できる状況となっております。

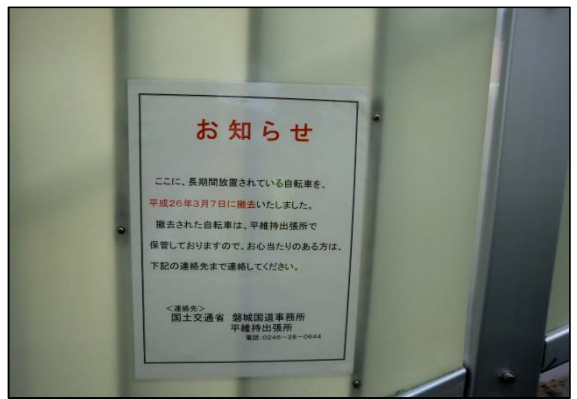
自転車駐輪場の良好な使用のために、放置自転車の撤去を行いました。

～国道6号 いわき市常磐下船尾～平下神谷～

3月上旬、国道6号いわき市湯本～平の歩道橋や高架橋下の自転車駐輪場に置いてある所有者が不明でかつ長期間放置されている自転車の撤去を行いました。

歩道橋や高架橋下は自転車駐輪場として整備していますが、長期にわたる放置自転車は、普段使用したい一般利用者の利用を阻害するために、定期的に放置自転車の撤去を行っております。

今回は放置されている自転車に撤去を知らせる警告書を貼り付けたのち、後日移動のなかった19台の撤去を行いました。



道路の異状「路肩の崩壊」「路面の汚れ(油・土砂)」「路面の穴ほこ」「故障車・落下物」を発見したら...
道路緊急ダイヤル「#9910」へ ご一報をよろしくお願ひします。

久之浜地区の傷んだ舗装の修繕工事が完成しました。

—ご協力ありがとうございました—

～国道6号 いわき市久之浜町～

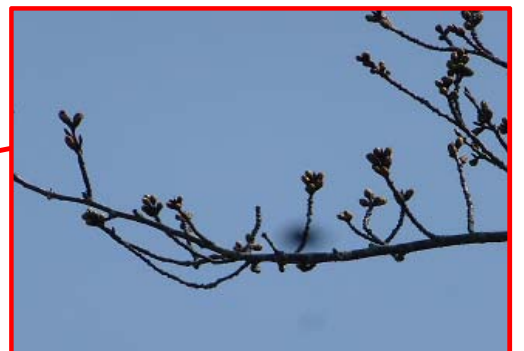
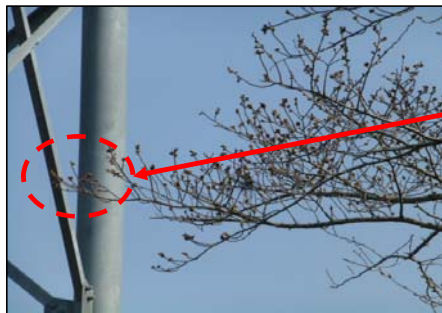
3月中旬までの予定で、国道6号いわき市久之浜町久之浜地内において痛んだ舗装の打ち替え工事を夜間片側通行規制で施工しておりましたが、工事が順調に進み、2月28日をもって完成しました。

工事期間の間、付近を走行する道路利用者にはご迷惑をおかけしました。

また、片側交互通行・迂回路利用へのご協力ありがとうございました。



平維持出張所の付近に 春を感じられるようになりました。



平維持出張所向かいにある梅の木が満開になりました（写真左）そして平維持出張所構内にあるソメイヨシノのつぼみもだいぶ膨らんできて、そろそろ花を咲かせるのかな～という感じです。ウグイスの鳴く声も聞こえてきました……いわきの春も、もうすぐそこまで来ていますね（*・ω・*）



国土交通省

～ いわき市内の国道6号・49号の維持・管理はこちらです～

**国土交通省 東北地方整備局 磐城国道事務所
平維持出張所**

住 所：いわき市自由ヶ丘62-26 電 話：0246-28-0644

国道の情報はこちらで確認！

国道の規制状況や路面状況が確認できます。

磐城国道事務所携帯サイト

<http://keitai.thr.mlit.go.jp/iwaki/>

