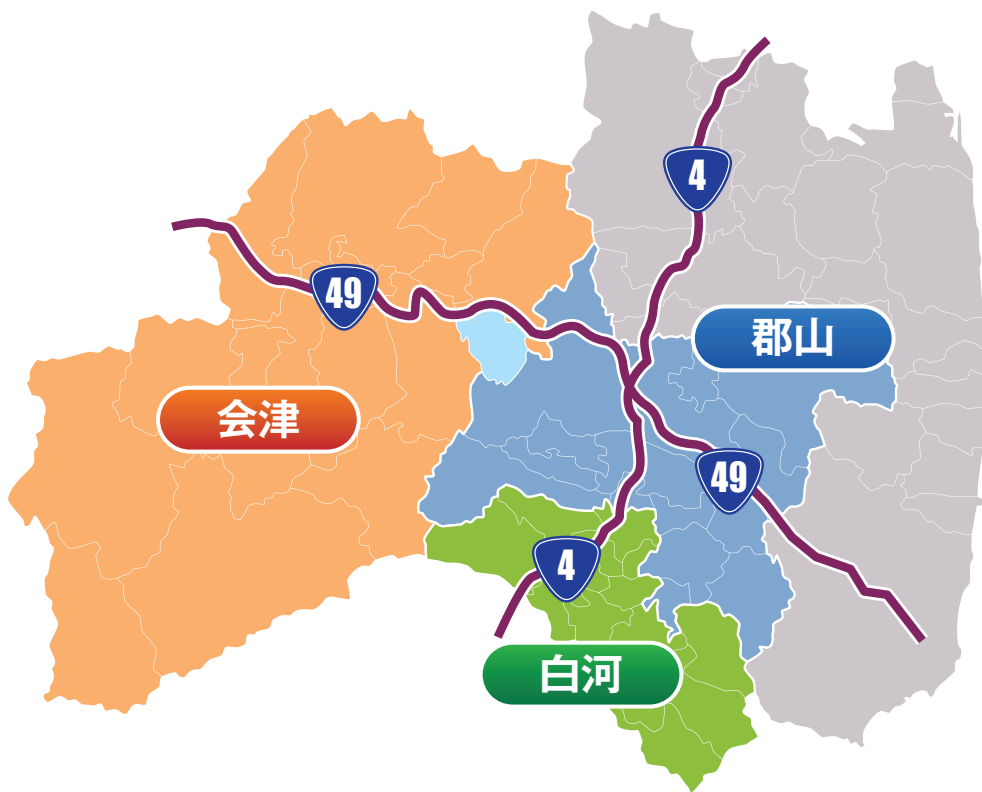




# 国道4号・49号における 高齢者事故多発エリア

2023



交通安全を心がけましょう



国土交通省 東北地方整備局  
郡山国道事務所

近年高齢者\*事故が多発しています。

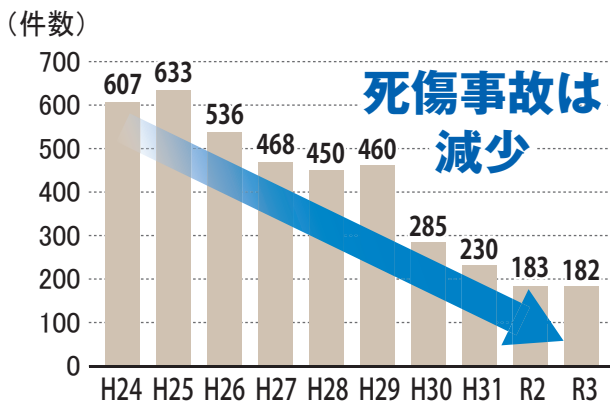
# 郡山・会津・白河地域の 事故多発エリアを知っておきましょう。

※高齢者は65歳以上と定義

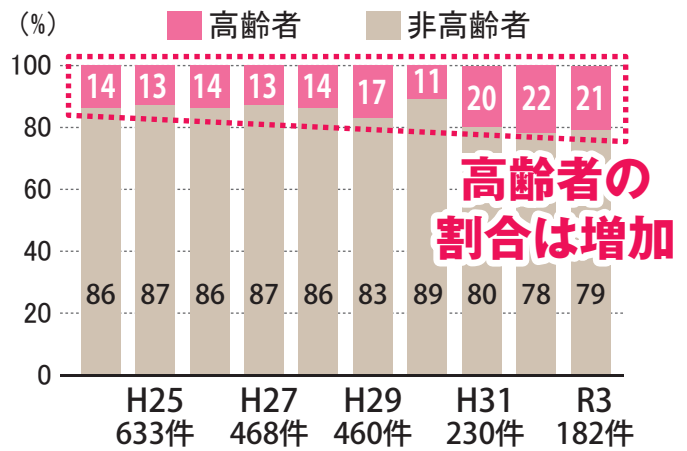
郡山国道事務所管内の国道4号、49号の交通事故は年々減少している中、高齢者ドライバーによる交通事故の発生割合が高くなってきています。

## 死傷事故のうち高齢者割合の推移

【死傷事故発生件数】

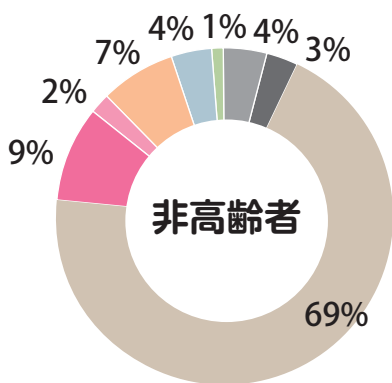


【年齢別死傷事故発生割合】

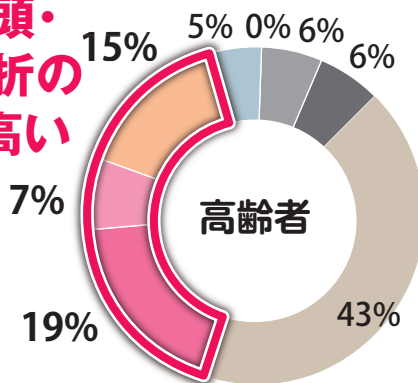


出典：交通事故総合データ(H24～R3)  
※郡山国道管内を集計

## 高齢者に比較的多い事故類型

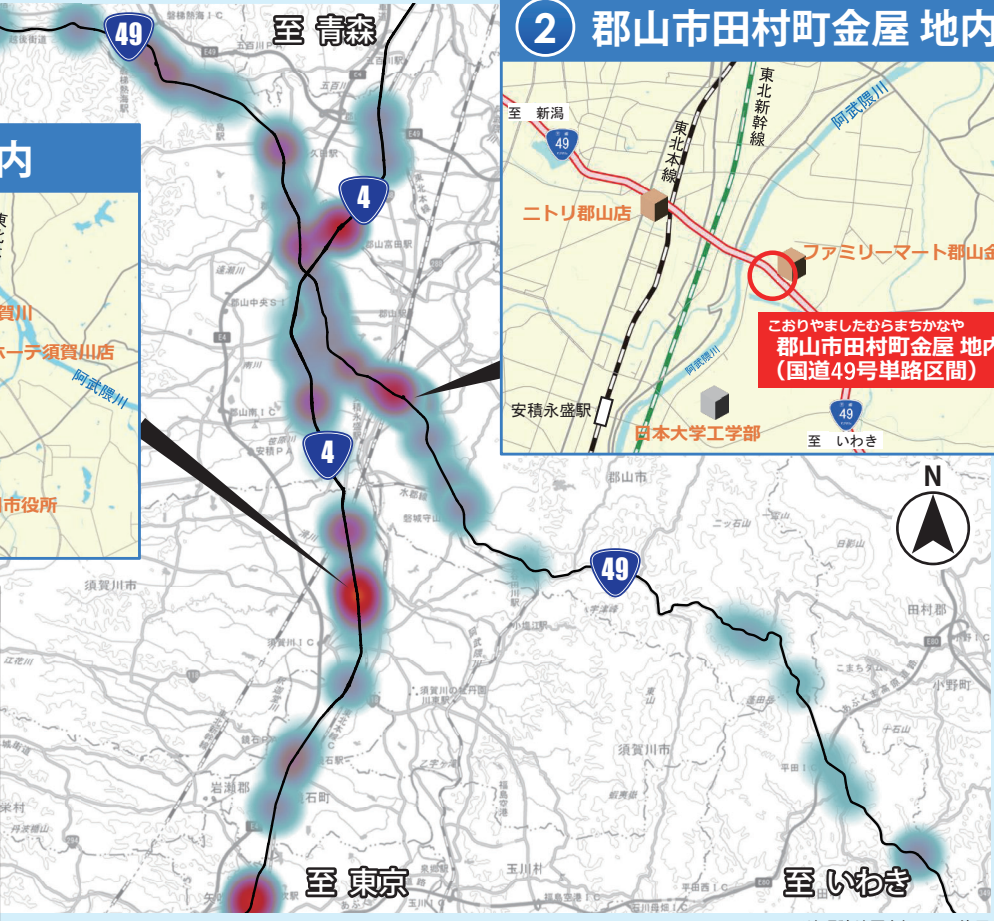
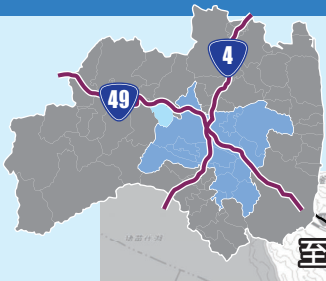


出会い頭・  
左折・右折の  
割合が高い



出典：交通事故総合データ(H30～R3)  
※郡山国道管内を集計

# 郡山地域の高齢者事故多発エリア



**凡例**

**高齢者の人身事故件数**

多 件数が多く、密度が高いところほど黄～赤色を示します。  
件数：H30～R3事故

**具体的な危険箇所 0**

※地理院地図を加工して使用

## ① 須賀川市池下 地内 (国道4号池下交差点)



直進車が黄色信号以降に交差点に入  
入し、右矢信号で右折してきた車両と  
の衝突が発生している交差点です。

**注意!! 右折事故**

速度は控えめに、黄信号時の  
無理な交差点進入は控えましょう



## ② 郡山市田村町金屋 地内 (国道49号単路区間)



細街路と複雑に交差しており、出入り  
時の安全確認不足を要因とする自動  
車・自転車との出会頭事故が発生して  
います。

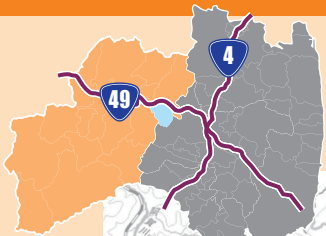
**注意!! 出会頭事故**

細街路出入り時も「焦らず」「急がず」  
安全確認を行いましょう





# 会津地域の高齢者事故多発エリア



凡例

**高齢者の人身事故件数**

多 件数が多く、密度が高いところほど黄～赤色を示します。  
件数：H30～R3事故

具体的な危険箇所 **0**

**2 会津若松市町北町 地内**

あいつわかまつしまちたまち  
会津若松市町北町 地内  
(国道49号中沢交差点)

**1 会津若松市一箕町 地内**

あいつわかまつしいっきまち  
会津若松市一箕町 地内  
(国道49号北柳原交差点)



## 1 会津若松市一箕町 地内 (国道49号北柳原交差点)

**危険**

対向直進車の確認を十分に行わず、前方の右折車に追従するように右折する車両が多く、右折事故が多発しています。

**注意!! 右折事故**

「かもしれない運転」で  
右折時の対向車確認を心がけましょう



## 2 会津若松市町北町 地内 (国道49号中沢交差点)

**危険**

隅切りが大きく、横断歩道部までの距離が長いことから、交差点左折車の速度がしやすい交差点です。

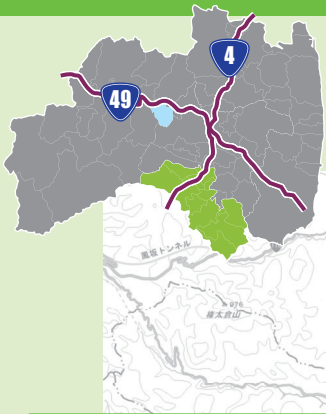
**注意!! 左折事故**

左折時も油断せず「巻き込み確認」  
「横断者確認」を行いましょう





# 白河地域の高齢者事故多発エリア



**高齢者の人身事故件数**

凡例

多 件数が多く、密度が高いところほど黄～赤色を示します。  
件数：H30～R3事故

**具体的な危険箇所**

0



## 1 西郷村小田倉 地内



## 2 矢吹町大町 地内



※地理院地図を加工して使用

### 1 西郷村小田倉 地内 (国道4号小田倉交差点)

**危険**

交差点が大きいことから、信号切り替わり時の通過判断に迷いが生じやすい交差点です。

#### 注意!! 追突事故

前方車両の急ブレーキにも対応できるように車間距離を保ちましょう



### 2 矢吹町大町 地内 (国道4号大林交差点)

**危険**

横断中の対向自転車の見落としを要因とする、右折事故が発生している交差点です。

#### 注意!! 右折事故

いつもの交差点であっても、横断者の確認を確実にいきましょう

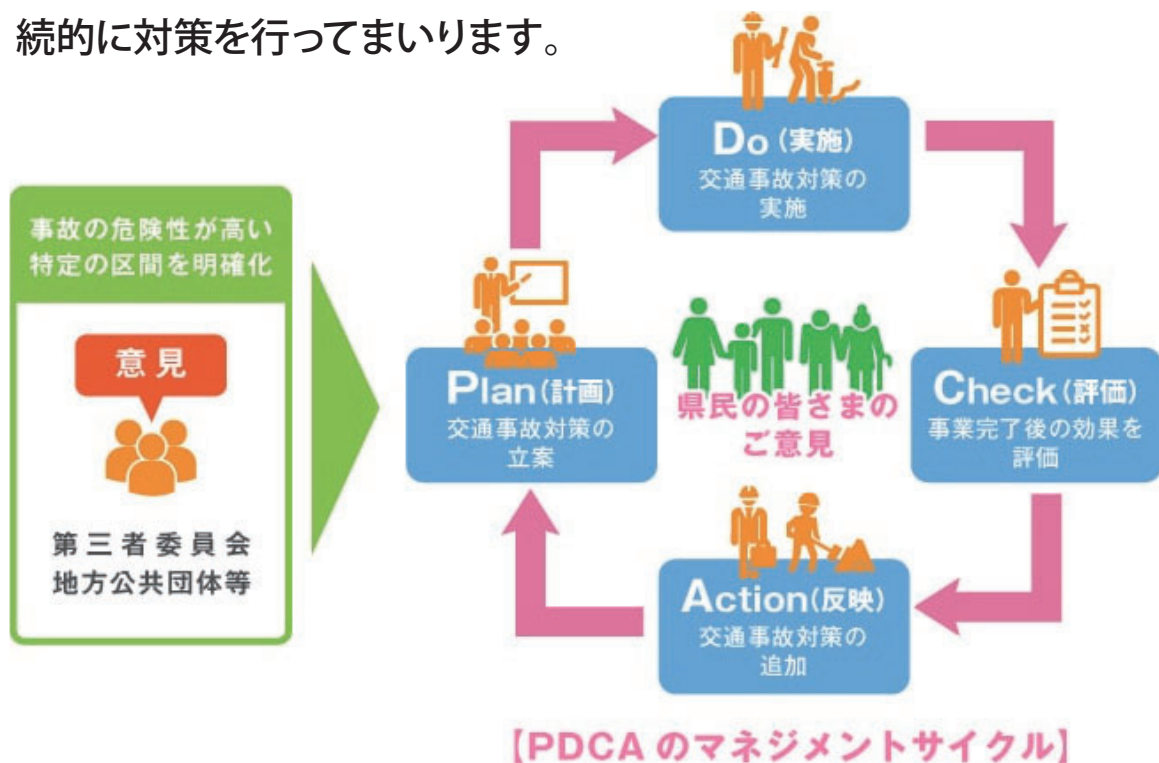


(参考)

## 事故ゼロプランとは

国土交通省では、道路事業の透明性・効率性を高めるため、局所的な事業は「成果を上げるマネジメント」を進めることとしており、そのうち、交通安全事業については、事故データや地域の声等に基づいた「事故ゼロプラン」(事故危険区間重点解消作戦)の取り組みを進めています。

福島県内の国道の事故対策においては、事故の危険性が高い区間などを「事故危険区間」として選定し、マネジメントサイクル(下図)に基づき、情報を皆様に公表し意見を伺いながら、効果的・継続的に対策を行ってまいります。



事故ゼロプランに関する詳しい情報はWebへ



Accident danger zone in Fukushima prefecture

福島県内の事故危険区間

[https://www.thr.mlit.go.jp/fukushima/fukushima\\_jikozero/](https://www.thr.mlit.go.jp/fukushima/fukushima_jikozero/)



国土交通省 東北地方整備局  
郡山国道事務所

【問い合わせ先】国土交通省 東北地方整備局 郡山国道事務所  
〒963-0117 福島県郡山市安積荒井一丁目5番地

Tel : 024-946-0333 (代) <https://www.thr.mlit.go.jp/koriyama/>

作成日: 令和5年3月17日