

よんきゆう(国道49号)だより

～降雨による事前通行規制を行いました～



令和4年8月

2022
8月

国道49号 西会津町において、降雨による通行止めを行いました

令和4年8月3日から5日にかけて、東北地方と北陸地方を中心に記録的な大雨となりましたが、会津若松出張所管内においても西会津方面では8月4日未明より降雨が急激に強まり、降り始めからの雨量が最終的に180mmを超える豪雨となりました。

会津若松出張所管内の国道49号では、降り始めからの雨量が150mmを超えると、道路の法面崩落や落石の危険性が非常に高まるため、道路利用者の命を守るために事前通行規制を行います。会津若松出張所管内において降雨による事前通行規制が行われたのは、2011年7月以来 11年振りのことでした。

8月4日当日は、9:30～16:00まで6時間半にわたり通行止めを行いました。災害等もなく無事に規制を解除することが出来ました。

11年振りの規制になりましたが、道路利用者の皆様にはご理解・ご協力をいただきありがとうございました。

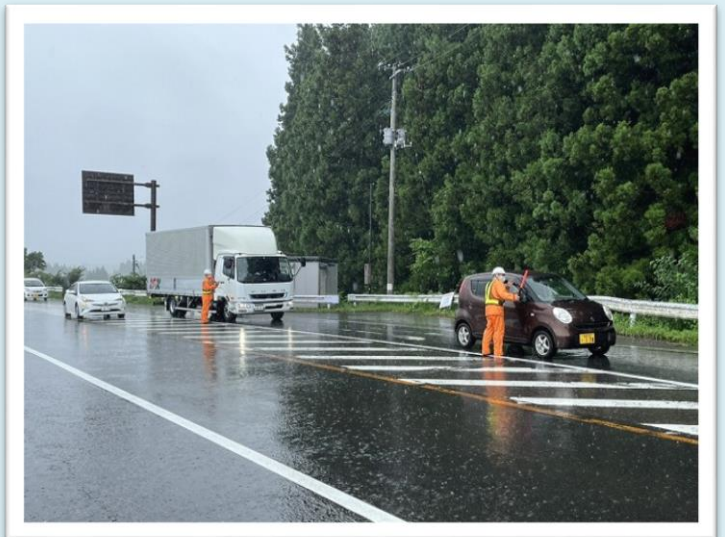
上野尻遮断機での通行規制の様子



▲雨が相当強く降っています



宝坂遮断機での通行規制の様子



▲国土交通省職員や維持業者から、運転手へ通行規制の説明を行っています

会津若松出張所は、国道49号の維持管理と改築事業を行っています。



国土交通省 東北地方整備局 郡山国道事務所 会津若松出張所

〒965-0052 福島県会津若松市町北町大字始字北台105 TEL 0242-23-1241 FAX 0242-23-1246

ホームページ <http://www.thr.mlit.go.jp/koriyama/koriyama/aizu/aizu.html>