

よんきゆう(国道49号)だより

～豪雪対応について～

令和4年12月

2022
12月

12月18日から19日にかけての豪雪対応について

12月18日から強烈な寒波が会津地方を襲い、新潟県境～猪苗代町にかけ豪雪に見舞われました。柳津町にある藤峠では大型車両のスタック(立ち往生)が相次いだため、19日の午前3:45～7:30にかけ全面通行止めを行い、集中除雪を行いました。降雪量もこの時期としてはかなり多く、西会津ステーションでは18日から19日にかけて57cmの降雪を観測しました。まだまだ冬シーズンは始まったばかりです。今後も寒波による通行止めの可能性は十分にありますので、常に最新の気象情報・道路情報を収集し、49号を走行して頂ければと思います。



除雪のようす

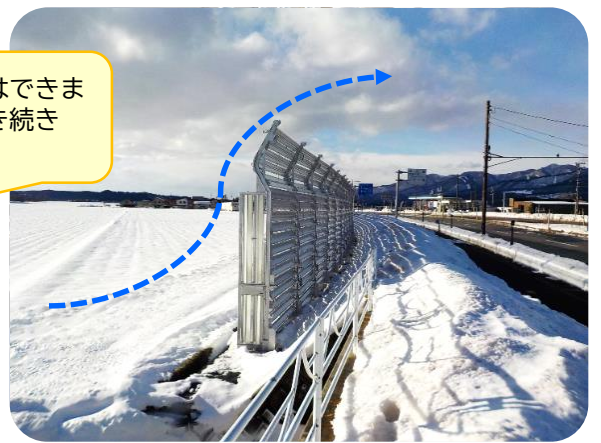
運搬排雪作業が必要なほどの積雪となりました

防雪柵が新たに完成しました

猪苗代町堅田地区において新しく防雪柵を設置する工事が行われておりましたが、12月22日に全ての柵の設置が完了しました。工事中は車線規制を伴っており、大変ご迷惑をお掛け致しました。設置前は吹雪による視程障害が見られる区間でしたが、これにより視程障害の緩和が見込まれます。



吹雪を完全に防ぐことはできませんので、走行時は引き続きご注意ください



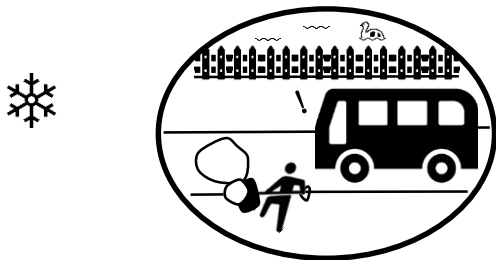
国土交通省 東北地方整備局 郡山国道事務所 会津若松出張所

〒965-0052 福島県会津若松市町北町大字始字北台105 TEL 0242-23-1241 FAX 0242-23-1246
ホームページ <http://www.thr.mlit.go.jp/koriyama/koriyama/aizu/aizu.html>



除雪についての 6つ のお願い

1. 車道への雪出しはやめましょう



車道への雪出しは、車の通行の妨げになりますので、**大変危険**です。万一の時には、雪を出した人の責任を問われることがあります。



2. 路上駐車は絶対にしないで



路上に1台でも放置車があると、その場所ばかりでなく道路全体にわたって除雪ができなくなる場合があります。それにより、車両走行の支障となり、**交通渋滞の原因**になります。

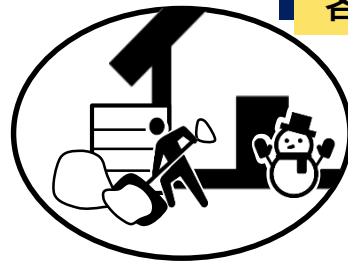
3. 深夜・早朝作業にご理解を



通勤・通学の時間帯に合わせるため、**深夜から早朝**にかけて除雪・排雪を行うことがあります。ご理解とご協力をお願いいたします。

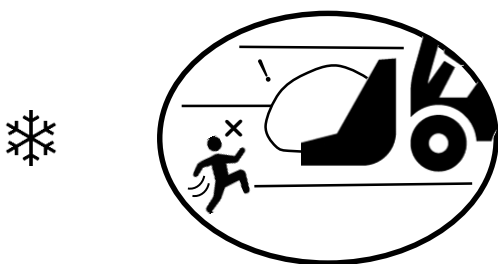
4. 玄関から道路へ出る間口は

各ご家庭で



道路へ出るまでの間口は、**各ご家庭で**排雪していただくよう、ご理解とご協力をお願いいたします。

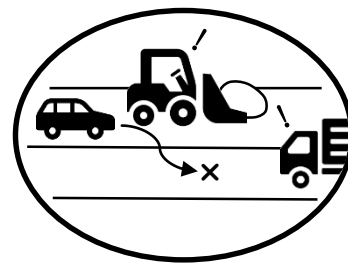
5. 除雪作業車には近づかないで



除雪作業車に近づくと、接触・巻き込まれるおそれがあり、**大変危険**です。絶対に近づかないでください。



6. 除雪車の追い越しはやめましょう



追い越しをする場合は、除雪作業車が**完全に停止してから**行ってください。また、状況みて道路脇に寄りますので、お待ちください。

安全・安心に道路を利用できるよう、除雪作業に取り組んでまいります。
みなさまのご理解とご協力をお願いいたします。



国土交通省 東北地方整備局 郡山国道事務所 会津若松出張所

〒965-0052 福島県会津若松市町北町大字始字北台105 TEL 0242-23-1241 FAX 0242-23-1246

ホームページ <http://www.thr.mlit.go.jp/koriyama/koriyama/aizu/aizu.html>

