

東北中央自動車道（福島～米沢北間）工事状況

平成27年12月末現在

米沢～米沢北 延長 L=9.0km

福島～米沢 延長 L=28km

山形側 延長 L=11km

福島側 延長 L=17km

H29年度開通目標

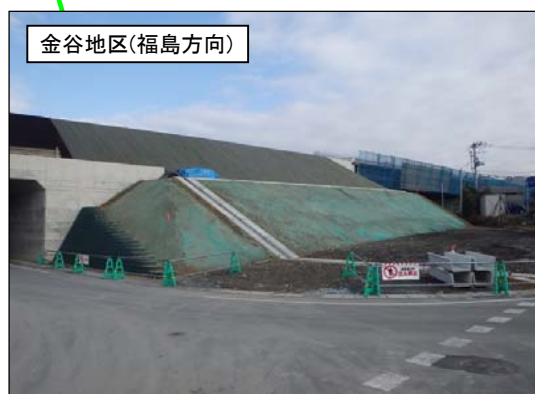
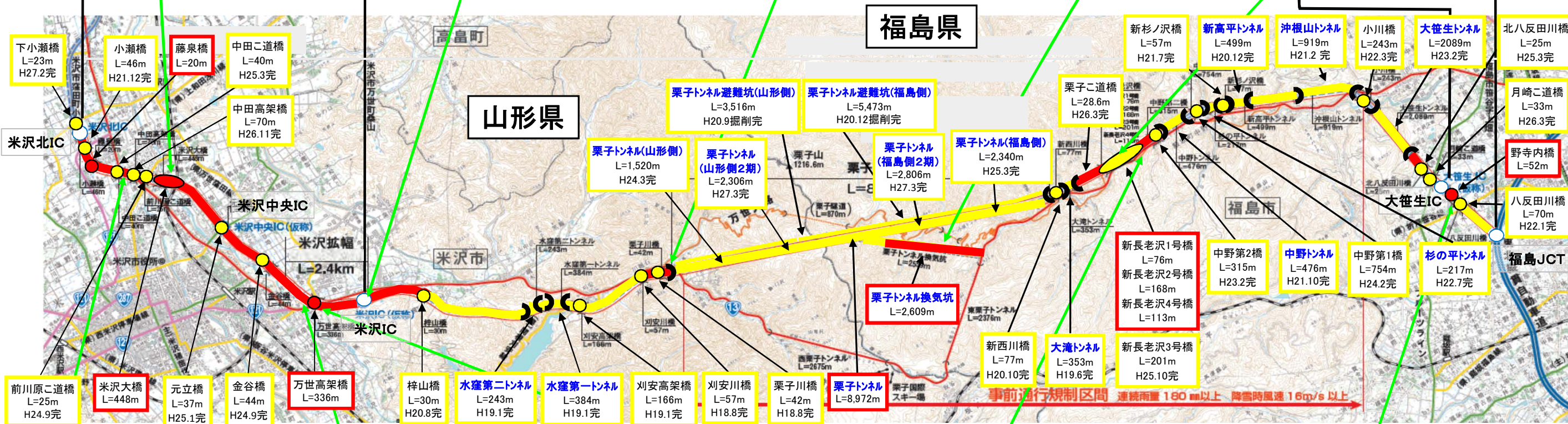
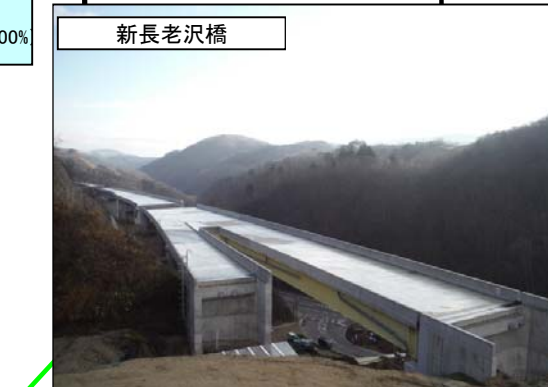
H29年度開通目標

H28年度開通目標

L=9.0km

L=26.1km

L=1.9km



竣工済み 施工中 トンネル:青字