

東北中央自動車道（福島～米沢北間）工事状況

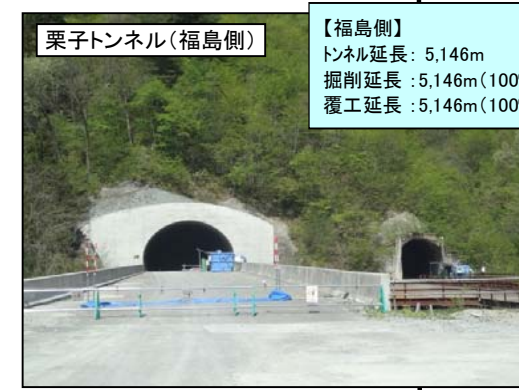
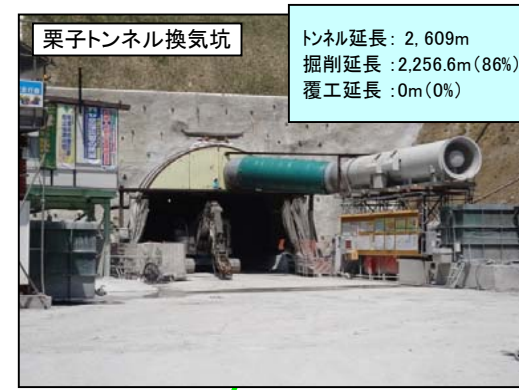
平成27年4月末現在

米沢～米沢北 延長 L=9.0km

福島～米沢 延長 L=28km

山形側 延長 L=11km

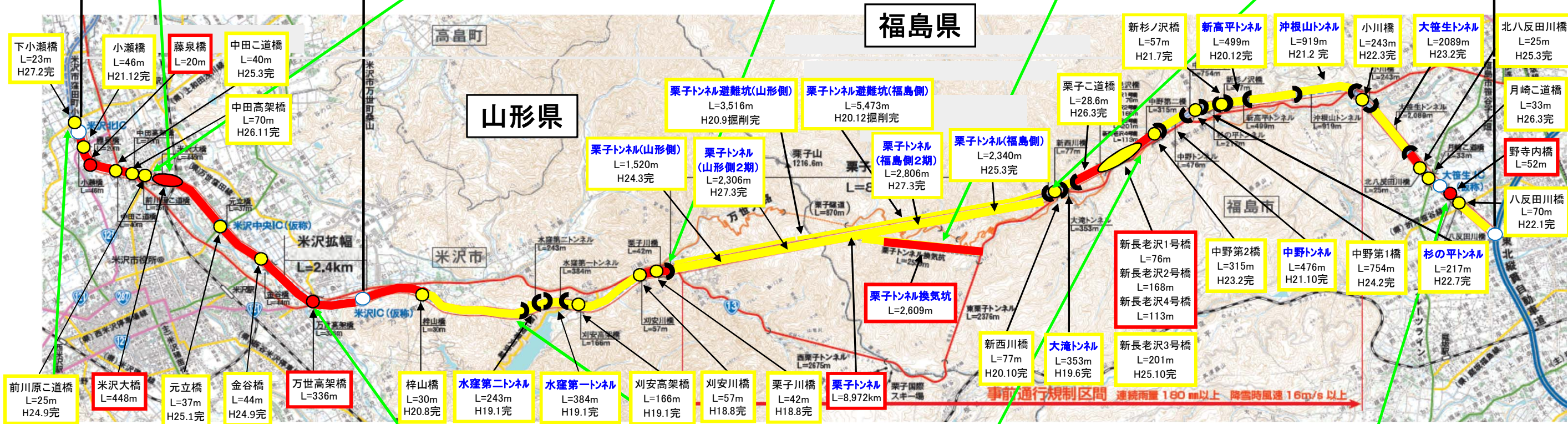
福島側 延長 L=17km



【山形側】
トンネル延長：3,826m
掘削延長：3,826m(100%)
覆工延長：3,826m(100%)

トンネル延長：2,609m
掘削延長：2,256.6m(86%)
覆工延長：0m(0%)

【福島側】
トンネル延長：5,146m
掘削延長：5,146m(100%)
覆工延長：5,146m(100%)



竣工済み 施工中 トンネル:青字