

# 東北中央自動車道（福島～米沢北間）工事状況

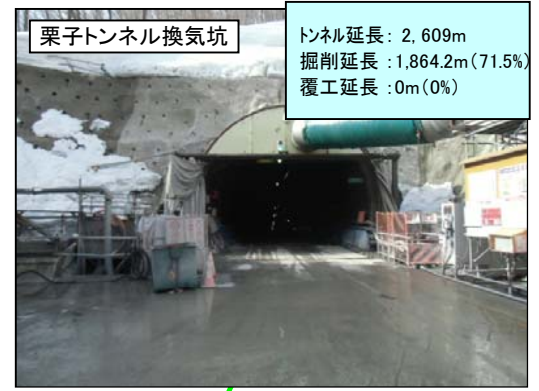
平成27年2月末現在

米沢～米沢北 延長 L=9.0km

福島～米沢 延長 L=28km

山形側 延長 L=11km

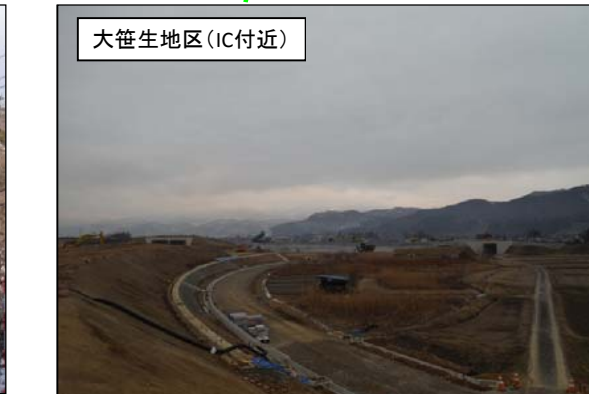
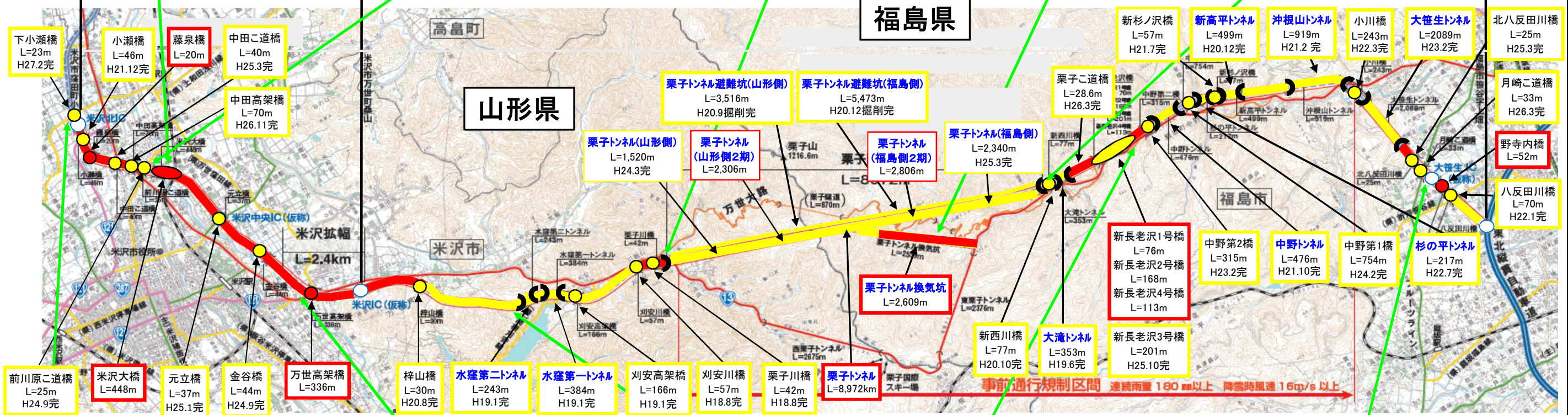
福島側 延長 L=17km



【山形側】  
トンネル延長：3,826m  
掘削延長：3,826m(100%)  
覆工延長：3,826m(100%)

トンネル延長：2,609m  
掘削延長：1,864.2m(71.5%)  
覆工延長：0m(0%)

【福島側】  
トンネル延長：5,146m  
掘削延長：5,146m(100%)  
覆工延長：5,146m(100%)



竣工済み 施工中 トンネル:青字