

東北中央自動車道（福島～米沢北間）工事状況

平成26年2月末現在

米沢～米沢北 延長 L=9.0km

山形側 延長 L=11km

福島～米沢 延長 L=28km

福島側 延長 L=17km

米沢大橋(福島方向)



米沢大橋(山形方向)



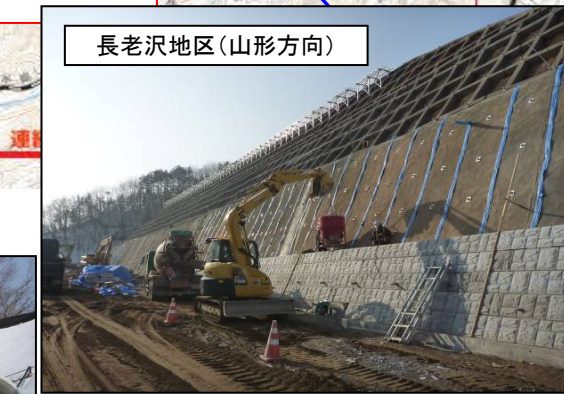
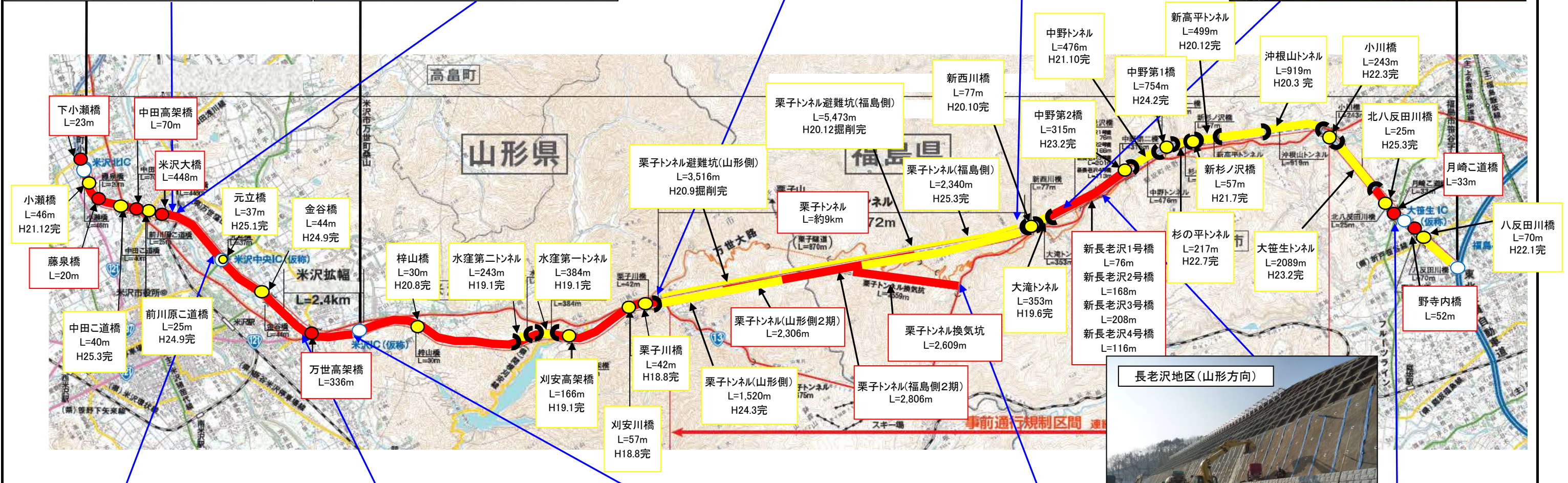
【山形側】
トンネル延長: 3,826m
掘削延長: 3,767.4m(1月末)
覆工延長: 3,008.5m(78.6%)
栗子トンネル(山形側)



【福島側】
トンネル延長: 5,146m
掘削延長: 5,146.0m(100%)
覆工延長: 4,701.3m(91.4%)
栗子トンネル(福島側)



大滝地区(栗子跨道橋)



竣工済み 施工中