

# 東北中央自動車道（福島～米沢北間）工事状況

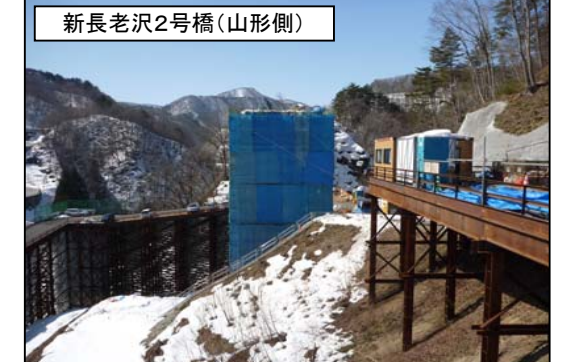
平成23年2月末現在

米沢～米沢北 延長 L=9km

福島～米沢 延長 L=28km

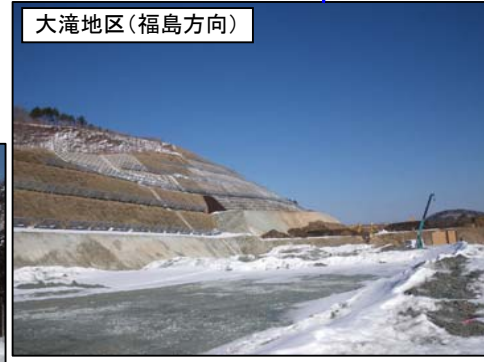
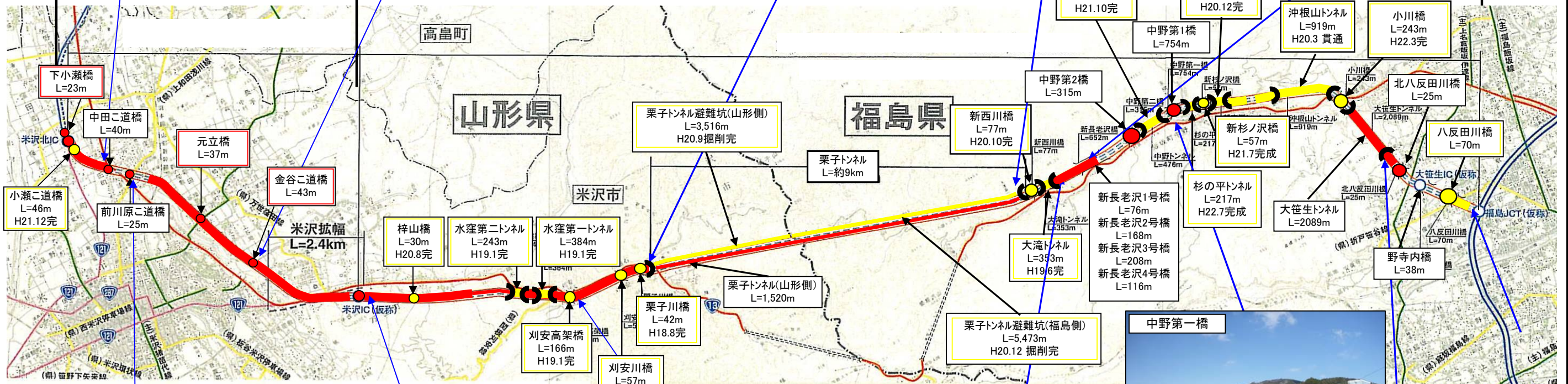
山形側 延長 L=11km

福島側 延長 L=17km



トンネル延長: 1520m  
掘削延長: 1185m (80.0%)

トンネル延長: 2340m  
掘削延長: 1012m (43.2%)



竣工済み 施工中

トンネル延長: 2,089m  
掘削延長: 2,089m (100.0%)