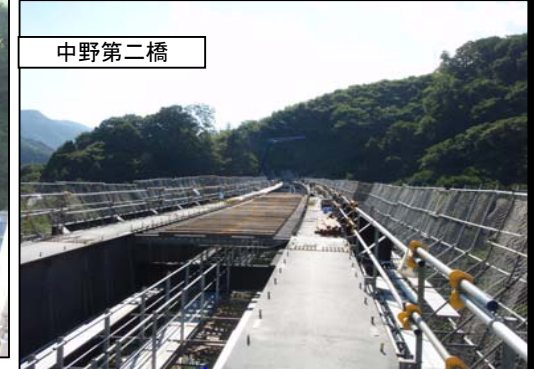


東北中央自動車道（福島～米沢北間）工事状況

平成22年7月末現在

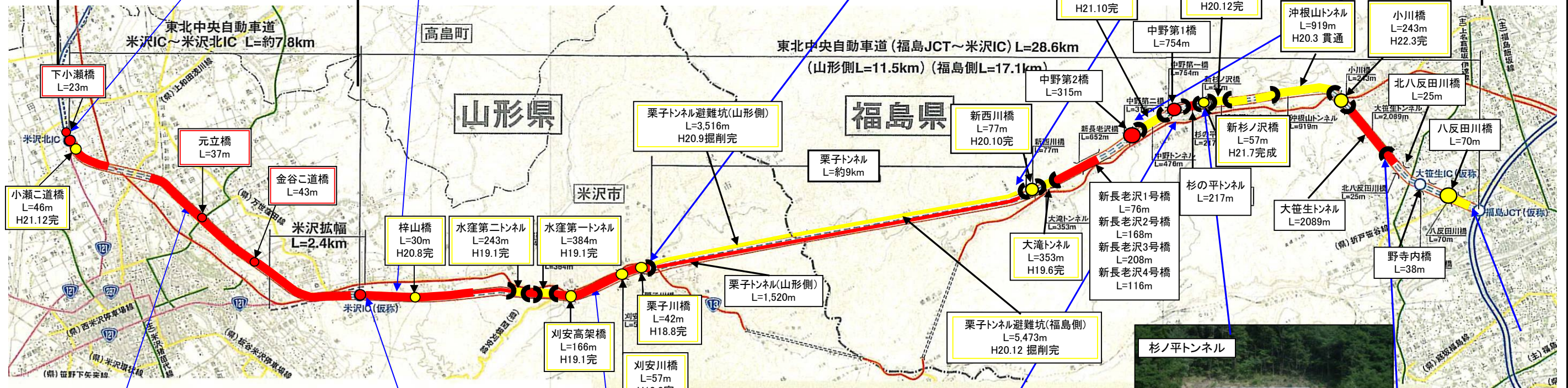
米沢～米沢北
延長 L=9.0km(実延長 7.8km)

福島～米沢 延長 L=28km(実延長 28.3km)
福島側 延長 L=17km(実延長 17.1km) 山形側 延長 L=11km(実延長 11.2km)



トンネル延長：1520m
掘削延長：567m(37.3%)

トンネル延長：2339m
掘削延長：358m(15.3%)



トンネル延長：219m
掘削延長：219m(100%)



トンネル延長：2,089m
掘削延長：2,089m(100.0%)

竣工済み 施工中