

東北中央自動車道（福島～米沢北間）工事状況

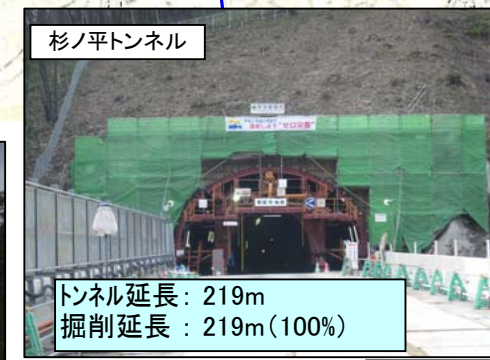
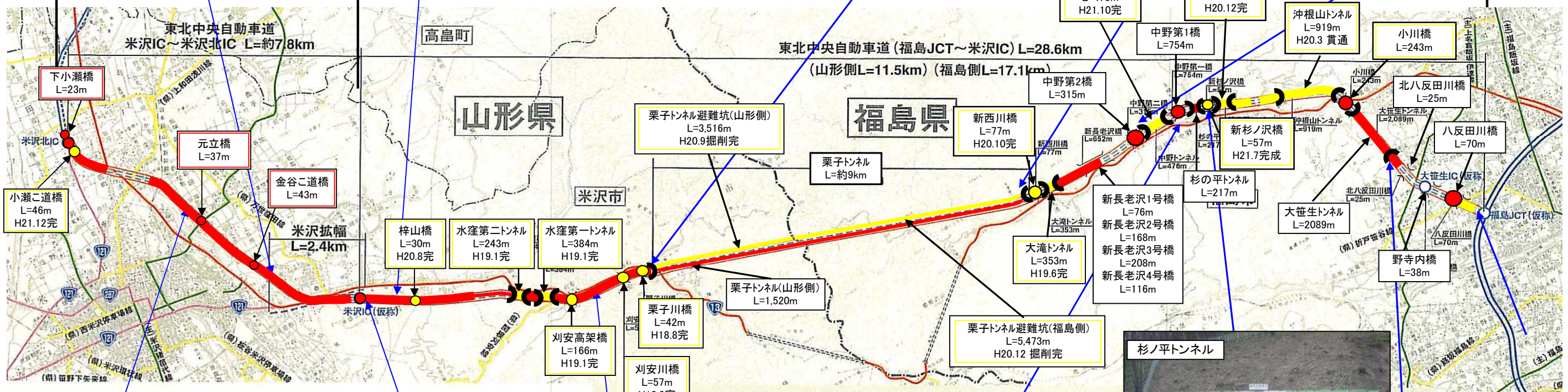
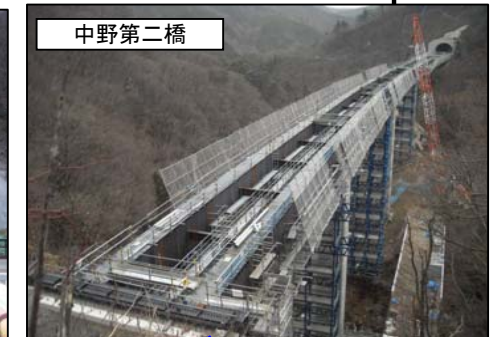
平成22年4月末現在

米沢～米沢北
延長 L=9.0km(実延長 7.8km)

福島～米沢 延長 L=28km(実延長 28.3km)
福島側 延長 L=17km(実延長 17.1km) 山形側 延長 L=11km(実延長 11.2km)

トンネル延長: 1520m
掘削延長: 392m(26.0%)

トンネル延長: 2339m
掘削延長: 89m(3.8%)



竣工済み 施工中