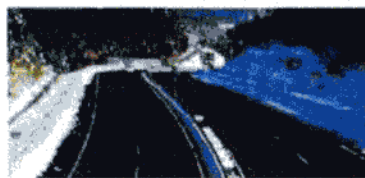


自動車専用道路 (走りやすさのイメージ)

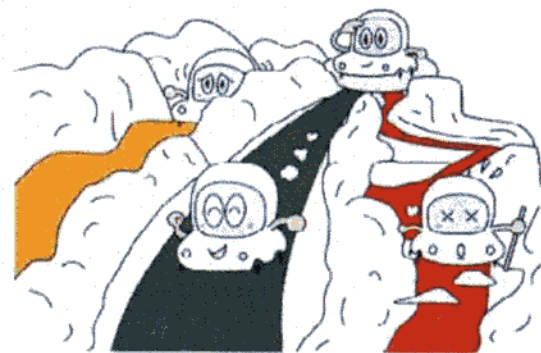
走りやすさランク



自動車専用道路で、スムーズな走行が可能



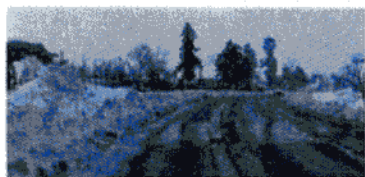
「道路の走りやすさ」について、道路の幅、カーブの大きさ・多さ、歩道と車道の分離状況などにより、以下の5段階に分類しました。



郊外部・山地部の道路 (走りやすさのイメージ)

走りやすさランク

市街地部などの道路 (走りやすさのイメージ)



- ① 2車線以上の幅員が確保され、冬期においても安定した走行性を確保。
- ② 地吹雪や落雪対策などにも必要ないか完了済み。

走りやすい



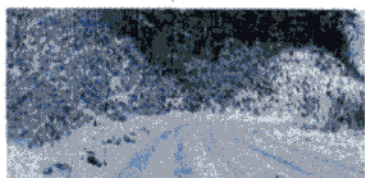
- ① 2車線以上の幅員が確保され、冬期においても安定した走行性を確保。
- ② 歩道も両側除雪されており歩行者と車が完全に分離。



- ① 2車線以上の幅員が確保されているが、カーブや勾配があり、やや冬期の走行性がAランクに比べ劣る。
- ② 多少勾配がきつい区間があるが消融雪施設が整備済み。



- ① 2車線分の幅員は確保されているがカーブ等もあり、走行に注意が必要。
- ② 2車線分の幅員は確保されており、歩行スペースもあることから、歩行者の安全がある程度確保されている。
- ③ 勾配が多少きつい区間があるものの、消融雪施設が整備済み。



- ① 2車線以上の幅員が確保されているが、勾配がきつく、線形が厳しい。もしくは、離合可能だが十分な幅員がとれず、慎重な運転が必要。
- ② また、線形が良くても地吹雪などの視界不良や落雪のおそれがある。



- ① 2車線分の幅員があっても歩道がない。もしくは歩行スペースがない。
- ② 2車線分の幅員があるが勾配がきつく走行に注意が必要。



- ① 2車線分の幅員が確保されておらず、線形も悪いいため慎重な運転が必要。



- ① 除雪により2車線分の幅員が確保されていない。

走りにくい