

相馬福島道路「靈山道路」

起工式

事業説明



平成24年11月27日

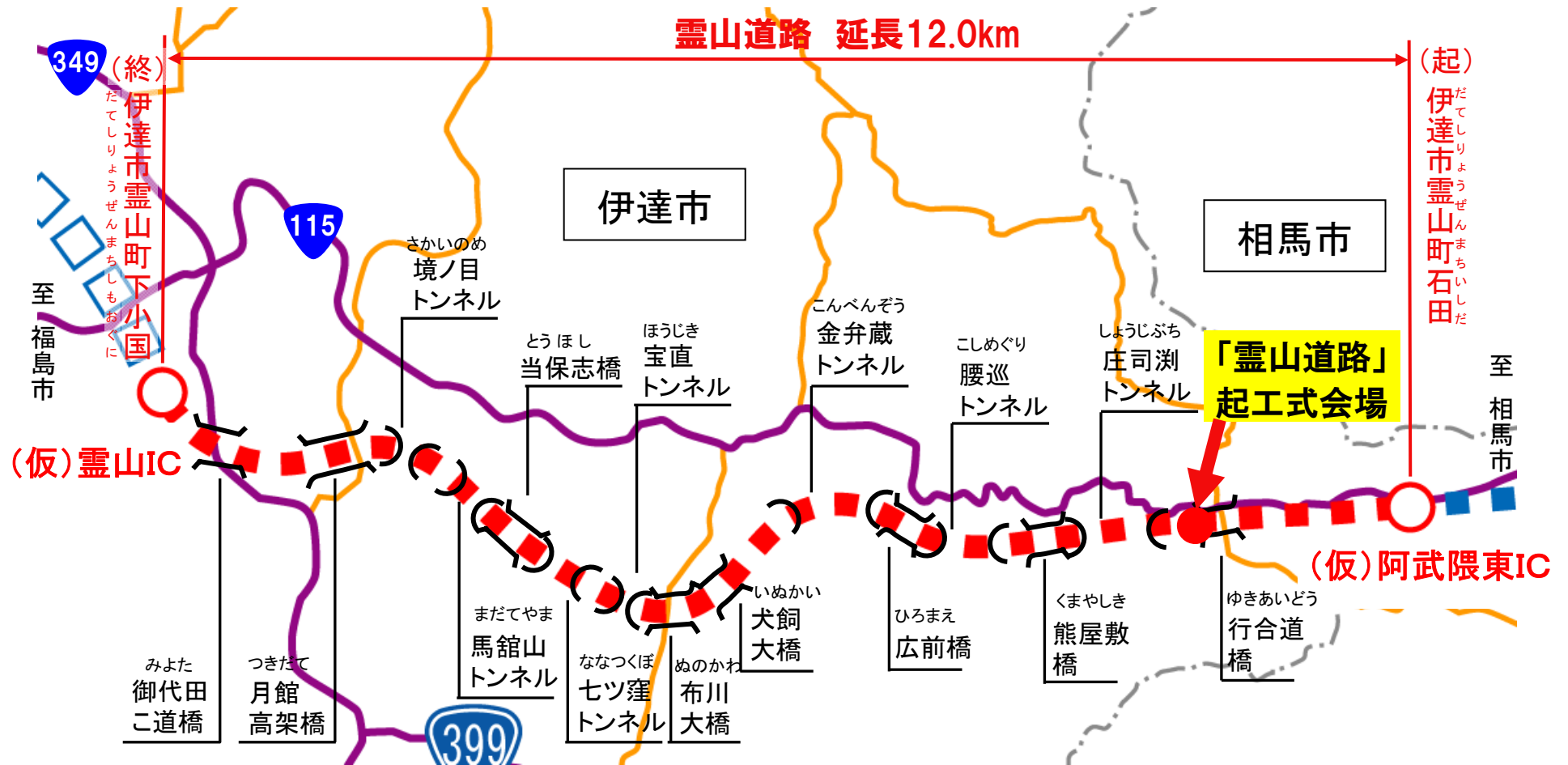
国土交通省 東北地方整備局 福島河川国道事務所

一般国道115号相馬福島道路 全体概要図



「電子国土」URL <http://cyberjapan.jp/> より作図

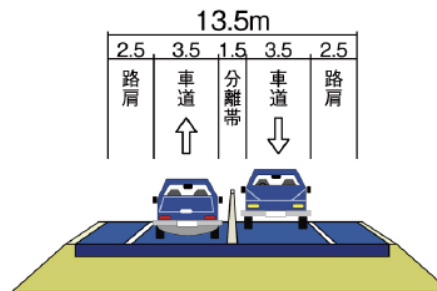
事業計画



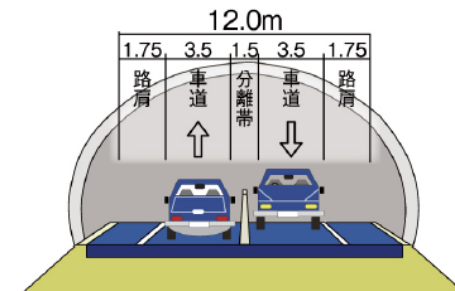
計画諸元

延長	12.0km
構造規格	第3種1級
設計速度	80km/h
車線数	全線2車線
起終点	伊達市霊山町石田～霊山町下小国

一般部



トンネル部



国道115号相馬～福島間の現状(通行止め)

災害による交通機能の寸断



▲ H18.6.7の落石・道路崩壊 (写真・左, 新聞記事・右)



▲ 過去の道路崩壊状況

土砂崩れ 国道115号 復旧めど立たず **福島**

遮断

相馬 路線バスは臨時ダイヤ

相馬市と七日町間に発生した土砂崩れで、国道115号の通行止めとなった。相馬市と七日町間の国道115号は、土砂崩れで通行止めとなった。相馬市と七日町間の国道115号は、土砂崩れで通行止めとなった。相馬市と七日町間の国道115号は、土砂崩れで通行止めとなった。

迂回路、大型通行できず

潮干狩り、海水浴は

物流、観光

依然落石の危険 道路20m損壊

相馬市と七日町間に発生した土砂崩れで、国道115号の通行止めとなった。相馬市と七日町間の国道115号は、土砂崩れで通行止めとなった。相馬市と七日町間の国道115号は、土砂崩れで通行止めとなった。

国道115号土砂崩れ 迂回路片道1時間ロス、かさむ燃料費

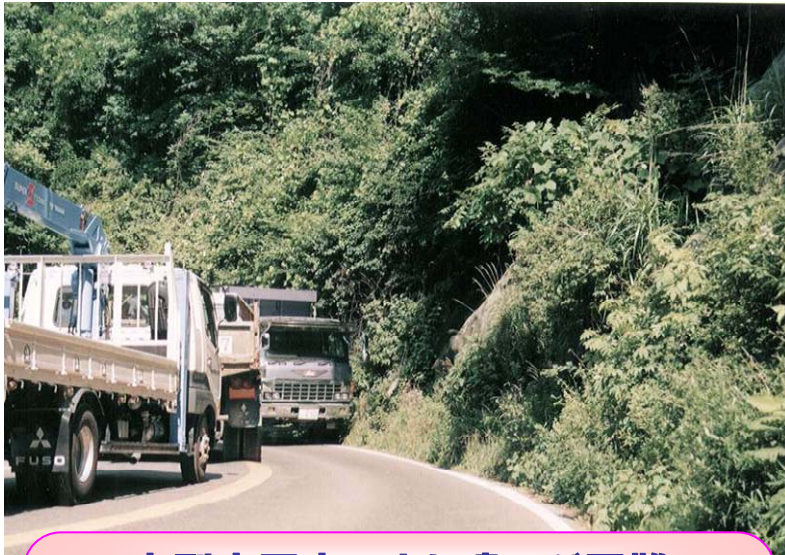
相馬地方の物流大打撃

復旧めど立たず 頭抱える

相馬市と七日町間に発生した土砂崩れで、国道115号の通行止めとなった。相馬市と七日町間の国道115号は、土砂崩れで通行止めとなった。相馬市と七日町間の国道115号は、土砂崩れで通行止めとなった。

平成14年～平成23年で **9回の通行止め**

国道115号相馬～福島間の現状(写真)



大型車同士のすれ違いが困難



緊急車両の走行に支障



スタックによる交通機能の寸断



震災後に交通量が増大

霊山道路のあゆみ

事業着手
平成20年度



▲H22.7 測量調査の様子

測量地質調査
土地立入説明会
平成21年7月

道路設計
用地幅杭説明会
平成22年9月



▲H22.9 用地幅杭説明会の様子

用地補償説明会
用地着手
平成23年2月

復興道路
着工式
平成23年11月



▲H23.11.26 復興道路 着工式

工事説明会
平成24年3月

工事着手
平成24年3月



▲H24.3 工事説明会の様子

霊山道路
起工式
平成24年11月

地域の皆様とともに ～これまでも、これからも～

■地域に親しまれる道路を目指して

東北中央道沿線地域の交流を目的とした、これまで様々なイベントを開催してきました。

「街と道のフェスティバル」H11～H21まで計11回開催！



沿線各市・関係団体によるテープカット



保育園園児による鼓笛演奏

▲ 福島市で開催されたイベント (H21.10)

▲ イベントを盛り上げた鼓笛演奏(H21.10)



▲ 信夫山国道トピックス (かわら版)を発行



事業計画区域(起点側)

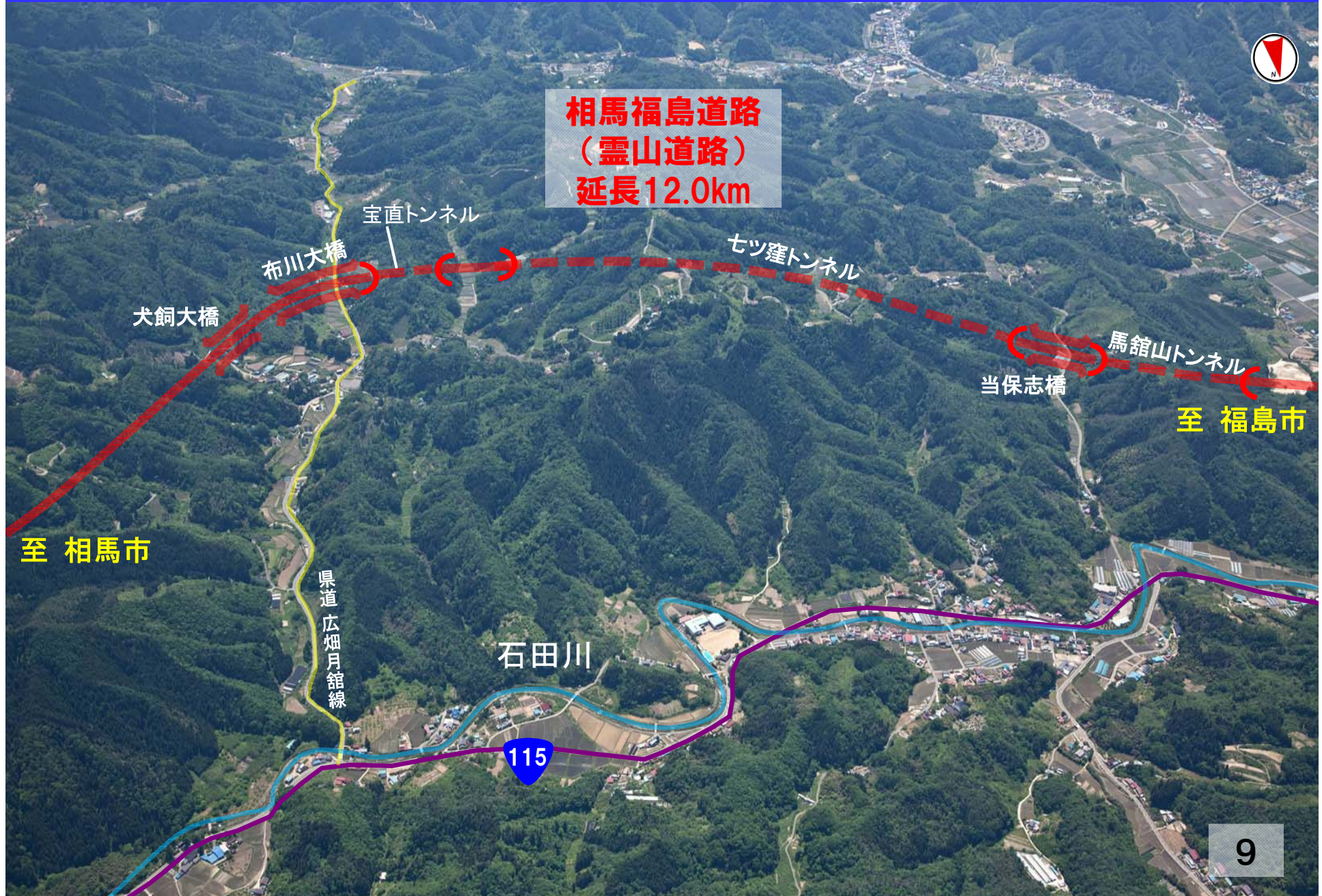


行合道橋下部工工事 施工状況

この高さに橋が架かります。

ゆきあいどう
【行合道橋】 L=38m

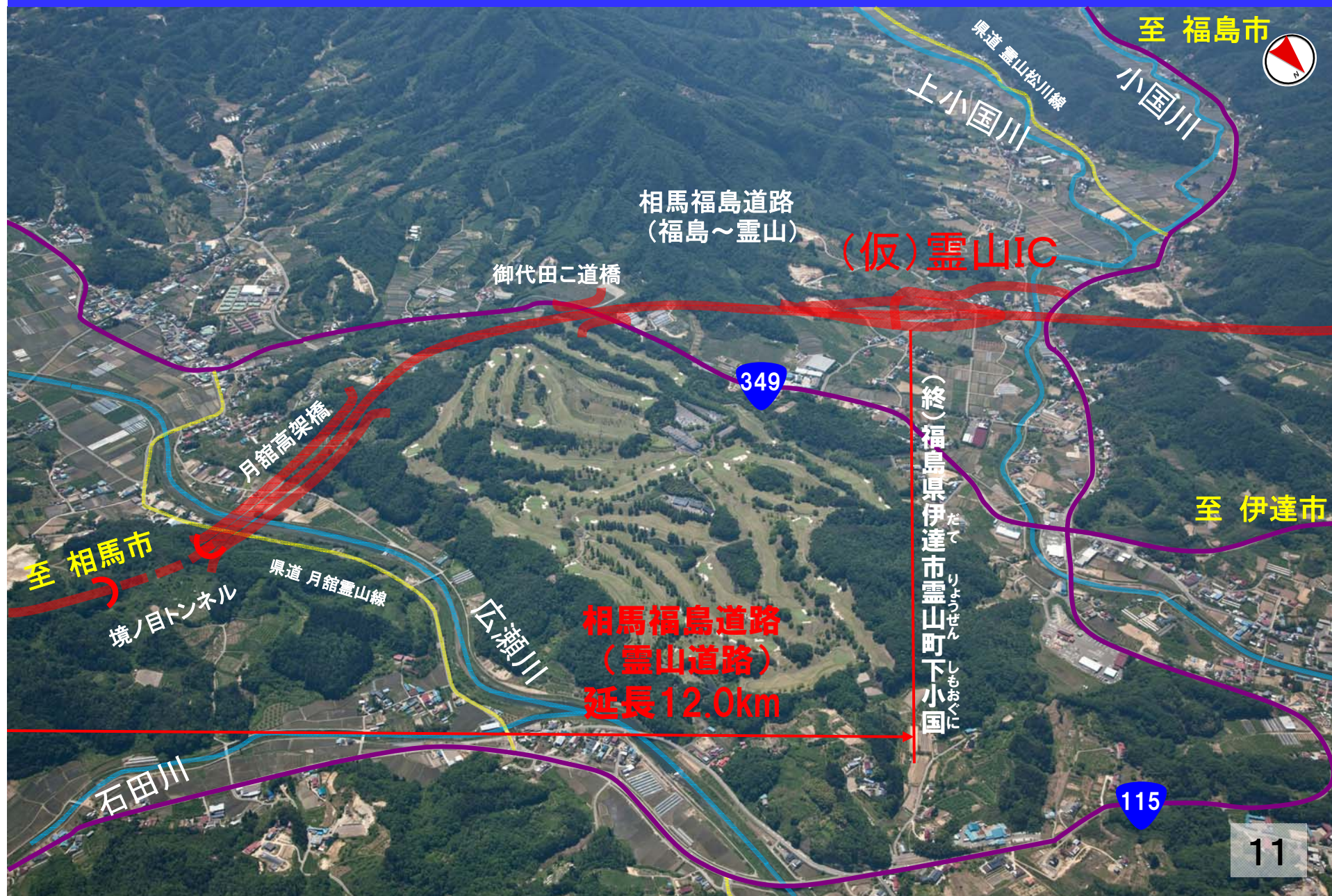
事業計画区域(中間付近)



犬飼地区道路改良工事 工事用道路 施工状況



事業計画区域(終点側)



トンネル工事 坑口部施工状況



さかいのめ
【境ノ目トンネル】 L=175m



ほうじき
【宝直トンネル】 L=161m