

相馬福島道路(霊山道路)

犬飼大橋上部工工事「交流授業」を開催します！

～月舘小学校・小手小学校の交流課外授業に橋梁工事現場を活用～

相馬福島道路の一部である霊山道路は、平成29年度の開通に向けて工事を進めているところです。

このたび、伊達市の月舘小学校と小手小学校の5・6年生による交流授業として、普段なかなか入る機会のない橋梁の橋桁内部を活用した課外授業を行い、橋の造り方、構造などについて学んでいただきます。

相馬福島道路は、常磐自動車道と東北縦貫自動車道を結ぶ約45kmの自動車専用道路（無料）であり、東日本大震災からの早期復興を図るリーディングプロジェクト（復興支援道路）として位置づけられています。


また、相馬福島道路の開通により、平時においては地域の暮らしや産業を支えるとともに、災害時には緊急輸送道路としての信頼性向上が期待されます。【概要や整備効果は別紙－3参照】

記

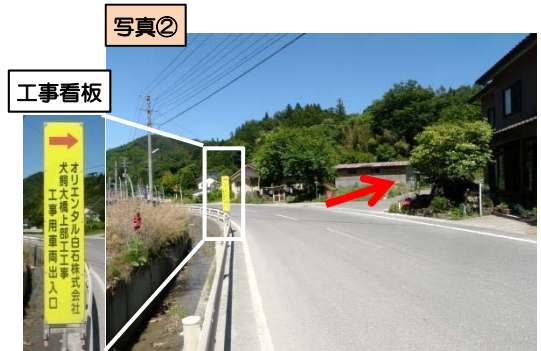
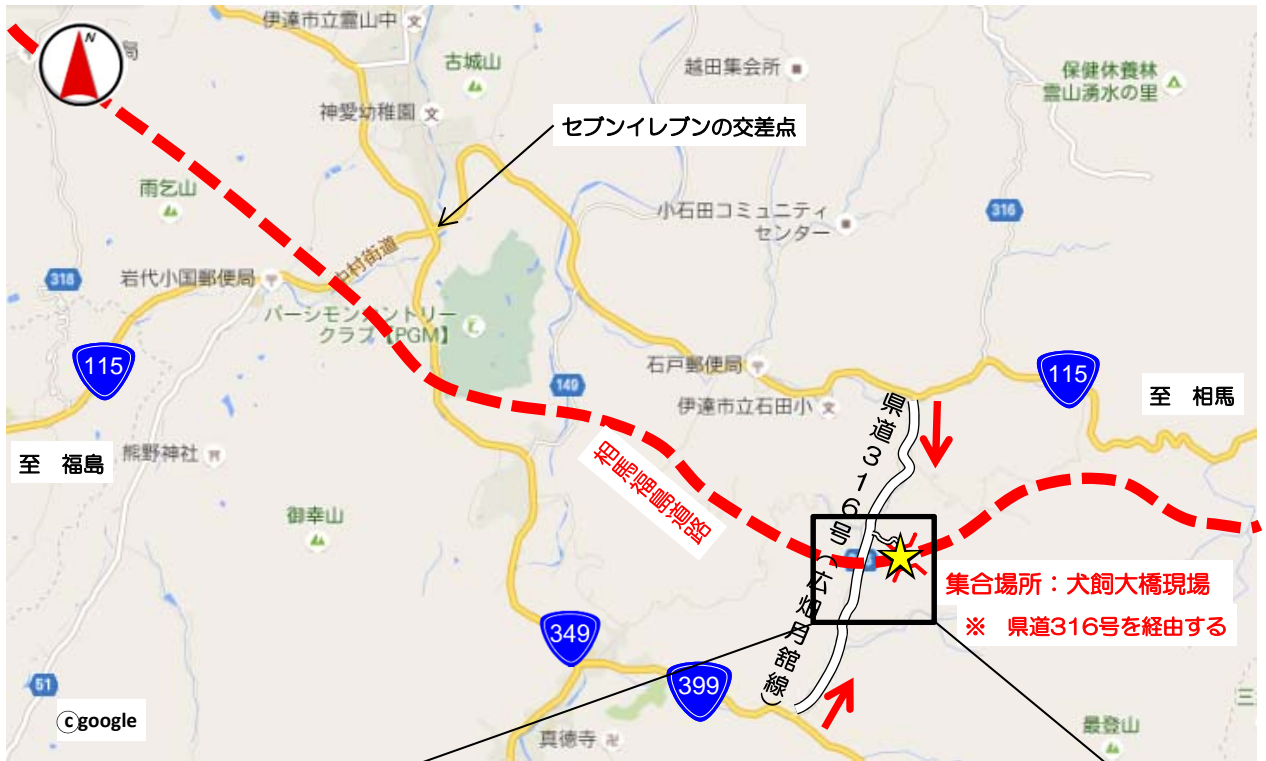
1. 日 時 : 平成27年6月30日(火) 10:20～12:00 (3～4時限目)
2. 場 所 : 福島県伊達市月舘町布川地内 犬飼大橋現場 【集合場所は別紙－1参照】
3. 参加者 : 月舘・小手小学校の5・6年生及び先生方 約60名
4. 内 容 : 現場見学のほか、施工中の橋桁内部に臨時教室を設け、コンクリートの壁をスクリーンに、スライドなどで犬飼大橋の施工状況を映しながら、橋の造り方や構造などを説明します。【橋梁の概要は別紙－2参照】
5. その他 : 取材を希望される方は、10:00までに集合場所にお越し下さい。  
※雨天でも開催します。

【発表記者会：福島県政記者クラブ、福島市政記者クラブ、東北専門記者会】

問い合わせ先

《事業に関すること》		《交流課外授業に関すること》	
	国土交通省東北地方整備局 福島河川国道事務所 電話 024-546-4331(代)	国道115号犬飼大橋上部工工事 オリエンタル白石現場事務所 電話 024-572-3971	
	副所長 赤坂 浩 (内線205)	監理技術者 目時 泉	
	工務第二課長 小山田 桂 夫(内線411)		

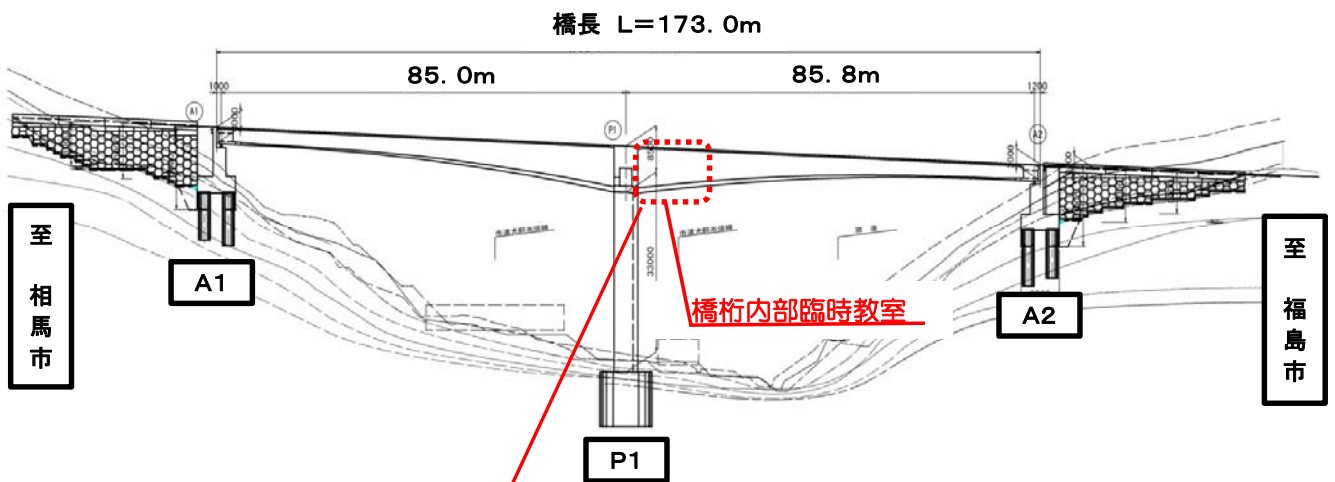
# 現場案内図



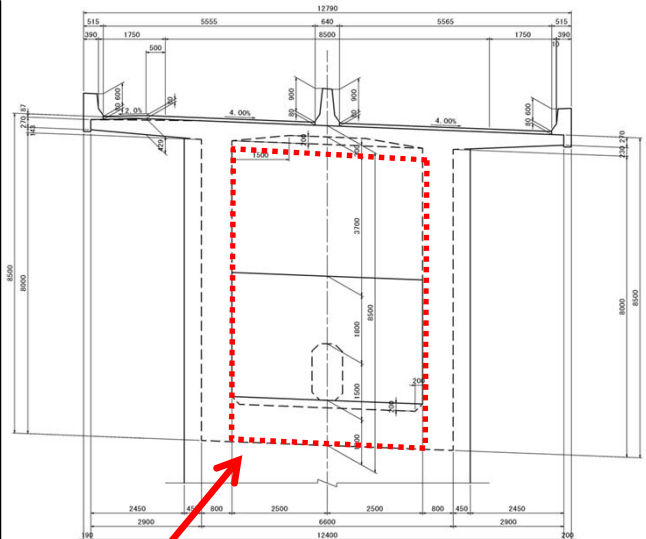
いぬかいおおはし  
 (仮) 犬飼大橋上部工の概要

- 橋梁名称 : (仮) 犬飼大橋
- 橋梁形式 : PC 2径間連続ラーメン箱桁
- 延長 : L=173.0m (85.0m+85.8m)
- 幅員 : W=12.0m (1.75m+3.50m+1.50m+3.50m+1.75m)
- 車線数 : 2車線
- 路面までの高さ : P1 約40m
- 請負者 : オリエンタル白石株式会社

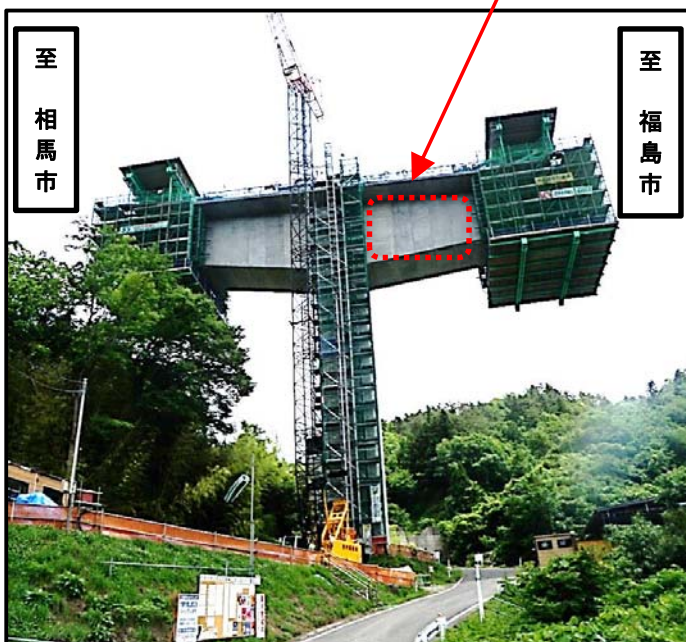
(仮) 犬飼大橋 橋梁一般図



橋梁断面図



橋桁内部臨時教室  
 幅：約5m 高さ：約7m



# 【復興支援道路】一般国道115号 相馬福島道路の概要

別紙3

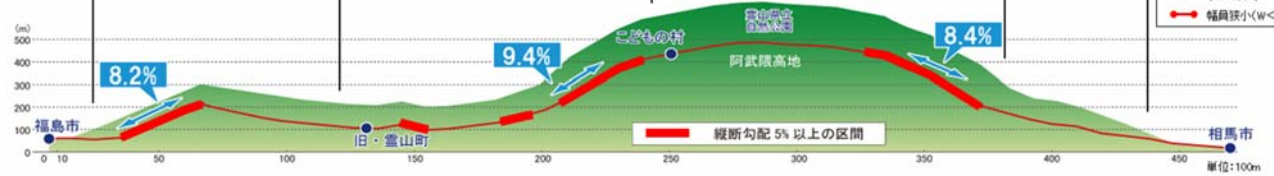
相馬福島道路は、常磐自動車道と東北自動車道を結ぶ約45kmの自動車専用道路(無料)であり、東日本大震災からの早期復興を図るリーディングプロジェクトとして位置づけられています。

## 【平面図】



## 【縦断面図】

国道115号



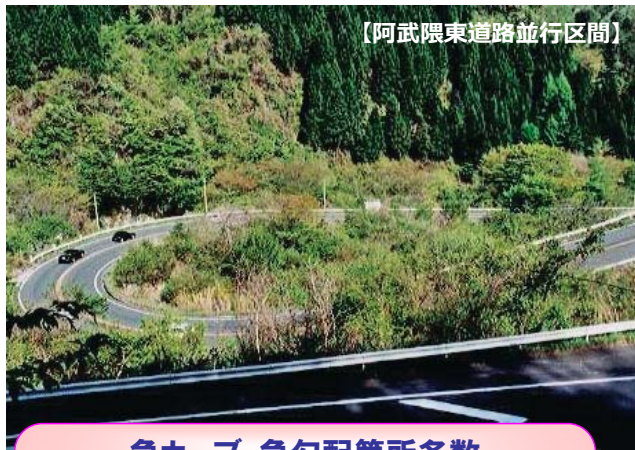
## 国道115号 相馬～福島間の現状の課題



大型車同士のすれ違いが困難



緊急車両の走行に支障

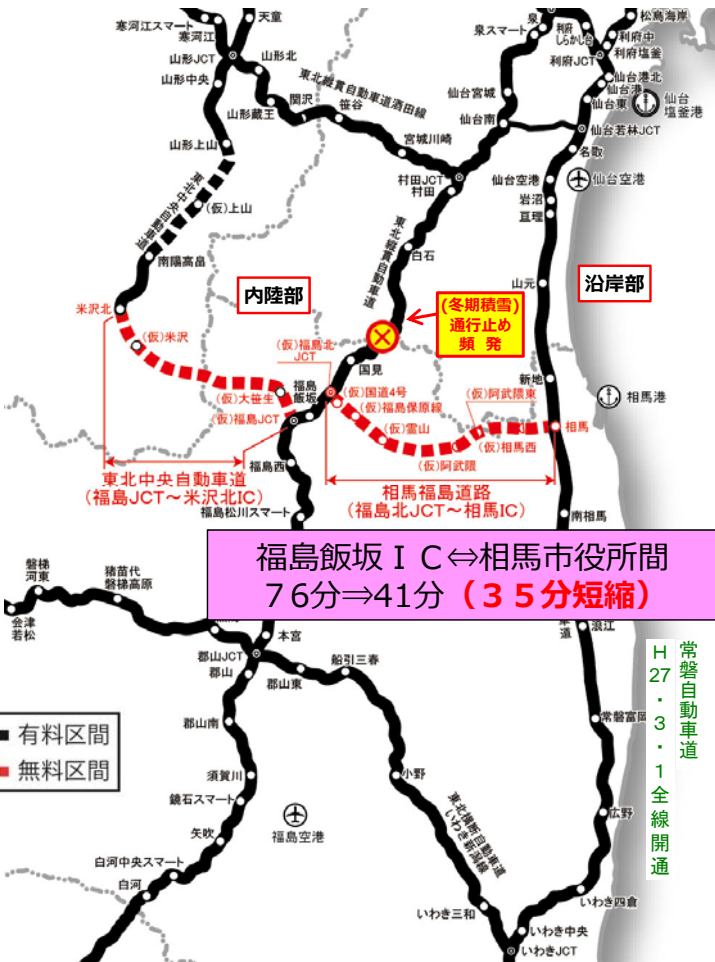


急カーブ・急勾配箇所多数



沿線住民の安全な生活に支障

# メリット① 通勤時間が大幅に短縮 福島⇔相馬間が身近に！



はしご状の高速道路ネットワークを形成し、効率的な交通経路の選択が可能に

現道115号を利用した原材料輸送における課題



・相双地方の企業は、内陸・関東方面へ輸送する時、冬期道路状況等により仙台経由で輸送している ⇒ 大幅な迂回損失が発生

資料：H22道路交通センサスピーク時旅行速度時間価値原単位はH20年価格

# メリット② 悪天候や災害時においても寸断されない信頼性を確保

▼相馬市～福島市間の緊急輸送道路は国道115号のみ



▼落石等により寸断された国道  
国道115号相馬市山上地区 (H18年6月)



▼豪雪により寸断された国道  
(伊達市霊山町石田地内(H26年2月)全止め3日間)



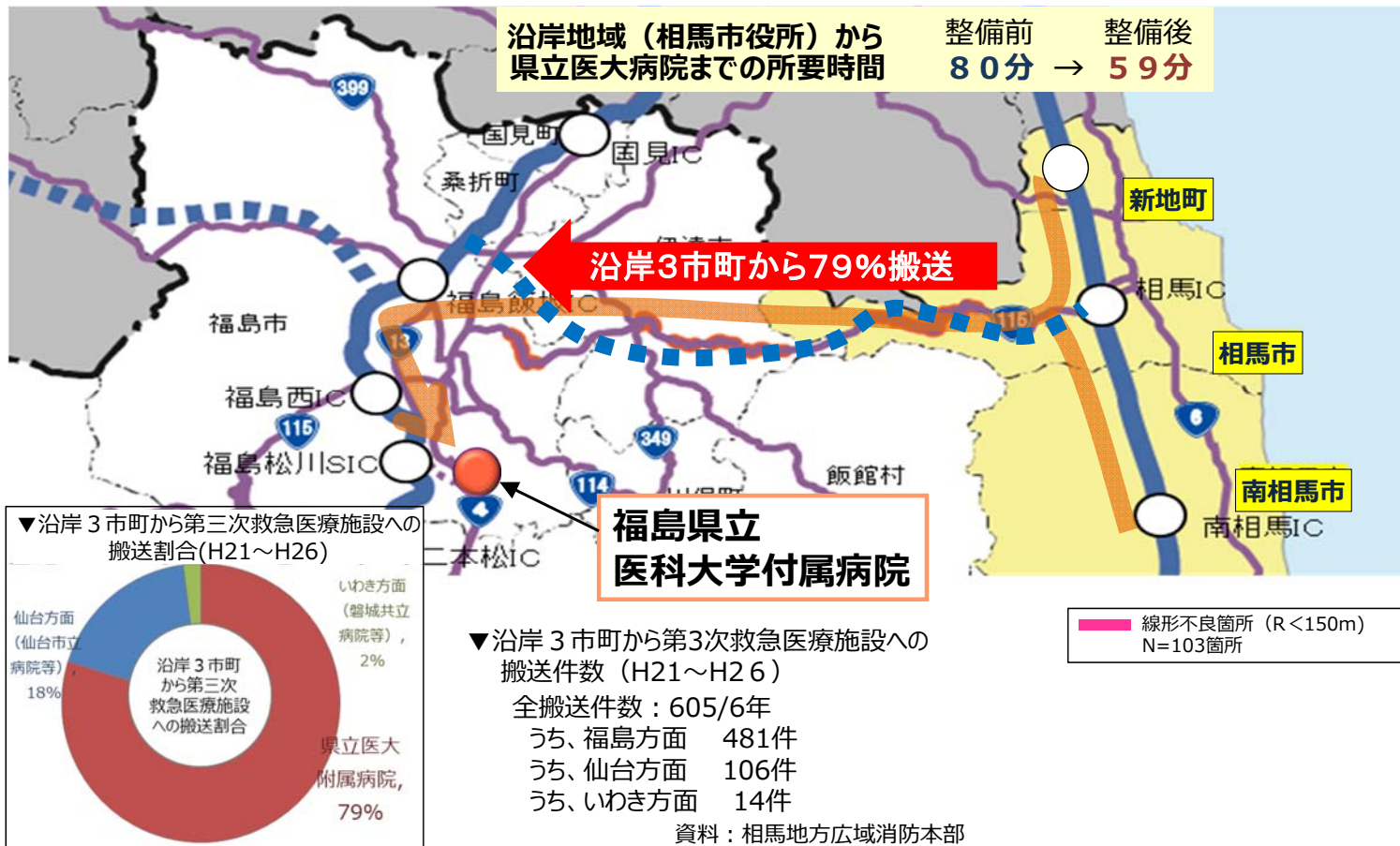
国道115号は、災害等による通行止めが頻発  
(通行止15回/16年)

※H11～H26

- 緊急輸送道路 (第一次確保路線)
- ▲ 防災上の対策が必要な箇所 (26箇所)
- × 通行止リスク箇所
- 津波浸水被害エリア

## メリット③ 救急医療の支援

急カーブや急勾配の回避により患者への負担が軽減され、安心・安全な救急医療を支援



## メリット④ 地域経済を支援

相馬港を活用した輸送効率化を図り、企業活動の活性化を支援

### 《輸送コスト削減の事例》

鑄造用並びに製鋼用鉄源を扱う二本松市のI社は、銑鉄の輸送にあたって相馬港を活用し、輸送費の安い海上輸送をメインの輸送方法に切り替えることで、大幅なコストダウンを実現

2,000円/t  
のコスト削減



輸送方法の切り替えイメージ



before

