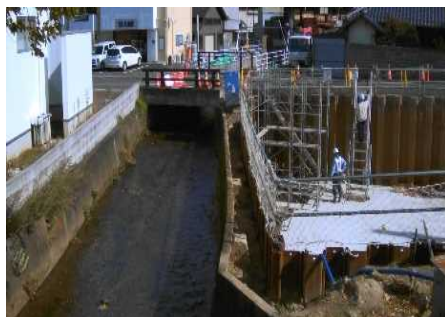


流域での貯留機能の保全・拡充 (阿武隈川上流域における取組代表事例)

● 雨水貯留浸透施設整備

公園や道路残地等を活用して雨水を一時的に貯留できる施設を整備し、流出抑制を図る。



雨水一時貯留施設の整備
(福島市 祓川)

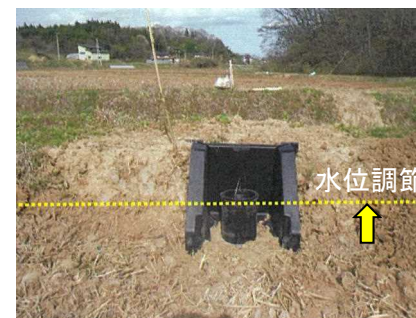


グラウンドを利用した
雨水貯留の整備
(中島村)

雨水を貯留し、宅地への排水量を調整する。

● 田んぼダムの活用

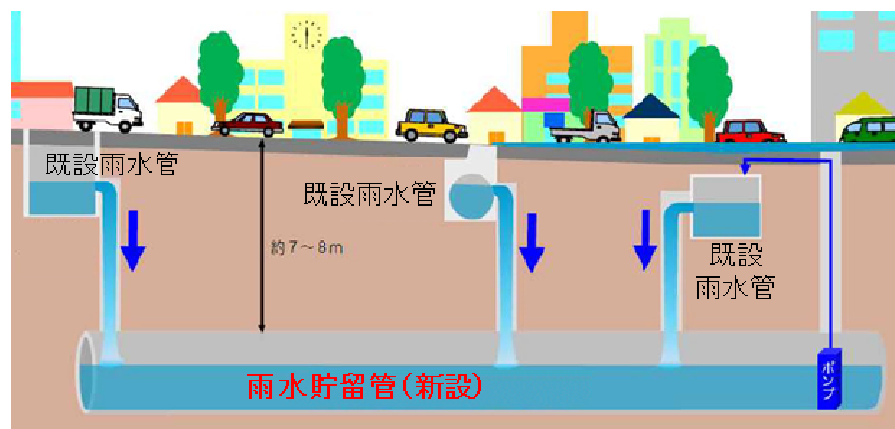
田んぼに水位調節機能を持たせ、一時的に貯留させることなどにより河川や水路の急激な水位上昇を軽減させる。



田んぼダム設置状況
※日本大学連携
(須賀川市 西川地区 準用河川上流域)



排水樹(堰板)の設置
(大玉村)



雨水貯留管や地下貯留施設の整備等
(郡山市 100mm/h安心プラン)



麓山調整池

● 各戸貯留施設の整備(補助)

不用となった浄化槽の雨水貯留施設への転用、雨水貯留タンクや雨水浸透ます設置費用への補助。



雨水活用補助金(郡山市)

減災型都市計画の推進（阿武隈川上流域における取組代表事例）

●災害危険区域による土地利用規制

浸水頻度が高い地域について、建築基準法に基づく「災害危険区域」を指定し土地利用を規制。



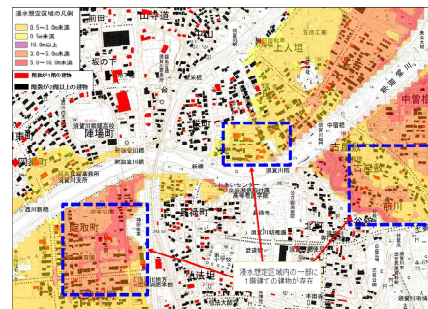
(二本松市 安達ヶ原地区)



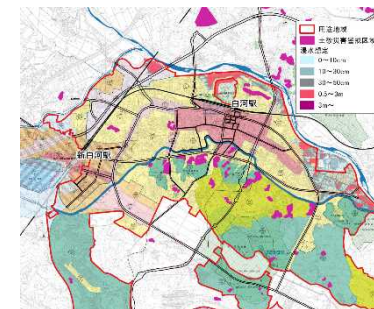
(伊達市 梁川地区)

●立地適正化計画・防災指針の策定・見直し

洪水被害や浸水想定区域を踏まえた立地適正化計画の見直しや防災指針の策定。



ハザード情報と都市計画情報の重ね合わせによるリスク分析
※浸水深と建物階数の事例
(須賀川市)



立地適正化計画における防災対策を踏まえた居住誘導区域の検討
(白河市)

●工場の嵩上げや止水壁の設置(補助)

令和元年東日本台風で被害を受けた企業を対象に、減災対策のため必要となった経費について補助。



- ・ふくしま立地企業事業継続対策補助金
(福島県 企業立地課)
- ・福島県中小企業施設整備等復旧補助金
(福島県 経営金融課)
- ・郡山市立地企業事業継続対策補助金(郡山市)