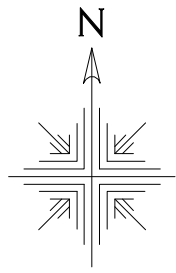


最上川水系最上川、立谷沢川、京田川及び相沢川洪水浸水想定区域図 (家屋倒壊等氾濫想定区域(氾濫流))

- 凡例**
- 家屋倒壊等氾濫想定区域(氾濫流)
 - 市町村界
 - 河川等範囲
 - 浸水想定区域の指定の対象となる洪水予報河川



最上川水系最上川、立谷沢川、京田川及び相沢川洪水浸水想定区域図
(家屋倒壊等氾濫想定区域(氾濫流))

- 1 説明文

(1) この図は、最上川水系最上川、立谷沢川、京田川及び相沢川の洪水予報区間及び水位周知区間について、家屋倒壊等をもたらすような氾濫の発生が想定される区域(家屋倒壊等氾濫想定区域)を表示した図面です。

(2) この家屋倒壊等氾濫想定区域は、指定時点の最上川、立谷沢川、京田川及び相沢川の河道及び洪水調節施設の整備状況を勘案して、想定し得る最大規模の降雨に伴う洪水により最上川、立谷沢川、京田川及び相沢川が氾濫した場合の氾濫流の状況をシミュレーションにより予測したものです。

(3) なお、このシミュレーションの実施にあたっては、支川の(決壊による)氾濫、シミュレーションの前提となる降雨を超える規模の降雨、高潮及び内水による氾濫等を考慮していませんので、この家屋倒壊等氾濫想定区域に指定されていない区域においても家屋倒壊・流出等が発生する場合があります。

(4) また、家屋倒壊等氾濫想定区域は、一定の仮定を与えて算定しており、(3)の条件に加え、倒壊する家屋は直接基礎の標準的な木造家屋を想定していること、堤防の宅地側には家屋がない更地の状態で氾濫計算をしていること等の理由から、この区域の境界は厳密ではなく、あくまで目安であることに留意して下さい。
- 2 基本事項等

(1) 作成主体 国土交通省東北地方整備局酒田河川国道事務所

(2) 公表年月日 平成29年1月20日

(3) 対象となる洪水予報河川

 - 最上川水系最上川(実施区間)
 - 左岸: 山形県最上郡戸沢村大字古口土湯1,503番3地先から海まで
 - 右岸: 同村同大字相沢外八国林197林班小班地先から海まで
 - 最上川水系立谷沢川(実施区間)
 - 左岸: 山形県酒田市内河原川字上河原4番地先から最上川合流点まで
 - 右岸: 同町腰巻野36番の2地先から最上川合流点まで
 - 対象となる水位周知河川
 - 最上川水系京田川(実施区間)
 - 左岸: 山形県酒田市坂野辺新田字下割14番の3地先から最上川合流点まで
 - 右岸: 同市落野目字広野7番地先から最上川合流点まで
 - 最上川水系相沢川(実施区間)
 - 左岸: 山形県酒田市右名坂字上田元27番地先から最上川合流点まで
 - 右岸: 同市機橋字下河原456地先から最上川合流点まで

(5) 算出の前提となる降雨 最上川流域の2日間総雨量252mm

(6) 関係市町村 酒田市、庄内町

