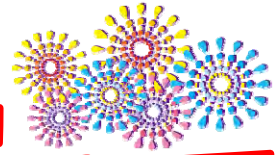


がんばろう！東北



# 酒田出張所ニュース

平成27年8月3日発行 第92号

## 最上川200キロを歩く

～ 元気にゴール！！！！～

5月9日に最上川の源流域である米沢市からスタートし、11週にわたって行われた「最上川200キロを歩く」が7月18日に河口のある酒田市にゴールしました。

これは、山形新聞、山形放送の8大事業の一つとして行われたもので今年で13回を数えました。母なる川「最上川」の流域にあるそれぞれの小学校の児童が参加し、身近で生活にも関わっている最上川を知ること、川を大切にする気持ちを持ってもらい、また河川管理の重要性を理解してもらいました。



庄内町余目三小からバトンを引継ぎ、アソカ1役を務めたのは、酒田市の松山小学校の三、六年生十七人！



同校にて出発式を終えた一行は、建設中の余目酒田道路の庄内中央大橋（仮称）へ移動し、工事現場で活躍している様々な建設機械に搭乗しました。その後、河川管理施設である樋門や河川の水位を示す量水標などについて担当者から説明を受け、工業用水の施設見学などもしました。



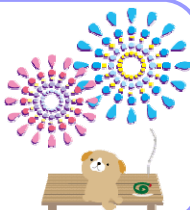
ゴールに到着！！  
暑い中、がんばりました



最上川スワンパークでは、真下清美さんから夫で画家でもある真下慶治さんが生涯描き続けた最上川の話聞いた後、最上川の水質検査を体験しました。最後に、上流からつないだ思いを胸にしながら最上川の堤防を歩き、全児童揃って河口へ無事にゴールしました。

### ～ 編集後記 ～

梅雨も明けて本格的な夏になり、各地で花火大会が開催されています。まだまだ暑い日が続いています。こまめな水分補給など、熱中症には十分お気を付け下さい！(S)



### ～ ご意見・問い合わせ先 ～

国土交通省 東北地方整備局 酒田河川国道事務所 酒田出張所  
山形県酒田市山居町2丁目12-14  
TEL 0234-22-3604  
FAX 0234-22-4314  
URL <http://www.thr.mlit.go.jp/sakata>



←携帯電話  
「川の防災情報」はここからアクセスできます。  
<http://i.river.go.jp/>