

# あぐみ 飽海出張所つうしん

がんばろう！東北

第65号 令和3年8月5日  
発行：酒田河川国道事務所  
飽海(あぐみ)出張所  
〒999-6811  
酒田市柏谷沢字内山40-1  
TEL 0234-57-2077

飽海出張所は、庄内大橋から「白糸の滝」の下流までの最上川18.1kmと相沢川1.46km及び立谷沢川0.5kmと、さみだれ大堰の管理をしています。

## 7月10日(第10週) 最上川200キロを歩く

山形新聞・山形放送8大事業のひとつ、「最上川200キロを歩く」に鶴岡市三瀬地区自治会の小学生たち18人が参加しました。

当日は、小雨が降るあいにくのお天気でしたが、子供たちは元気いっぱい、見て・学んで・体験しました。



さみだれ大堰フィッシュギャラリー



二段割樋門



除草機械操作体験



## 建設事業関係功労者表彰

7月、飽海出張所管内から水門等水位観測員の3名の方々が、東北地方整備局長表彰を受賞されました。

相沢川排水樋管	佐々木 真さん
清川第四排水樋管	齋藤 衛さん
竹田水門	小林 正實さん

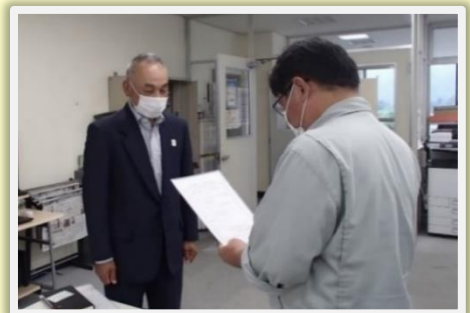
20年以上の長きにわたり、水門等水位観測員として、洪水時の安全管理に寄与されました。

川の増水時には、昼夜問わず水位観測を行いながら、水路への逆流を防ぐため、水門等のゲート操作を行い、私たちの暮らしや安全を守るために尽力されています。今後ともよろしくお祈いします。

## 河川愛護モニター委嘱

河川愛護モニターとして、新館 篤さんに委嘱状を交付しました。

昨年に引き続き、7月から1年間、松山ふれあい公園周辺の河川の状況をモニタリングしていただき、地域の声を届けていただきます。



# 最上川さみだれ大堰 フィッシュギャラリー情報

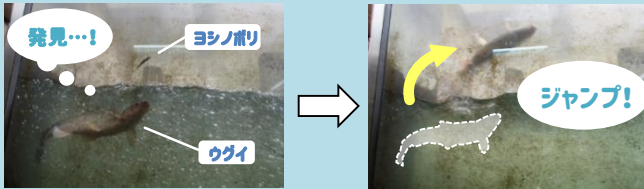
お盆期間は、土日祝も開館します！

8月7日(土)～8月15日(日)の期間は、  
土日祝日もフィッシュギャラリーを  
開館いたします！

コロナ感染防止のため制限を設けた  
中での開館となりますが、  
この機会にフィッシュギャラリーを  
堪能してみたいかがでしょうか…！



## 観察窓からの様子



毎年恒例の、ウグイとヨシノボリの追いかっけっこが  
今年もあちこちで繰り広げられていました…！



令和3年6月15日撮影

らいぎょ 大きさ：約70cm  
今年観察した魚の中で、最も  
大きな魚でした。



令和3年6月16日撮影

ヌマチチブ 大きさ：約10cm  
お腹の吸盤で観察窓にくっつき、  
穏やかな水の流れの中でのんびり  
していました。

## 団体見学の様子



今年は、修学旅行の  
一環で当施設の  
見学に来てくださる  
小学校が多い印象で  
した。

観察窓から魚が  
見える度に、子ども  
たちの喜ぶ声が聞こ  
えてきました。

是非、また遊びに来て  
ください♪



## 「フィッシュギャラリー」アクセス

- 🐟 開館時間 午前9:00～午後4:30
- 🐟 入館料 無料
- 🐟 駐車場 あり (10台・大型可)

団体様の見学等の予約・お問い合わせは  
☎0234-57-2077

国土交通省 東北地方整備局  
酒田河川国道事務所 飽海出張所  
「フィッシュギャラリー」  
山形県酒田市柏谷沢字内山40-1

こちらのQRを読み取って  
いただくと、さみだれ大堰  
の情報を見ることができます。

