

飽海出張所つうしん

がんばろう！東北

第52号 平成29年6月28日
発行：酒田河川国道事務所
飽海(あくみ)出張所
〒999-6811
酒田市柏谷沢字内山40-1
TEL 0234-57-2077

あくみ

飽海出張所は、庄内大橋から「白糸の滝」の下流までの最上川18.1kmと相沢川1.46km及び立谷沢川0.5kmと、さみだれ大堰の管理をしています。



通常行っている陸上巡視では確認しづらい護岸や橋の土台などを、ボートに乗り川の中から点検しました。

5月29・30日
許可工作物点検

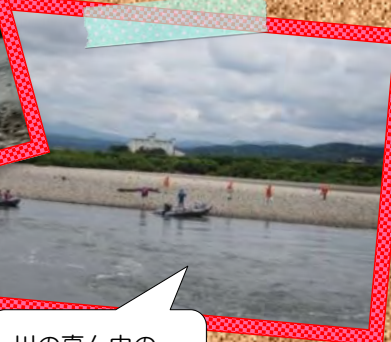


コンコン

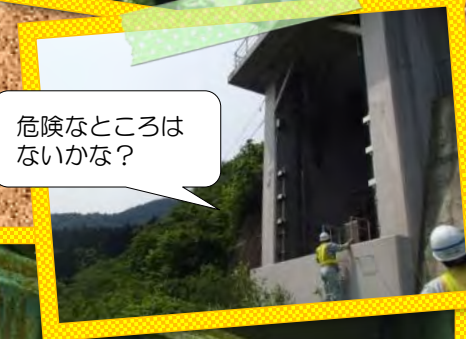


出発しまーす!

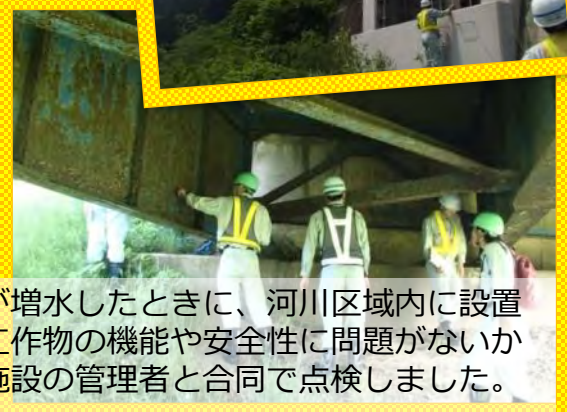
6月13日
最上川水上巡視



川の真ん中の砂洲にも上陸!



危険なところはないかな?



大雨で河川が増水したときに、河川区域内に設置されている工作物の機能や安全性に問題がないかどうかを各施設の管理者と合同で点検しました。

刈草無償提供

堤防除草で発生した刈草は、刈草処分費のコスト縮減と市民の皆様へ家畜の敷料・堆肥等として有効活用して頂くため、無償で提供しています。10月末まで随時受付しております。



お問い合わせ・お申し込みは

0234-57-2077
飽海出張所まで

酒田河川国道事務所HPで詳細確認できます。
<http://www.thr.mlit.go.jp/sakata/>



がんばろう！東北

最上川さみだれ大堰

フィッシュギャラリー情報

第60号
平成29年 6月 28日
発行
酒田河川国道事務所
飽海出張所



※ さみだれ大堰は、誰でも施設見学ができます。
堰の魚道を泳ぐ自然の魚を窓越しに観察できるフィッシュギャラリーでは、季節によってさまざまな種類の魚を観察することができます。

※魚が通れる水路のこと。さみだれ大堰が起立中は川がせき止められるため、魚がここを通ります。

川の中の魚を観察しよう!!



フィッシュギャラリーは、地下14mにあるので、暑い日でも室温は20℃前後と涼しいです。さみだれ大堰が起立し、晴れの日が続く夏は、魚を観察するにはベストシーズンで、この時期は、ヨシノボリを食べようとするウグイの必死な姿を観察することができます。



ウグイ

フィッシュギャラリーで通年を通して見られる魚。雑食で藻類や植物の実、昆虫や魚など何でも食べます。



ジャンプ



腹ビレが変形し、吸盤のようになっていて、観察窓にも張りつくことができます。全長5～10cmまでに成長します。

ヨシノボリ



ジャンプ

雨が降ると、川が濁って見えづらくなりますが、ほぼ毎日魚を観察できます！！

見学所要時間は20～30分程度で、平日のみご案内させていただきます。土日祝日は自由見学です。団体でお越しの際は、予約をお願いいたします。

夏休みの子供会や地域サークルなどでの見学もおまちしております★

「フィッシュギャラリー」アクセス

開館時間 午前9:00～午後4:30

開館日 5月～9月:毎日開館
10月～4月:平日のみ開館



堰カードあります

駐車場 10台・大型可

団体様の見学等の予約・お問い合わせは
TEL 0234-57-2077

さみだれ大堰

検索

クイック!!



国土交通省 東北地方整備局
酒田河川国道事務所 飽海出張所
『フィッシュギャラリー』
山形県酒田市柏谷沢字内山40-1

