

あくみ 飽海出張所つうしん

飽海出張所は、庄内大橋から「白糸の滝」の下流までの最上川18.1kmと相沢川1.46km及び立谷沢川0.5kmと、さみだれ大堰の管理をしています。

最上川200kmを歩く



～鳥海山が見える川沿いをみんなで～

このイベントは、山形新聞主催で毎年行われています。リレー形式でバトンをつなぎ、今年是最上川の河口から上流を目指します。飽海出張所管内は5月21日に行われました。

今回は、鶴岡市の長沼小学校
3～6年生の皆さんでした！！



川はきれいかな？
～水質検査～

大きな門だね！
～樋門樋管について～



ラジコンもあるよ！
～動く車の展示～

色んな車に
乗りました
(株)長浜建設さん
ご協力ありがとうございました



ハンドル重～い！
～水門の操作体験～



ゴムでできてるんだ！！
～さみだれ大堰～



次週へ
バトンタッチ☆

※ 許可工作物点検

※河川法の許可を受けて設置されているもの
(橋や取水施設などがあります)

大雨で河川が増水したときに、河川区域内に設置されている工作物の機能や安全性に問題がないかどうかを、5月16・17日の2日間、各施設の管理者と合同で点検しました。

点検の結果、、、
特に大きな変状はありませんでしたが、今後検査などで定期的に確認していきます。

橋の下から



取水口の確認



暑さにも負けず、
元気に歩いてよ！！

現在、さみだれ大堰起立中です



4月27日より、さみだれ大堰を起立しています。今年は雪どけ水も少なかったため、例年より半月ほど早い起立となりました。さみだれ大堰はゴムできている堰になります。ゴム堰は全国に何箇所かありますが、このさみだれ大堰は「長さ約210m、高さ2.7m」の大きさです。これは、日本最大級のゴム堰になります。

～最上川さみだれ大堰～

フィッシュギャラリー情報

第54号
平成28年 6月7日
発行
酒田河川国道事務所
鮑海出張所

さみだれ大堰は、無料で施設見学ができます。堰の魚道を泳ぐ自然の魚を窓越しに観察できるフィッシュギャラリーでは、季節によってさまざまな種類の魚を見ることができます。

※魚が通れる水路のこと。さみだれ大堰が起立中は川がせき止められるため、魚がここを通ります。

祝 フィッシュギャラリー来館者 12万人達成！！

フィッシュギャラリーは、さみだれ大堰と同じく平成7年に完成し、翌年の平成8年より一般見学できるよう、開放しています。当初から来館者の集計を行っていますが、5月のゴールデンウィーク中に、来館者数が累計で12万人に達しました。これからも引き続き、皆様のご来館をお待ちしています。現在毎日開館しておりますので、お気軽にお越し下さい！！



◎ 埼玉県からお越しの 湯本涼太くん

堰を起立して...

川をせき止めている期間も、魚が上流下流を行き来できるように、魚の通り道（魚道）を作っています。地下の観察窓からは、魚道を見ることができます。5月は、アユの稚魚が群れで川を上る様子をたくさん見られました。



H28.05.23 ウグイ群れ

H28.05.27 アユの群れをねらうウグイ



H28.05.25 メナダ



H28.05.25 フナ

施設案内

受付に記入後、エレベータで地下1階へ

地下1階



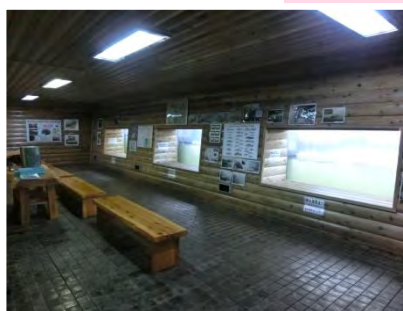
堰に空気を送るときは大きな音が響きます

階段を降りていくと

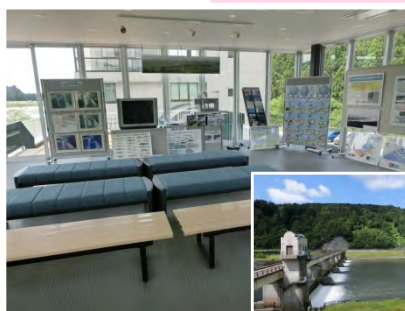


結露しています！ゆっくり下りてね

フィッシュギャラリー



2階 資料室



最上川を二階のテラスから堰へ

「フィッシュギャラリー」アクセス

堰カードあります

開館時間 午前 9:00 ～ 午後 4:30

入館料 無料

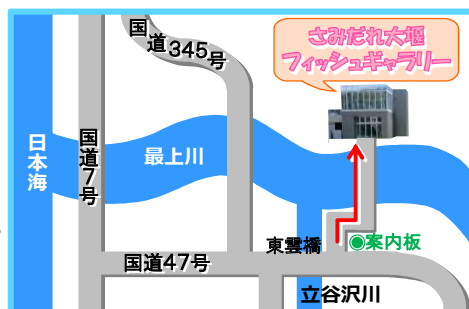
開館日 { 5月～9月: 毎日開館
10月～4月: 平日のみ開館

駐車場 あり (10台・大型可)

団体様の見学等の予約・お問合せは
☎0234-57-2077



国土交通省 東北地方整備局
酒田河川国道事務所 鮑海出張所
『フィッシュギャラリー』
山形県酒田市柏谷沢字内山40-1



さみだれ大堰

検索

