

# あくみ 飽海出張所つうしん

がんばろう！東北

第44号  
平成28年 2月16日  
発行：酒田河川国道事務所  
飽海(あくみ)出張所  
連絡先：〒999-6811  
酒田市柏谷沢字内山40-1  
TEL 0234-57-2077

飽海出張所は、庄内大橋から「白糸の滝」の下流までの最上川18.1kmと相沢川1.46km及び立谷沢川0.5kmと、さみだれ大堰の管理をしています。

## ストップ!! 油流出事故

給油中はその場を離れないで!

1月27日、灯油の流出事故が飽海出張所管内で発生しました。河川に流れ出てしまった灯油の回収、そして拡散を防ぐためにオイルフェンスや吸着マットを使用しました。流出元は民家のホームタンクからでした。今の寒い時期は、特に灯油の取扱いが多くなりますので、事故を起こさないように気をつけましょう。

事故原因で一番多いのがホームタンクです!!



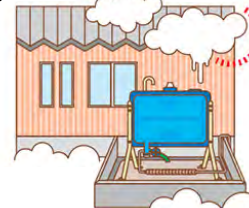
① その場を離れない



② 配管の場所には目印を



③ 落雪に注意して



④ 定期的な点検を怠らない



もし、油事故が発生!! あるいは発見したら…!!

すぐ最寄りの関係機関にご連絡ください!!!

TEL (消防署、警察署、市町村役場、国や県の機関)



ホームタンクからの油漏れを防ぐための心掛け

## 工事技術検討会が行われました

2月3日、酒田市の公益研修センターで、酒田河川国道事務所の工事受注者による、各現場での安全対策や施工技術向上の工夫などを発表する、工事技術検討会が行われました。その結果、飽海出張所管内の河川維持工事を担当している(株)長浜建設の池田さんが、優秀賞を受賞しました。

発表の内容～安全対策について～



堤防の除草作業時



ケガや事故を未然に防ぐ

保護具着用の教育、のぼり旗の設置、合図者の配置、カラーコーンの設置

緊急作業時 (水質事故対応など)



より短時間での安全確保、事故の防止

必要資材をあらかじめ常備し、事故対応の訓練を繰り返す

池田さんより受賞のコメント

「今回、工事技術検討会の安全部門において優秀賞を頂くことができました。今回の受賞を励みとし、これからも河川維持工事での安全管理を考え、会社と現場が一体となって努力を重ね、無事故での完成を目指したいと思います。」

# フィッシュギャラリー情報

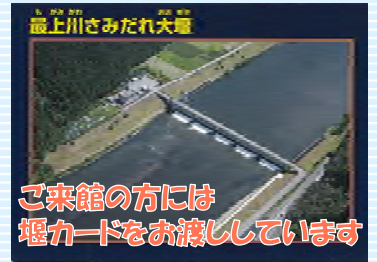
さみだれ大堰は、無料で施設見学ができます。堰の魚道を泳ぐ自然の魚を窓越しに観察できるフィッシュギャラリーでは、季節によってさまざまな種類の魚を見ることができます。

※魚が通れる水路のこと。さみだれ大堰が起立中は川がせき止められるため、魚がここを通ります。

## さみだれ大堰見学状況

H27.4月～H28.1月 ご来館人数 **5961名**

そのうち  
団体での  
ご来館は  
1017名  
でした

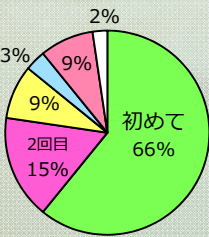


## アンケートを集計しました

フィッシュギャラリー内に設置している、今年度のアンケートをまとめました。

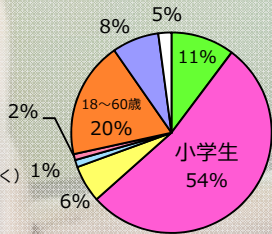
### 当施設は初めてですか？

- 初めて
- 2回目
- 3回目
- 4回目
- 5回以上
- 未記入



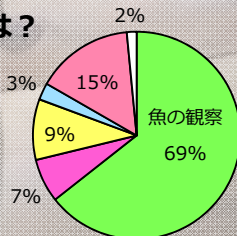
### 年代は？

- 幼稚園
- 小学生
- 中学生
- 高校生
- 大学・専門学校
- 18～60歳(学生除く)
- 60代以上
- 未記入



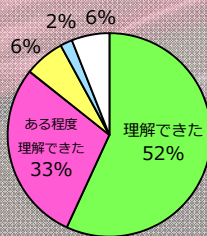
### ご来館の目的は？

- 魚の観察
- 情報収集
- 学校行事
- イベントの参加
- その他
- 未記入



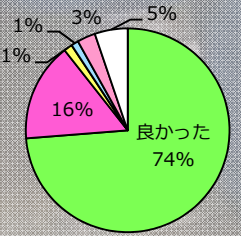
### 当施設の役割について

- 理解できた
- ある程度理解できた
- あまり理解できなかった
- 理解できなかった
- 未記入



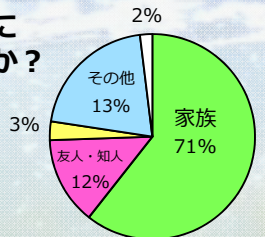
### 見学しての感想

- 良かった
- まあまあ良かった
- あまり良くなかった
- 良くなかった
- その他
- 未記入



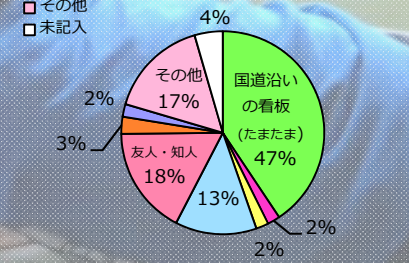
### 誰と一緒に来ましたか？

- 家族
- 友人・知人
- 一人
- その他
- 未記入



### 当施設を何で知りましたか？

- 国道沿いの看板(たまたま通りかかった)
- 新聞
- テレビ・ラジオ等
- 学校
- 友人・知人
- インターネット・ホームページ
- 鮑海出張所発行の広報ニュース
- その他
- 未記入



皆様のご意見は施設運営の参考とさせていただきます。ありがとうございました！！

## 「フィッシュギャラリー」アクセス

開館時間 午前 9:00 ～ 午後 4:30

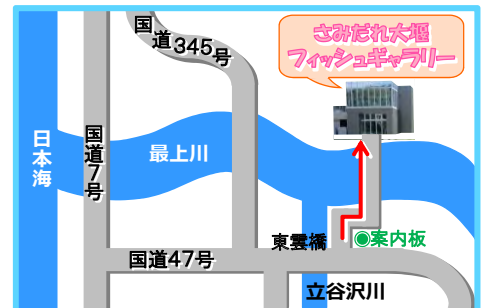
入館料 **無料**

開館日 { 5月～9月: **毎日開館**  
10月～4月: **平日のみ開館**

駐車場 あり (10台・大型可)

団体様の見学等の予約・お問い合わせは  
**☎0234-57-2077**

国土交通省 東北地方整備局  
酒田河川国道事務所 鮑海出張所  
『フィッシュギャラリー』  
山形県酒田市柏谷沢字内山40-1



さみだれ大堰

検索