

# 飽海出張所つうしん

第4号 平成20年6月 発行国土交通省 酒田河川国道事務所 飽海出張所

## 「最上川さみだれ大堰」起立しています 5/9～

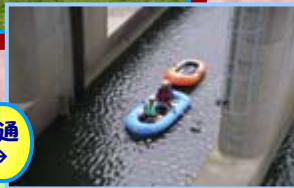
今年も春の融雪出水が終わり、渇水期の農業用水の安定供給をはかるため「最上川さみだれ大堰」を起立し稼働開始しました。今年では平成7年の稼働開始以来、最も早かった去年よりも更に6日早い起立となりました。「最上川さみだれ大堰」の起立期間は、堰より下流部の水田で稲刈りを迎える9月中旬頃までとなります。



起立した「最上川さみだれ大堰」



船通し閘門



船通し閘門を通過する様子→

### ～堰起立前と同様に船の往来が可能です～

堰の起立期間中も起立前と同様に船やカヌー等の往来ができます。「船通し閘門(こうもん)」に一旦入り、水位調節後通過できます。ご利用の際は飽海出張所まで事前にご連絡下さい。(土・日・祝日もご利用できます。なお平日業務のため、船通しのご利用の受付は月曜日～金曜日までとなります。)

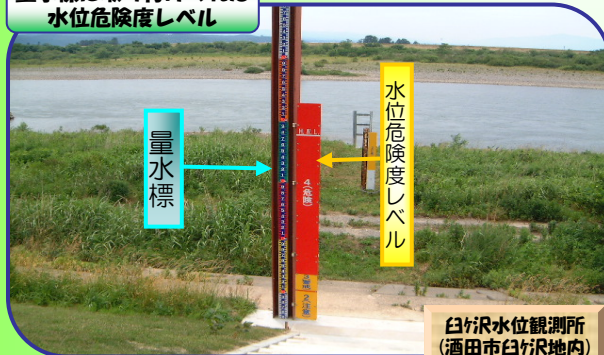
わかりやすい情報提供を目指して...

## 水位観測所に「水位危険度レベル」設置

地域住民の皆さんへ洪水時の最上川のはんらんの危険度を分かりやすく周知するために、従来からある水位観測所等の量水標や橋脚等に、全国統一の色表示による「水位危険度レベル」を設置しています。今年度飽海出張所管内(庄内大橋付近～白糸の滝の区間)では、7箇所の量水標に「水位危険度レベル」の設置を行うこととしています。



量水標に取り付けられた水位危険度レベル



白ヶ沢水位観測所 (酒田市白ヶ沢地内)

### 《水位危険度レベルの見方》

4	危険	【はんらん危険水位】 河川のはんらんが始まり、堤防が決壊するおそれがあります。
3	警戒	【ひなん判断水位】 雨や河川の増水の状況によっては避難に関する情報が発令されたり、低い土地にお住まいの方は自主的に避難を始めます。
2	注意	【はんらん注意水位】 低い土地では、水路があられるなど浸水が始まります。
1		【水防団待機水位】

### 今年度設置(予定)箇所 < ( )内は最上川河口からの距離>

竹田水門	酒田市竹田地内(最上川右岸14.2k付近)
鈴川排水機場	酒田市山寺地内(最上川右岸17.8k付近) ※設置済み
白ヶ沢水位観測所	酒田市白ヶ沢地内(最上川右岸20.4k付近) ※設置済み
荒鍋樋門	庄内町荒鍋地内(最上川左岸22.6k付近) ※設置済み
旧清川水位観測所	酒田市成興野地内(最上川右岸26.0k付近)
清川第6樋管	庄内町清川地内(最上川左岸27.4k付近)
石名坂水位観測所	酒田市石名坂地内(支川相沢川右岸1.2k付近(最上川との合流点からの距離))