

赤川河川利用状況



道形保育園のみなさんが河川敷のゴミ拾いをしてくださいました。どうもありがとうございます (^^)



桜づつみからの赤川・月山・羽黒橋



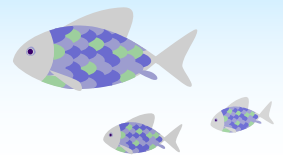
櫛引東部児童館のみなさんが『やすらぎ公園』でお花見です みんなそろってハイ・チーズ！



河川敷では釣りを楽しむ人がたくさん！何匹釣れましたか？



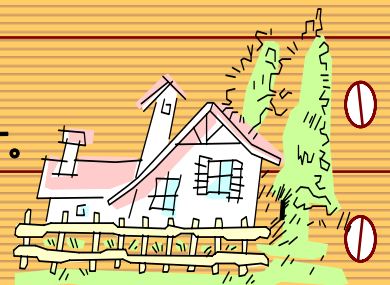
な、なんと大きなサクラマス！
体長80cm重さ5.8 kg！！
大物を釣り上げた小笠原さん。釣った場所はヒ・ミツ



写真・個人名を本誌に掲載することについては了承を得ています。

伐採木の利用者ぞくぞく！

無償提供している伐採木の利用者がたくさんいらっしゃいます。使用目的はさまざまのようですが家庭菜園で使ったり、薪ストーブの燃料用に使用される方が多いようです。伐採木はまだありますので、ご利用の方は赤川出張所までご連絡ください。



野焼き相次ぐ!



4月23日野焼き発生



4月中に7件の野焼きが発生しました。そのうち4件は消防署が駆けつけて消火しました。再発防止の為に5箇所に野焼き禁止を呼びかける看板を立てました。野焼きは火災の危険や隣近所に迷惑をかけることがあるので絶対にやめてください。

野焼きには例外があります。



消防署員による消火活動



赤川の河川敷ではごみの不法投棄が後を絶ちません。4月から5月だけですでに30件ちかくの不法投棄がありました。不法投棄は立派な犯罪になり、ごみの処理には多額の費用を要します。ゴミは川の生き物にも影響をあたえます。きれいな川を守るために川に対するマナーを大切にしていきましょう。

ストップ! NO!! 不法投棄



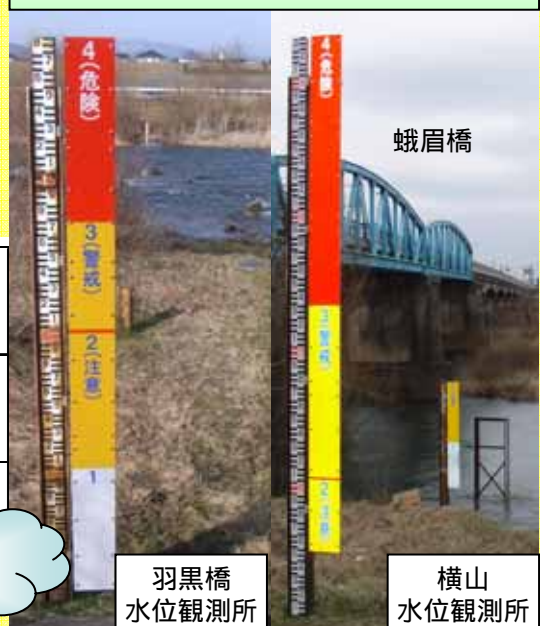
覚えておこう!!! 河川水位の危険度レベル

河川水位の危険度が、住民や洪水時に活動される水防団員の方々に、よりわかりやすく・理解しやすい標示を設置しました。赤川では、水位を観測している6箇所に、この標示を設置しておりますので、色ごとの河川水位の危険度レベルを覚えていただき、洪水時における避難判断等の情報に活用してください。

危険度レベル	4	危険	【はんらん危険水位】 河川のはんらんが始まり、堤防が決壊するおそれがあります。
	3	警戒	【ひなん判断水位】 雨や河川の増水の状況によっては、避難に関する情報が発令されたり、低い土地にお住まいの方は、自主的に避難を始めます。
	2	注意	【はんらん注意水位】 低い土地では、水路があふれるなど浸水が始まります。
	1		【水防団待機水位】

色ごとの意味だよ! 覚えてね!

河川水位の危険度レベルを示した標示



蛾眉橋

羽黒橋
水位観測所

横山
水位観測所

編集後記

若葉の鮮やかな季節になりましたね。今年度第1号の『あかがわ通信』でした。いかがでしたでしょうか?今年度もいろいろな赤川の情報をお知らせしたいと思いますのでよろしくお願いたします。

ご意見・問い合わせ先
国土交通省 酒田河川国道事務所 赤川出張所
〒997-0011 山形県鶴岡市宝田二丁目3-55
☎0235-23-2032 FAX0235-23-7947