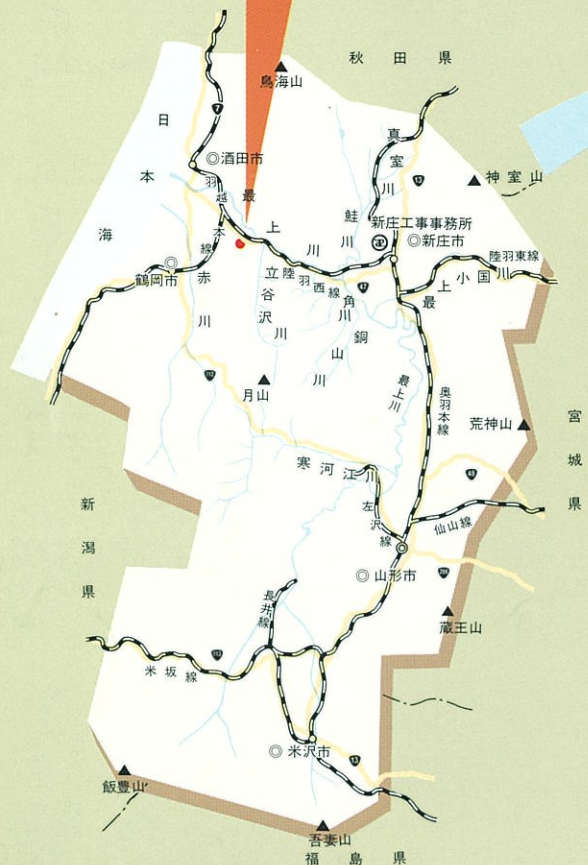
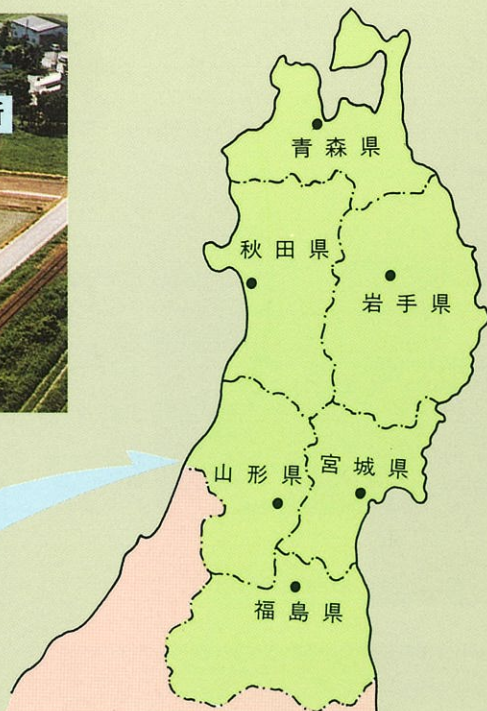




砂防資料館

立谷沢川砂防出張所



砂防資料館までの  
交通のご案内

- J R 仙台—狩川(急行) 3時間25分  
新潟—狩川(急行) 2時間35分  
J R陸羽西線狩川駅下車徒歩5分
- 自動車 山形—狩川 2時間  
新庄—狩川 1時間
- 飛行機 札幌—山形空港 1時間10分  
大阪—山形空港 1時間55分  
東京—山形空港 55分  
〈山形空港—狩川(車で)〉 1時間30分

ご利用案内

開館時間/月曜日～金曜日  
(9:00～16:00)  
土曜日(第1、第3)  
(9:00～12:00)  
休館日/日曜日・祝日・  
年末年始



立川町の花“やまゆり”

〈お問い合わせ〉

東北地方建設局新庄工事事務所

立谷沢川砂防出張所

〒999-60 東田川郡立川町大字狩川字堅田20-23

☎(0234) 56-2050

# 砂防資料館

過去からそして 明日への砂防事業



あなたの心と子供に未来を伝える砂防  
建設省 東北地方建設局

新庄工事事務所

〒996 山形県新庄市小田島町5番55号 TEL0233(22)0251(代)



\*マークは、月山と川・砂防をイメージし、これらは、新庄のSをとり3つのS(Soft, Service, Surroundings)となっている。

# 砂防のあゆみ

# そして未来へ

“砂防” 大自然の営みと、人間への架橋  
 であってほしいと、私達は考えている。  
 過去から未来へ永遠に……。

新庄工事事務所の半世紀にわたる砂防事業の  
 技術・資料・情報の集大成を砂防資料館に保  
 存展示して一般公開を行なっています。  
 みなさまのより深いご理解と今後の砂防事業  
 の発展を願いながら。

「パンフレット」コーナー▶



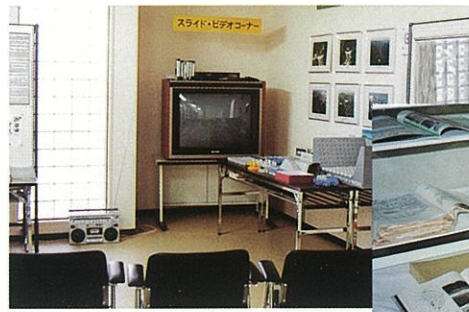
砂防施設模型

▲「砂防施設配置模型」コーナー



▲「災害記録」コーナー

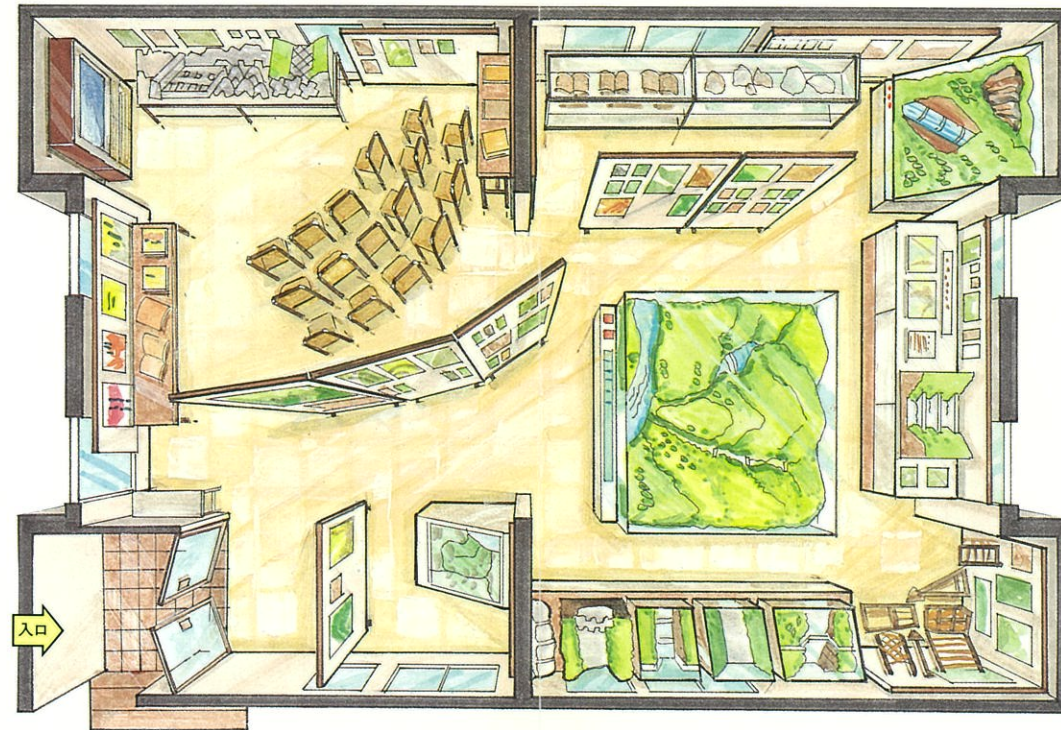
▼「ビデオ」コーナー



▼「鉱物資料」コーナー



◀「資料・故書」コーナー



自然と調和する砂防事業  
 そこに親しみと安らぎが生まれる



▲「地すべり対策模型」コーナー



▲「ゲーム」コーナー



▶ 銅山川流域  
 上湯台シラス地帯

## 昔の砂防工事



▲濁沢第2ダム工事中

▶ 濁沢第2ダム完成の  
 写真

濁沢第2ダム工事は昭和14  
 年から着手し16年に完成し  
 ました。作業員は女性が多く、  
 工事も難工事であり、飯場  
 の食糧集めから一切直営で  
 行なった。

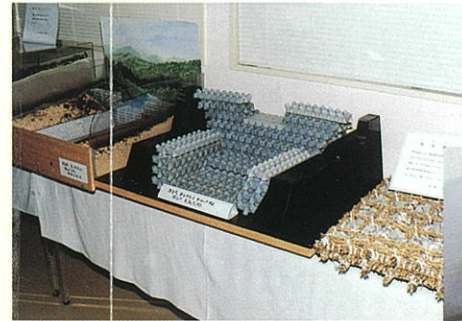


▲角川流域における  
 中沢ダム工事状況

## 現在の砂防工事



▲「砂防事業」コーナー



▲「砂防施設」コーナー



▲「器具展示」コーナー

## 新しい砂防事業

地域の特性、発展性を考えこれらの砂防事業の  
 一貫として、施設周辺をより快適に親しみやす  
 い砂防事業というものを考えています。

