

月の沢龍神

2月17日(土) 10:00-20:00

庄内町 月の沢温泉北月山荘エリア

注目!

冬まつり

中止となりました

連日の大雪により、会場設営・駐車場確保ができないため中止となりました
イベントを楽しみにされていた方々、大変申し訳ございません m(_ _)m
展示は他の機会に、みなさまにご覧頂けるようにしたいと思います



北月山荘2階で開催します!
休憩スペースとなっておりますので、外で存分に楽しんだら、温まったりお腹を満たしながらご覧下さい♪

立谷沢川砂防
出張所からの
お知らせ



同時開催 立谷沢川のおはなし～龍神と砂防～

昔は人命をも奪う暴れ川

昭和初期に砂防工事開始



川沿いに数多く見られる石碑から、龍神様に神頼みするしかなくなった当時の様子が伺えます



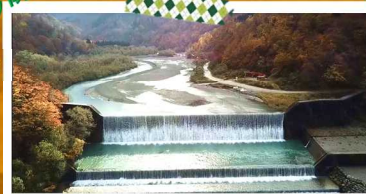
当時は手作業・人力で工事が行われていました

ドローン映像
もあるよ



立谷沢川の美しい
景観を写真や映像
でご覧頂けます

砂防堰堤が国指定登録有形文化財に



みなさんの
命や暮らし
を守って
います



うまいもの屋台

☆お楽しみいっぱい☆

スノーレッキング

巨大すべり台

