



最上南部通信

令和5年度の工事についてのお知らせ



- ①角川流域三ツ沢第5砂防堰堤工事
工期: 令和5年4月24日~令和5年11月30日
施工業者: (株)柿崎工務所
- ②角川流域鹿の沢第2砂防堰堤改築外工事
工期: 令和5年4月24日~令和5年11月30日
施工業者: 沼田建設(株)
- ③銅山川流域木遠田砂防堰堤補修工事
工期: 令和5年4月24日~令和5年11月30日
施工業者: (株)新庄・鈴木・柴田組
- ④鮭川流域小又川砂防堰堤工事用道路整備工事
工期: 令和5年4月24日~令和5年11月30日
施工業者: (株)新庄・鈴木・柴田組

土砂災害から地域住民の生命や財産を守るために砂防堰堤を整備します。

工事中はご不便をおかけしますが、今後ともご理解とご協力をお願い申し上げます。



出典: 国土地理院地図に工事箇所等を追記して掲載

⑤最上川中流最上南部地区維持工事
 工期: 令和5年4月1日~令和6年3月31日
 施工業者: (株)カキザキ
 堤防の除草や施設の維持・管理を行います。

⑥最上川中流戸沢地区河道掘削工事
 工期: 令和5年4月1日~令和5年12月11日
 施工業者: (株)カキザキ
 洪水の被害を防ぐため、川幅を広げて川の流れをスムーズにします。

⑦最上川中流大蔵地区河道掘削工事
 工期: 令和5年4月1日~令和5年12月11日
 施工業者: (株)新庄砕石工業所
 洪水の被害を防ぐため、川幅を広げて川の流れをスムーズにします。

5月は水防月間です

水防活動は恐ろしい水害から安全な暮らしを守ります。



← ハザードマップ <https://disaportal.gsi.go.jp/>

<https://www.river.go.jp/> 川の防災情報 →



日本の特徴と現状

日本は、雨量が多く、傾斜が急な川が多いことから、洪水が発生しやすい地域といわれています。各地域では、昔から生命・財産を守るための治水対策が行われてきましたが、万全ではありません。そこで重要になるのが、「水防活動」です。

水防活動とは...

水害を未然に防いだり、被害を最小限に抑えるために、その地域に住んでいる人々が様々な技術を用いて活動することを「水防活動」といいます。「自らの地域を、自らの手で守る」という基本理念の元に、実施されています。

こうして守るみんなの地域

準備・出動

連絡体制の確認を行い、水害に備え巡視をし水防本部への現状を報告します



水防倉庫、通信の点検



堤防巡視



水防活動への協力要請



立入の制限



公用負担



立退きの指示

非常時・緊急時
 水害発生時の危険や非常時には、住民の皆さんに協力をお願いします。



治水対策...河川の氾濫などの災害を防ぎ水を統制すること。(堤防を整備、川幅を広げるなど)

← 浸水ナビ <https://suiboumap.gsi.go.jp/>

<https://www.mlit.go.jp/saigai/dimaps/> DiMAPS(災害情報) →



転入者紹介

事務係長



かとう のぞみ
氏名：加藤 望未

趣味：グルメ探求
(主にラーメン、スイーツなど)

前任地：酒田河川国道事務所 飽海出張所

4月から主に河川管理を担当します。
早く管理区間の地域について把握し、地域の皆さまが安心して生活できるよう頑張ります。
どうぞよろしくお願い致します。

河川係



さわ しりゅう
氏名：澤 志竜

趣味：スポーツ、釣り
ラーメン屋巡り

前任地：最上川ダム統合管理事務所 管理課

初の河川・現場でわからない事が多いですが、地域貢献できるよう、日々学ぶ事を忘れずに頑張ります！

異動者

- ▶ 中野事務係長・・・ 成瀬ダム工事事務所 総務課
- ▶ 菅原河川係長・・・ 新庄河川事務所 大石田出張所

地域の皆様には大変お世話になりました。



安全利用点検 4月18日

地域の皆さまが河川を安全に利用できるよう、山形県など関係機関と合同で危険な場所や危険な物がないか、河川の施設点検を実施しました。



古口排水機場付近

天気の急変などで川の水が突然増水する場合があります。川に行く際は、天気予報をこまめに確認しましょう！



舟番所

内水排除訓練(合海) 4月25日

～排水ポンプ車の仕組み～

内水とは、堤防で守られた内側の土地(住宅地や田畑など)に溜まった雨水や流水のことです。内水が増え、水路などから排水しきれないため、住宅や田畑などが浸水する場合があります。この時に排水ポンプ車が出動して、排水を行うことで浸水被害を軽減させることができます。



★毎分30トンの水を排水
★排水は10mの高さまで可能
★車で排水場所まで移動し、人力だけでポンプを設置できる



25mプールなら約10分で排水可能です！！

水位観測員さんの交代

最上川に設置されている樋管(堤防の中に設けられたコンクリート水路)のゲート操作や点検をされている観測員の交代がありましたのでお知らせします。



横山 博さん



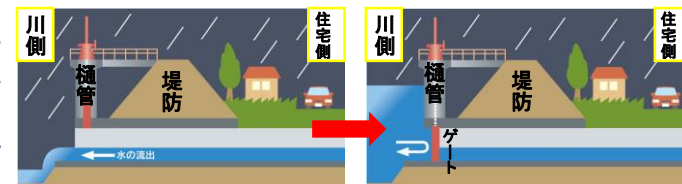
横山 一昭さん



齊藤 輝仁さん

水位観測員は、川の水位が上昇し、逆流の恐れが生じた場合担当場所に出勤し、逆流が始まったらゲートの扉を開めます。その後も現地にとどまり、定期的に水位を観測し、逆流の心配がなくなった時点で扉を開け、操作が終了します。長時間にわたる大変な仕事であり、地域の人たちの安全と財産は、水位観測員によって守られています。

★仕事内容★



新庄河川事務所 最上南部流域治水出張所

〒996-0212
最上郡大蔵村大字清水字堀川2346
TEL: 0233-75-2204
FAX: 0233-75-3023
<http://www.thr.mlit.go.jp/shinjyou>



↓ 新庄河川事務所ホームページ ↓



仕事内容や工事情報などを紹介しています。

↓ 新庄河川事務所Twitter ↓



防災やイベント、工事などの情報を発信するサイトです。