

工事中の砂防堰堤紹介

くちのきさわ

朽ノ木沢砂防堰堤編

今年で完成します。



流木を止めるための鋼製の
スリットを設置しました。

5月から工事を開始し、7月はじめに鋼製スリットを設置しました。現在は、水が流れるところのコンクリート工と左岸側の鋼矢板の壁を立てて盛土を行っています。

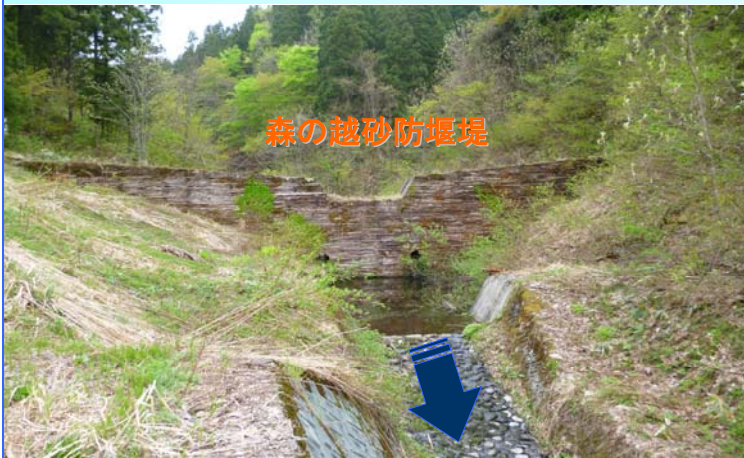
右岸

朽ノ木沢

鮭川流域の砂防堰堤紹介(その2)

もりのこし
～「森の越砂防堰堤」～

道路から見える堰堤です。さがして！



森の越砂防堰堤

環境景観に配慮した堰堤です

■森の越砂防堰堤は真室川町大字釜淵地内の真室川左支川森の越沢に平成6年9月に建設されました。堰堤は、県道釜淵・中田線からも見える位置にあるため、地域周辺の環境景観に配慮し、間伐材を型枠として利用した工法により施工しました。現在では表面にこげが生えるようになりました。

施設諸元紹介

堰堤名称：
森の越砂防堰堤
形式：
重力式コンクリート堰堤
提高：5.5m
提長：33.0m
完成年：
平成6年9月

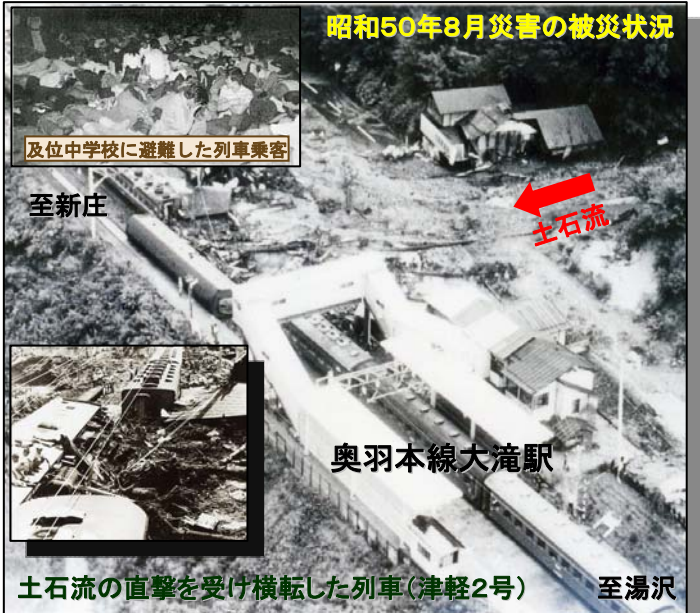
トピックス

～最近の集中豪雨から～

覚えてますか真室川災害？

昭和50年8月の災害は記録的なもので、小又川、真室川流域が大洪水となり、各溪流からの土石流及び流出土砂による堤防決壊等で、人的及び家屋・耕地等の被害の他、JR奥羽本線大滝駅での列車転覆で死傷者を出したほか、国道13号、主要地方道を随所で決壊閉塞して陸上交通を途絶えさせるなど、未曾有の被害をもたらしました。昭和53年にこの災害を契機として砂防事業に着手することになりました。

昭和50年8月災害の被災状況



土石流の直撃を受け横転した列車(津軽2号)

至湯沢

ご覧になった感想や意見をお寄せください。



■お問い合わせ

〒996-0071 山形県新庄市小田島町5-55
TEL 0233-22-0251(代表) FAX 0233-23-7350
国土交通省 東北地方整備局 新庄河川事務所
建設監督官 岩花(いわはな)
HPアドレス <http://www.thr.mlit.go.jp/shinjyou/>

