

銅山だより

～おおくら松の実塾で砂防事業を学ぶ～



6月25日(金)に体験型学習である「おおくら松の実塾」の一環で、大蔵小学校の5年生が大蔵村の豊牧排水トンネルを見学し、地すべりや土砂災害について学習しました。普段は入れない場所で話を聞き、水に触れ、たくさんの質問をしていたりと真剣に取り組んでいました。

最上総合支庁 建設部 河川砂防課の方々と共同で行いました。



↑ ヘルメットのおご紐に苦戦中 ↓

✓ 地すべり対策事業について松田所長が説明中



↑ 皆さん集中して資料を読んでいます ↓



↑ いざー！トンネルの中 ↓

豊牧排水トンネル見学の様子



入口付近には沼の台小学校皆さんの図画が飾られています

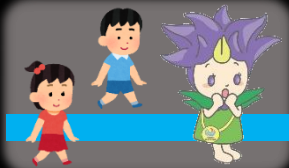


少し進むと左側にすべり面がありました



さむい
冷たい

暗い！ すずしい♪



眼鏡がくもる...



200mほど進みました



豊牧排水トンネル模式図

○長さ.....	1081.6m
○大きさ 幅.....	2.8m
○高さ.....	2.78m
○気温.....	10度

井戸や集水管などから地下水を排水して地すべり防止に一役買っています
集まる水は、毎分700～1000リットルほどにもなります

《質問》 皆さんが質問してくださった内容や感想を一部紹介します

- Q1 どうやってトンネルを掘ったんですか？
A 機械を使って掘りました。(ダイナマイトを使用する方法もある)
- Q2 集まった排水は何に使用するんですか？
A 使用はせずに貯まった水は川へ排出しています。
- Q3 融雪水とはなんですか？
A 雪が溶けた水のことで。

積極的に質問をしてくださり、皆さんとても勉強熱心でした！



ブナくん

感想

- ★ 水に触れたり見学できて楽しかった
- ★ 教わったことをまた自分で調べたい
- ★ 貴重な体験ができた



夏休み 前の安全利用点検をおこないました

6月30日(水)、新庄警察署(肘折駐在所)・消防署・大蔵村役場・当出張所合同で、大蔵村村内の砂防施設の点検を行いました。安心してこれらの施設を利用させていただくために実施しているものです。点検箇所は、**苦水第1砂防堰堤**・**苦水流路工(苦水河川公園)**・**肘折砂防堰堤**の3ヶ所です。



皆さまの
安全のために

苦水第1砂防堰堤



危険箇所がないが
Check!

遊具や柵は
壊れてないかな?

SABOカードにもなってる☆

苦水流路工(苦水河川公園)



見落としがないか確認!

天気予報に「気を付けて
いい夏休みを♪」

肘折砂防堰堤①



今後の対応を検討



堰堤の近くには足湯があります

天気がよくても、**河川の upstream で雨が降ると急激に増水したり、流れが加速したりする場合がありますので十分注意してください。**

肘折温泉にお立ち寄りの際はぜひ、**堰堤も**ご覧下さい!



今一度ハザードマップの確認を!

7月3日(土)に静岡県熱海市の伊豆山地区で大規模な土石流が発生しました。複数の住宅が流され、安否不明の方も確認されています。これを受け、住んでいる場所に危険がないかをもう一度**ハザードマップ**で確認しましょう。

ハザードマップポータルサイト
～身のまわりの災害リスクを調べる～

① **重ねるハザードマップ**
～災害リスク情報などを地図上に重ねて表示～

② **わがまちハザードマップ**
～地域のハザードマップを入手する～

① **重ねるハザードマップ**～災害リスク情報などを地図上に重ねて表示～

防災に役立つ災害リスク情報などを地図や写真に自由に重ねて表示することができます。

② **わがまちハザードマップ**～地域のハザードマップを入手する～

全国の市町村が作成したハザードマップを地図や災害種別から簡単に検索することができます。

土砂災害については6月号でも紹介しています

災害へ備えよう!
ハザードマップポータル

<https://disaportal.gsi.go.jp/index.html>

自然災害による被害を予測し、その被害範囲を地図化した**防災マップ**

～入手方法～ ※インターネットを使用しなくても各市町村役場に問い合わせいただくと入手できます。

国土交通省のハザードマップポータルサイト

お住まいの市町村役場の窓口

新庄河川事務所 銅山川砂防出張所

「銅山だより」に関するご意見や出張所の仕事に関する質問などをお待ちしております。お気軽にご連絡ください。 広報担当: 国分

リンどん

〒996-0212
最上郡大蔵村大字清水字堀川2346
TEL: 0233-75-2204
FAX: 0233-75-3023
<http://www.thr.mlit.go.jp/shinjyou>



↑ホームページはこちら↑