



私、さき！
砂防の「さ」と
希望の「き」なの

発行：新庄河川事務所 立谷沢川砂防出張所 平成 28 年 12 月

祝 完成!

えんてい 東大沢砂防堰堤

東大沢の上流部では小規模崩壊が見られ、平成 20 年度の豪雨では斜面崩壊による土砂流出もあったことから、平成 23 年度より砂防堰堤を造る工事を行ってりました。



【上空から】

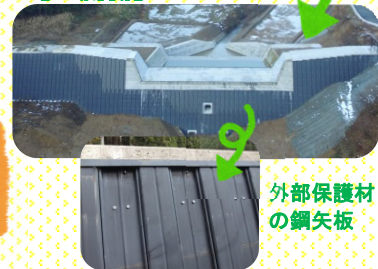


ドローンで
カシャ!

Q. どうして上流側と下流側とでは、素材が違うの？

A. 上流側は外部保護材の鋼矢板を使用しています。下流側と同じコンクリートだと、大きな石が流れて来たときに、壁面が割れるなど大きな損傷を受けます。

【上流側】



外部保護材の鋼矢板

Q. 工事をする上で大変だったところは？

A. 集落内を通るので、小さい子、年配の方への安全の配慮です。そのため、狭い農道に注意喚起の看板を設置しました。

佐藤建設(株)
現場代理人:石塚徹さんへ
インタビュー

【地域の方へ】

6年の長い間、集落内を工事車両が走らせていただき、ありがとうございました。無事、事故も無く終わることができました。

立谷沢川流域 砂防堰堤紹介 NO.3

ここが POINT !

瀬場砂防堰堤の水を通す所の形状は六角形で、民家とは反対の山側寄りに水が通るように設計されています。洪水時、民家に被害が起こらないよう工夫されています。



えんてい 瀬場砂防堰堤

着工：昭和 26 年 4 月 16 日
完成：昭和 28 年 12 月 25 日
型式：重力式
構造：玉石コンクリート造り
高さ：6m
幅：193.3m
貯砂量：9,414.3 m³

堰堤の自重で水圧・土圧に耐えるのが特徴

セメントを節約するために、玉石をコンクリートに詰めて固める工法です

瀬場砂防堰堤は、六瀬砂防堰堤の直下流に設置され、新庄河川事務所管内の砂防堰堤の中で、幅が最長の砂防堰堤です。

砂防資料館の
お客様のご紹介

庄内町 立谷沢地区

地域おこし協力隊さん



11・12月の活動の様子



【山の芋収穫感謝祭】の開催



収穫した山の芋の奉納祭・勉強会を行い、町長・副町長をはじめ、多数の方に味わって頂いたそうです

【わざわざ北月山荘まで
走ろう】の開催



当日は積雪のため、スノーラン！貴重な「亀の尾」のご飯や、北月山荘の温泉も堪能したそうです



みなさんご存知でしょうか？遙々関東・関西から庄内町にやってきた方々の事を…。冷たい北風が吹きつける頃、お二方が砂防資料館にやってきました。立谷沢地区の歴史を学びたい！と、今後のイベント考案に当たって、何かいいネタはないかなあ…と来館されたそうです。展示物を眺めながら、色々なアイデアが浮かべられたよう…。今後、立谷沢地区の歴史や砂防堰堤にちなんだ楽しいイベントを企画されるようですので、ぜひお楽しみに♪

模型光った☆
おもしろ～い！



見学の様子



色々な種類の
化石がある！

その2

平成28年度 現場レポート

松沢第3砂防堰堤工事用道路

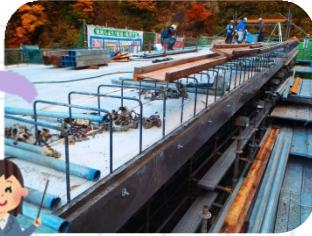
★ 大雨による洪水・土石流対策として、松沢に砂防堰堤を設置する為の工事用道路を造る工事をしております。11月の工事の様子と、今年度分の完成状況を見学に行きました！

【11月の工事】



こんなに細～い月山林道を通って工事現場へ行きます。車窓をのぞくと崖はすぐ傍…内心ヒヤヒヤ…

ここは橋の上です。来年度の工事に向けて、鉄筋がむき出しの状態だと、雪で変形・腐食する恐れがある為、木の枠で保護をしますところ。



【今年度分の工事完成】

〈完成図〉

今年度分の橋の工事が完成しました！数年後には上の絵のような橋と道路ができる予定です。



約12mの高さ！
高～い！

国土交通省 東北地方整備局 新庄河川事務所 立谷沢川砂防出張所

〒999-6601 東田川郡庄内町狩川字堅田 20-23

TEL: 0234-56-2050 FAX: 0234-56-2081

HP アドレス <http://www.thr.mlit.go.jp/shinjyou>

【砂防資料館】開館日：月曜日～金曜日（祝日除く）

（事前に予約があれば、土日・祝日も開館します）

開館時間：9：00～16：30 入場無料

