



国土交通省

立谷沢川砂防出張所

No.70



私、さき！  
砂防の「さ」、希  
望の「き」なの

# さきちゃんだより

発行：新庄河川事務所 立谷沢川砂防出張所 平成 28 年 10 月



## キャンプ砂防2016 In 月山



今年度も『作業体験、地域体験等を通じ砂防事業と地域の暮らしを知る』のテーマで開催されました。今年は東京、広島、三重県の大学から3名の学生が参加しました。

### ★立谷沢の歴史を学ぶ★

#### 砂防資料館

昔は人力だったんだ…



#### 砂金掘り体験

キラキラ輝いているため一見全て砂金に見えますが、庄内町役場の佐藤さんに鉄との違いを教わり、地域おこし協力隊の栗原さんのレクチャーを受け…一粒発見！

#### 砂防の碑「黙而雄」



『黙々として与えられた仕事を果たす』という意味の砂防事業者の心意気を表したもの！

あった！

真剣…

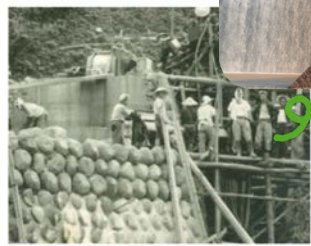


#### POINT

砂金を見つけるポイントは、洪水が起きた時のみ流れる所…大きい岩の下などだそうです。庄内町観光協会事業でも体験できる機会があるそうなので、みなさんもぜひ…

実際に見てみよう！

#### ろくぶさきぼうえんてい 六瀬砂防堰堤



昭和 25 年頃の施工状況です

### ★砂防の仕事★

#### 工事測量体験

目標との距離と高さを測りました。



ここが目標だよ

プロの業者さんと3mmしか変わらず、問題なく測量できました☆

#### にごりさわ 濁沢川地区

土砂が1日で4mm以上動くと警報ランプ作動！安全に配慮しながら作業を行っています。



#### 感想



立谷沢の歴史に触れながら、砂防の業務について学ぶことができました。

# ☆砂防展へお越し下さい☆

## In 第1回 月山龍神マラソン

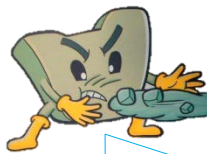
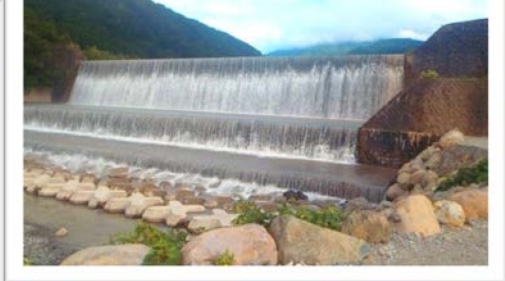
10月9日(日)に庄内町で「第1回 月山龍神マラソン」が開催されます。霊峰月山や「平成の名水百選」に選ばれた立谷沢川といった大自然や、「日本一おいしいお米のふる里」庄内がお届けする秋の味覚を通して、町の魅力が体感できる新感覚のマラソン大会となるようです。

当出張所では最上川水系直轄砂防事業80周年プレイベントとして、『砂防展』を開催致します。模型を使って実験を行い、土砂災害とはどんなものなのか、どんな災害になるのか、またそれを防ぐ為の砂防堰堤えんていの役割などを目で見、触って体感して頂きたいと思っております。

砂防展は、庄内町清川グラウンドで行います。お子さん達にも、遊びながら災害に関して考えるきっかけになってくれたら…と思いますので、お時間のある方はぜひご家族でおいで下さい。



### ろくぶちきぼうえんてい 大淵砂防堰堤



えんてい  
堰堤ってなあに?

土砂が流れ出るような場所にぼくが造られることで災害を防ぎ、みんなの命と家や田畑などの財産を守っているよ。

着工：昭和24年4月1日  
竣工：昭和27年9月30日  
型式：重力式  
構造：玉石コンクリート造り  
堤高：15m  
堤長：157m  
立積：22,545 m<sup>3</sup>

えんてい  
堰堤の自重で水圧・土圧に耐えるのが特徴

セメントを節約するために、玉石をコンクリートに詰めて固める工法です

六淵砂防堰堤えんていは、戦後管内で最初に造られた砂防堰堤です。また、立谷沢川管内で最大の貯砂量です。下流の瀬場砂防堰堤えんていと共に流域の洪水被害の軽減、酒田港の港湾機能の維持に貢献しています。

## 砂防資料館をぜひご利用下さい

開館：月曜日～金曜日(平日)

9:00～16:30 入場無料です

いつもご利用頂きありがとうございます。東北ではここ1箇所しかない、貴重な学習施設となっています。立谷沢川流域の歴史や、土砂災害が起こらないように、山の中で地道に工事作業が進められている立谷沢川の砂防事業を、多くの方に知って頂きたいという思いから開館しております。見学に・学習に・防災にぜひご利用下さい。

### ご質問まで



9月より主に広報を担当しています。まだまだ新米館長ですが、チャームポイントの笑顔で対応致します！



できるよ★

### 【問い合わせ先】

国土交通省 東北地方整備局 新庄河川事務所 立谷沢川砂防出張所  
〒999-6601 東田川郡庄内町狩川字堅田 20-23

TEL:0234-56-2050 FAX:0234-56-2081【HP アドレス】<http://www.thr.mlit.go.jp/shinjoyu>

