

さきちゃんだより

発行 2014.8 新庄河川事務所 立谷沢川砂防出張所

No.62

砂防の仕事体験!

★7/1~3 インターンシップ 新庄神室産業高等学校 2年生



水準測量実習



根固ブロックの型枠組み立て

インターンシップ(就業体験学習)とは、学生の就業意識の啓発、国土交通行政への理解を深めてもらうことを目的とし実施しています。生徒2名が東大沢砂防堰堤工事現場においては測量を、溪流保全工事現場においては根固ブロックの型枠組み立て等の実習を行いました。

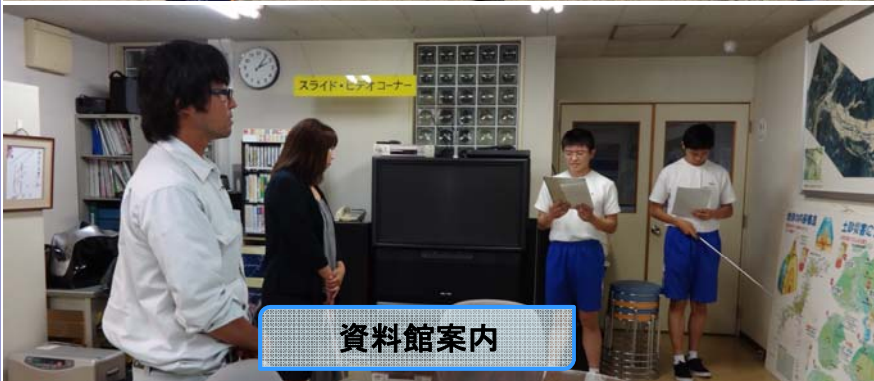
★7/3~4 職場体験学習 庄内町余目中学校 3年生



水準測量実習



人生初! 名刺交換



資料館案内



砂防施設(新田橋)点検

職場体験学習とは、進路学習の一環として、職種の役割や働くことの厳しさ大変さと共に、働くことの喜び充実感を味わい、将来の職業選択に役立てる事を目的として実施しています。今年も余目中の生徒2名が職場体験学習に訪れ、色々な学習メニューを通して当出張所の業務に携わりました。今回、初めて砂防施設等を点検し、砂防施設が生活の中で安全な暮らしを守るとても重要な役割を果たしている事などを学ぶことができ、とても充実した2日間になったという感想をいただきました。

関係行政機関との合同点検

《6月25日 庄内町土砂災害危険箇所巡視・点検》



工藤沢地内(地すべり危険箇所)



松の木地内(松の木下沢砂防堰堤)

庄内町・山形県庄内総合支庁・警察署・消防本部・消防団・当出張所が合同で地すべり危険箇所の現地調査を行いました。点検終了後、庄内町役場において点検結果の報告や防災に係る意見交換を行いました。

《7月8日 夏休み前 安全利用点検》



中村河川公園(ひょうたん池)



南部山村広場(六淵砂防堰堤)

夏休みを間近にひかえた7月8日に、庄内町・山形県庄内総合支庁・当出張所が合同で立谷沢川流域の公園や広場を安全に利用していただくために点検をおこないました。点検結果をふまえ、安全に利用いただけるように、看板等を設置いたしました。

点検結果 異常無し!

公園等をご利用の際には安全に配慮されますようお願いいたします!

心に残る「砂防ダム」の
写真を募集しています

新庄河川事務所ではあなたの心に残る「砂防ダム」の写真を募集しています。立谷沢川流域では、六淵砂防堰堤・瀬場砂防堰堤・玉川第六砂防堰堤・松の木下沢砂防堰堤の4基が対象です。募集期限は平成26年9月30日です。詳しくは、新庄河川事務所のホームページをご覧ください。

《立谷沢川砂防出張所/砂防資料館》

〒999-6601
東田川郡庄内町狩川字堅田20-23
TEL 0234-56-2050
FAX 0234-56-2081
<http://www.thr.mlit.go.jp/shinjyou>
立谷沢川砂防出張所ページをご覧ください
～砂防資料館～
開館日：※土日・祝日は閉館しております。
※ご利用の際は事前にご予約ください。

