

さきちゃんだより



発行 2008. 11 新庄河川事務所 立谷沢川砂防出張

工事進捗状況

国土交通省では、地域の皆様のご理解・ご協力のもと、砂防事業を推進しています。

写真は立谷沢川砂防出張所管内の主要工事現場の状況です。(H20.10.31撮影)

一部の工事で施工会社が倒産するトラブルがありましたが、事業達成に向けて鋭意努力しております。その他の工事はほぼ工程どおり進捗しています。現場作業は降雪前まで続けられます。



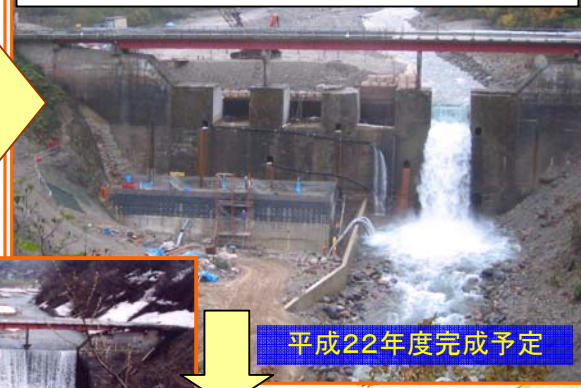
昨年の工事状況 (H19.11.5 撮影)



平成21年度完成予定

濁沢第六砂防えん堤工事 現況

本沢第二砂防えん堤改築工事 進捗状況



平成22年度完成予定



工事施工前の状況

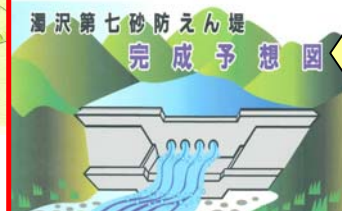
完成予想図



板敷川護岸工事 進捗状況



今年度完成予定



濁沢第七砂防えん堤 完成予想図

濁沢第七砂防えん堤工事 進捗状況



平成22年度完成予定

~このほかにも...

- ◆管内ケーブル布設工事・・・砂防施設監視用カメラ等を設置するための光ケーブルを布設する工事です。
 - ◆管内画像監視設備設置工事・・・砂防施設監視のためのカメラ等を設置する工事です。
 - ◆丑ノ沢砂防えん堤工事用道路工事・・・丑ノ沢砂防えん堤（仮称）建設のための工事用道路を設置する工事です。
 - ◆立谷沢川溪流保全工工事・・・立谷沢川河岸の浸食を防止する工事です。
- ※工事は来年3月頃まで行います。引き続きご理解・ご協力を宜しくお願いします。



～広報活動等紹介～

当出張所では、さまざまな広報活動などを通して、砂防事業の重要性をPRし、防災意識の高揚に努めています。

砂防絵画コンクール写生会 (砂防施設見学会)

9月2日



『砂防絵画コンクール』は、砂防事業への理解と関心を高めてもらうことを目的に当出張所にて毎年開催しており、今年で16年目を迎えました。

この日は立谷沢小学校の全児童38名が参加し、見学会と併せて写生会を行いました。



☆写生会の前に『砂防』のお勉強です。(^^)/



☆『六淵砂防えん堤』と『潜岩砂防えん堤』に分かれて写生会・・・みんな真剣！(-_-)～この集中力はさすが



平成の名水百選
清流～立谷沢川～

☆写生会の後は、水遊び！
☆子供達のいきいきした笑顔(^^)とても楽しそうでした！

★当出張所では、来年も砂防絵画コンクールを開催したいと考えていますが、それにはご家族を含め、学校側の協力が不可欠です。
子供達の社会教育のためにも、ご理解・ご協力をよろしくお願いします。m(_ _)m

～今後の予定～
11/20 (木) コンクール審査会
12/ 4 (木) 表彰式
H21. 2月頃～狩川公民館へ応募作品展示

知ってなっとく！公共事業 50年プロジェクト 砂防施設見学会

10月23日



庄内町広報誌で募集を募り、今回は赤川砂防出張所管内の主要な工事現場を案内してきました。

色づき始めた紅葉の下、参加者の皆さんは真剣に説明に耳を傾けていました。

～荒沢3号橋上部工工事にて～



<もっと多くの方々に...
...参加して、知ってほしい>
堅苦しいイメージのある『砂防施設見学会』ですが、わかりやすく説明する心がけています。
砂防について、公共事業について、国土交通省について、興味のある方、是非ご参加下さい。

～その他にも～

～メモリーストーン～



立川中学校職場体験学習



9/4～10

◆3名の生徒を受け入れ、5日間実施しました。

キャンプ砂防in月山



9/4

◆全国から4名の大学生が参加し、砂防について学んでいきました。

第236回開放講座



10/16

◆本沢第二砂防えん堤改築工事にて事業の説明をしました。



本沢第二砂防えん堤

※この中に埋まっています。

来年4月に開校134年の歴史に幕を閉じる立谷沢小学校。立谷沢川とも縁が深いため「何か記念に残ることを」と考え、川辺の石を拾い、生徒達に思いのまま描いてもらい、現在建設中の砂防えん堤本体に埋め込みました。(8/25製作・9/30砂防えん堤へ埋め込み)

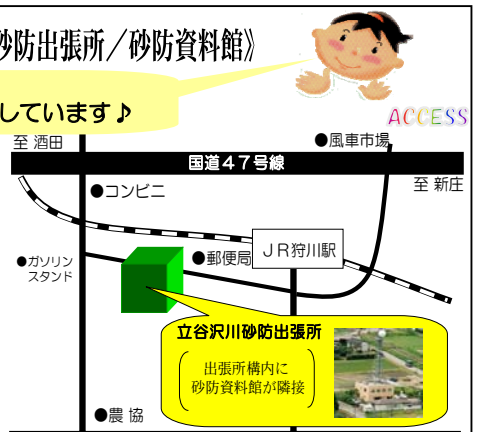
※興味のある方は出張所までご連絡下さい。

問い合わせ先《立谷沢川砂防出張所/砂防資料館》

本誌をご覧いただいた感想や、砂防事業へのご意見・ご質問をお待ちしています♪

〒999-6601
東田川郡庄内町狩川字堅田20-23
TEL 0234-56-2050
FAX 0234-56-2081
<http://www.thr.mlit.go.jp/shinjyou>

～砂防資料館～
開館日 月曜日～金曜日(休日除く)
開館時間 9:00～16:30
入場料 無料
駐車場 小型バス3台駐車可



ACCESS