



さきちゃん だより

砂防 希望

No.111 令和5年11月号

国土交通省 東北地方整備局 新庄河川事務所

立谷沢川砂防出張所



防災学習



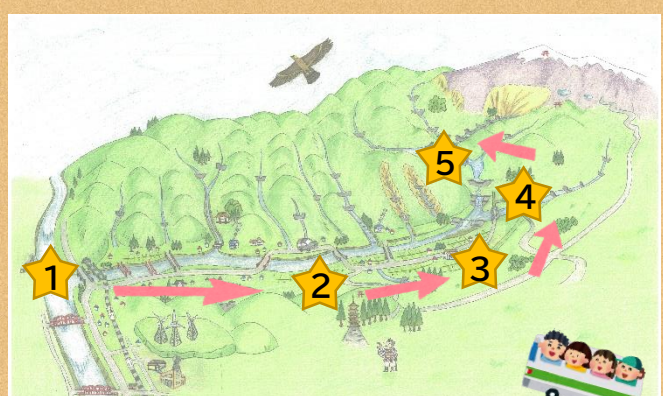
国土交通省



立谷沢川で「流れる水の働き」を
学び土砂災害を防ぐ砂防施設を
見て・知って防災意識を高めよう

下流から上流へコース

- 9/20(水)立川小6年(出前授業)
 - 9/21(木)立川小5年 9/22日(金)余目1小6年
 - 9/25(月)余目2小5年 10/17(火)余目4小5年
- 【土砂災害防止広報センター】



立谷沢川流域見学ポイントは5か所、
上流目指してバスに乗りスタートです！

1 最上川合流点

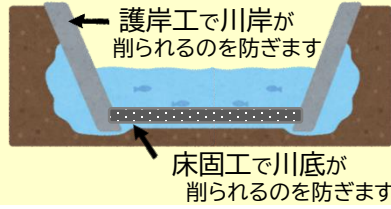
合流点付近の川の流れ、
石の大きさを見ます。



「この石はなんの石ですか？」
の質問が多くありました。
色・形・大きさ様々な石が
たくさん流されてきています。

2 流路工(滝の沢橋)

流路工で川の流れを
安定させています。



3 瀬場の迷子石

田んぼの中にポツンと巨石。
むか～しむかしの土砂災害でこ
まで流されてきたと考えられてい
ます。流れる水の強さ、恐ろしさを
実感させられます。



手を伸ばしても上まで届かない！
重さはなんと約800トン！

4 【登録有形文化財】六瀨砂防堰堤



この堰堤、今のように重機はなかったため
手で石を運び、積みあげたものです。みん
など年齢が近い少女も作業しました。
現在では復元することが難しい高い技術で
造られています。
土砂堆積量は流域最大で昭和27年の完成
から現在も効果を発揮しています。

5 狭窄部地層と潜岩砂防堰堤

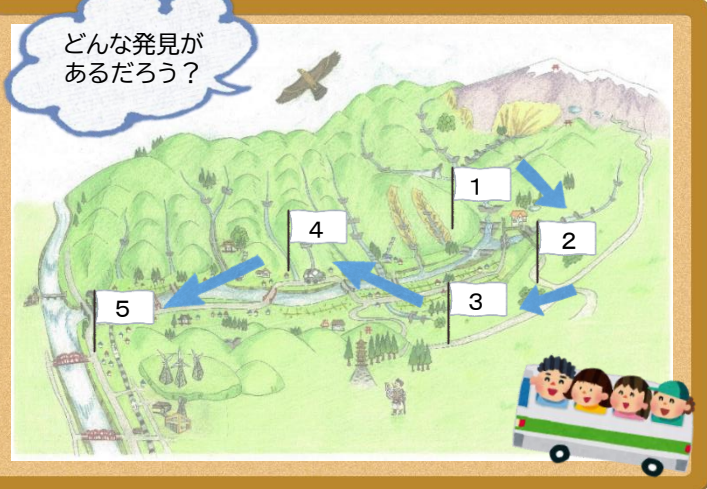
潜岩砂防堰堤の下流では
人類が誕生するより遙か
昔、日本列島ができた頃
の地層が見られます。
※普段は工事関係者以外
立入禁止区域です。



上流から下流へコース

10/19
(木)

鶴岡市立
朝陽第6小学校
5年生 約100名



1 六瀨砂防堰堤

「砂防ってなんだろう?」、
「きれいだな〜」、「すご〜い」
この砂防が月山から流れる
土砂を防ぐ重要な役割を
担っています。



まわりにある大きな石、
というより岩! が上流から
流れてきたものです。貯まり
すぎた土砂を重機を使い
撤去していました。

2 玉川第6砂防堰堤



堰堤の両脇に大きく龍が描
かれた「龍神砂防堰堤」です。
周りを見ると橋の上、電灯
にも龍神が! この地に
伝わる龍神伝説
に耳を傾けます。



3 瀬場の迷子石



見学終了後に学校から
届いた感想文にはこの
迷子石について書いて
いる子がとても多かったです。
「想像していたよりも
3倍大きかった」、「小
さな石がたくさん詰まっ
ていた」、「まわりにも同
じような石があった」、「小
さな森みたい」などなど。

5 最上川合流点



とある形をした石
「黄緑に塗ったら
きてけろくんだ!」

最終地点の石の大きさは手のひらサイズに!
結晶が見えるキラキラした石、すぐ割れる石、層になって
いる石...足下には興味深い石がたくさん流れ着いています。

4 映像で学ぶ@立谷沢まちづくりセンター

立谷沢川のドローン映像で川の流れを学びました。



←流路工
↓土砂が貯まりやすい
ところはどこかな?
石の大きさは
どんな変化がある?

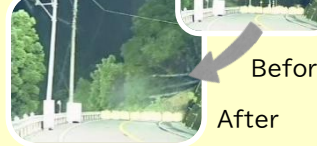


実際の土砂災害の動画に
ビックリ!

こんなことが
起きるなんて
思わなかった!!



Before



After

3D管内図で災害危険区域が
どんな所にあるか確かめます。

自分でPCを
操作してみよう!



六瀨の川の中は
も〜と
大きな石が
ゴロゴロと
あります...



10月8日(日)開催 月山龍神マラソン



当日は姫龍も登場！
ランナーを応援します



- ・立谷沢地域に伝わる 龍神伝説(石碑・銅板)
- ・土砂災害対策模型実験
- ・砂防施設紹介の パネル展示を行いました。



模型実験は子供たちに大人気！「土石流に流されないまちをつくるぞ！」と張り切って模型を並べたり、「どこに住んだら安全なんだろう？」と考えたり、「今度砂防を見に行きたい！」とお父さんをお願いしている光景がとても印象的でした。

隣のテントでは酒田河川国道事務所が河川維持事業を紹介



砂防堰堤がないと家も車も全部流された！

また遊んでね♪

未来を担う若者へ！人材育成の取組

ドローン
操作中



9/5 (火) キャンプ砂防2023in月山

土木技術者をを目指す大学生を対象にキャンプ砂防が開催されました。濁沢の崩壊地へ足を運びドローン操作を体験、また、土砂災害が頻発するこの地特有の歴史を学びました。

暴れ川を鎮めるべく龍神に祈りを...



黙而雄
黙々として...



松沢の
現場にて

10/2 (月) 管内若手職員研修会

入省1~4年目までの若手職員が立谷沢川流域の砂防事業を学びました。地域の暮らしと砂防事業の関わりを考えます。

龍神砂防堰堤の前で



立谷沢川砂防出張所HP
随時、更新中です！

出張所HPでは、立谷沢川流域のさまざまな情報(工事・地域イベントなど)を随時、発信しています。

HPIは

立谷沢川さほう

で検索

国土交通省 東北地方整備局 新庄河川事務所
立谷沢川砂防出張所《砂防資料館》

〒999-6601 東田川郡庄内町狩川字堅田20-23

電話：0234-56-2050 FAX：0234-56-2081

ホームページ <http://www.thr.mlif.go.jp/shinjyou>



《砂防資料館》

- 開館日 / 平日のみ
- 開館時間 / 9~16時半
- 入館料無料
- SABOカード配布中！