

さきちゃん だより

砂防 希望



No.102 令和4年 2月号

国土交通省 東北地方整備局 新庄河川事務所

立谷沢川砂防出張所



【写真】瀬場砂防堰堤

～当出張所管内において、施工完了した工事を報告します～

立谷沢川流域 松沢地区砂防施設工事

松沢第3砂防堰堤までの工事用道路を整備



令和3年5月(着工前)



令和3年11月(施工完了)

本格的な積雪になる前に施工完了する事が出来ました。事故防止対策として転落、墜落、熱中症の注意喚起オリジナルのぼり旗を製作・設置し安全に務めました。

(株)新庄砕石工業所

【現場代理人】

荒川和行さん



立谷沢川流域 潜岩第2砂防堰堤整備工事

潜岩第2砂防堰堤(左岸側)の垂直壁を整備



令和3年5月(着工前)



令和3年12月(施工完了)

今回の工事は、上流に3つの川があり、大雨になると一気に増水するため、洪水に強い仮締切計画に苦労しましたが、無事に工事を完了する事が出来ました。

(株)柿崎工務所

【現場代理人】

今田康志さん



立谷沢川流域 木ノ沢地区ほか溪流保全工整備工事

河道にたまった土砂などを撤去(木ノ沢地区)



令和3年5月(着工前)



令和3年11月(施工完了)

木ノ沢地区の河道掘削と護床ブロックの補修が完了致しました。雨による水位上昇で作業の中止も何回か有りましたが、地域の皆様のご協力により無事に工事を完了することが出来ました。

(株)カキザキ

【現場代理人】

高橋靖彦さん



土砂運搬のお知らせ



工事名	立谷沢川流域 立谷沢川溪流保全工整備工事
施工業者	(株)安藤建設
土砂運搬期間	令和4年2月下旬まで予定
土砂の運搬先	酒田市安田地区

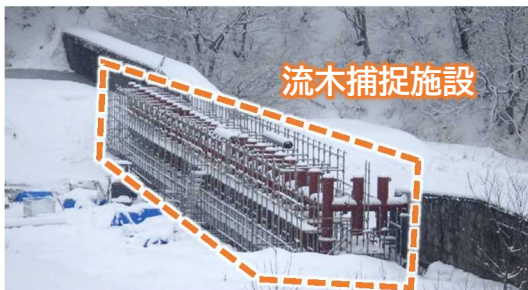
立谷沢川の流下能力を確保するため、中島橋上流の土砂の河道掘削をしています。工事期間中は、ダンプトラックの交通量が多くなりますが、関係者一同、地域の皆様にご迷惑がかからないよう、細心の注意をはらいますので、工事へのご協力をお願いいたします。

工事中



流木捕捉施設工事について

立谷沢川流域玉川第6砂防堰堤改築工事において、流木捕捉施設の設置を完了し、鋼管の塗装作業を実施しています。鋼管に塗装を施すことにより、雨風から鋼管を守り、景観に配慮しています。



流木捕捉施設

玉川第6砂防堰堤

護床工の補修工事について

立谷沢川管内の護床工は、砂防施設保護のため、川の流速に対応した1個8トンのブロックを製作し、川底に設置しています。しかし、8トンもあるブロックでも、流れてきた土砂などの影響で摩耗し、出水で飛散します。そのため、新品ブロックに替える護床工の補修工事を、今年度は、木ノ沢地区ほか溪流保全整備工事・立谷沢川溪流保全工整備工事・真木坂地区溪流保全工工事の3工事で実施しています。



新品ブロック



摩耗や壊れたブロック

飛散したブロック

INFORMATION

当出張所のパトロール車が
新しくなりました！



20年間、走ってきました！

パジェロ

新



これから
よろしくお願いします！

エクストレイル

国土交通省 東北地方整備局 新庄河川事務所
立谷沢川砂防出張所《砂防資料館》

〒999-6601 東田川郡庄内町狩川字堅田 20-23
電話:0234-56-2050 FAX:0234-56-2081
ホームページ <http://www.thr.mlit.go.jp/shinjyou>



《砂防資料館》

- 開館日/平日のみ
- 開館時間/9~16時半
- 入館料無料

