

4. 10 GW前安全利用点検を実施しました

4月10日に国、県、警察、関係自治体、愛護モニターの皆さんと真室川・鮭川の河川公園、水辺の楽校、親水施設などを合同で点検しました。



安全利用点検とは？

安全利用点検とは、河川の利用が多くなるGW前や夏休み前に河川施設を安全に利用できるかどうか関係機関と合同で点検を行うことです。

4. 17 状況把握訓練

4月17日に鮭川出張所・真室川防災ステーションにおいて、大雨などが降って出水が発生した場合にそなえ、河川の状況把握・情報伝達の訓練を行いました。



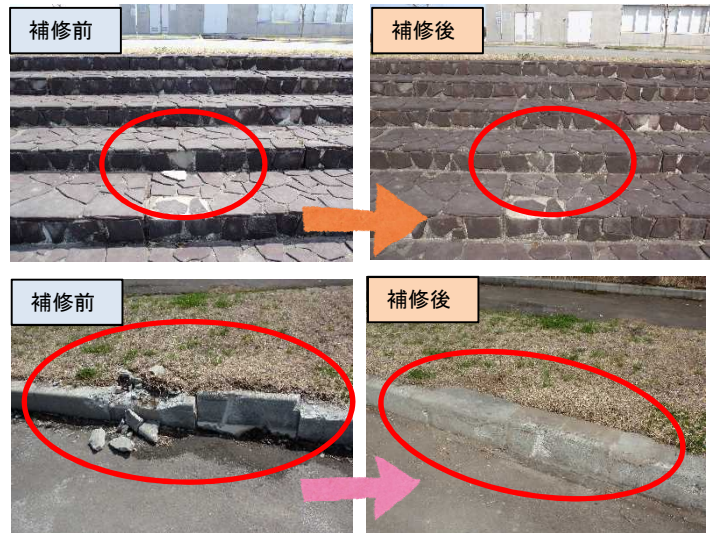
状況把握訓練では、出水、地震時及び水質事故等における河川管理施設及び主要な許可工作物等の状況把握を目的としています。



現地にて、状況把握員が注意すべき箇所を確認し、携帯電話で情報を送信します。



送信された情報は出張所内で情報整理員がまとめます。



点検場所

- ・滝上河川公園(真室川)
- ・水辺の楽校(真室川)
- ・真室川防災ステーション(真室川)
- ・観音寺親水護岸



4. 18 河川愛護モニター説明会



河川愛護モニターとは、川の様子や川への思いを地域の方から発信していただき、個性を生かした川づくりをするため、地域の方に活動していただく制度です。

4月18日に真室川小学校において、鮭川出張所の職員が河川愛護モニターに関する説明を行ってきました。環境委員のみなさんには、1年間、小学校近くを流れる金山川を観察していただき、川に関する質問や意見などを月に1度報告していただきます。環境委員のみなさん、今年度もよろしくお願ひします。

平成30年度スタートしました!



今年度も鮭川出張所では「みずおと」にて事業やイベント、工事紹介などの情報を発信していきますので、どうぞよろしくお祈りします。



転入者紹介

千葉管理第二係員のご挨拶

4月1日から鮭川出張所に配属となった、千葉と申します。私にとって山形は未知の地で、道端に残る雪を見て驚いているぐらいです。早く地名を覚えて地域になじみ、これから起こるかもしれない、台風や降雨による災害に備えるよう努めてまいります。よろしくお祈りいたします。

ちば なおふみ

千葉 直文

※出身地 一関(岩手県)

※趣味 映画鑑賞



矢口指導官退職のご挨拶

還暦をすぎたのろまな職員でしたが、2年間なんとか勤めることができました。そうできたのは、ひとえに、みなさんからの気配りや手助けをしてもらったことに他なりません。ほんとにありがたく感じています。

新年度はなにかと忙しくなると思いますが、出張所のみなさん、体には留意して、一つ一つの仕事に取り組んでいってください。

最後に、ほんとに、お世話になりました。



お問い合わせ

〒999-5203
山形県最上郡鮭川村大字川口字鶴田野3018-4
国土交通省 新庄河川事務所 鮭川出張所 担当 柳川・小野
TEL 0233-55-3020 FAX 0233-55-3083
HPアドレス <http://www.thr.mlit.go.jp/shinjyou/>

★「みずおと」をご覧になっての感想やご意見をお寄せ下さい。
★工事現場や河川管理施設を見学されたい方は鮭川出張所までご連絡下さい。

