



平成26年度

工事紹介 その2

最上川中流河川管理施設改良工事

日東河川工業株式会社
H26. 8. 20~H27. 3. 20

概要

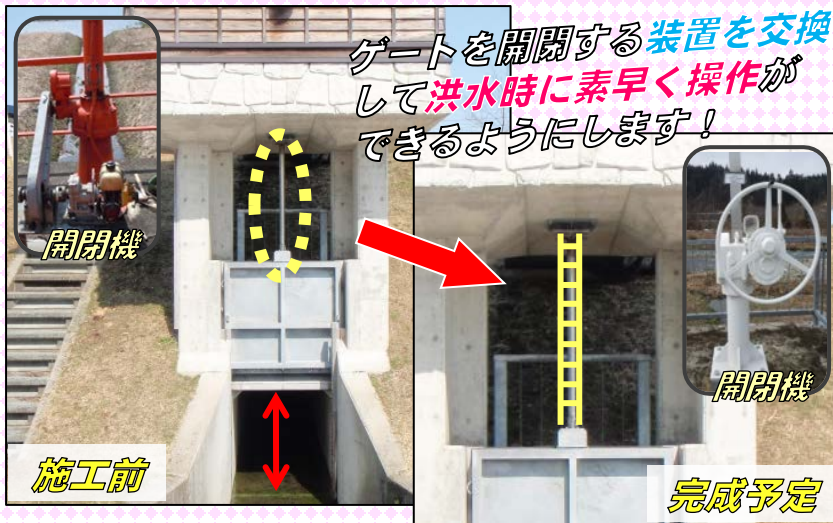
本工事では、鮭川管内において樋管の操作性向上を図るため、ゲートを開閉させる機械の交換等を行います。

施工者より一言

管理施設改良工事は、施工場所が広範囲に点在し、堤防上に重機を設置して作業を行うことも有りますので、地域の皆様のご協力を賜りながら工事を進めてまいります。



川村 圭司さん



開閉機

施工前



開閉機

完成予定

鮭川流域護岸工事

星川建設株式会社 H26. 9. 2~H27. 2. 20



概要

本工事は、金山町上台地内及び鮭川村庭月地内において河川災害の復旧工事を施工しています。

施工者より一言

災害復旧工事は、工事車両の出入り及び重機稼働が頻繁になりますが、騒音にならないように努めます。また、地域の皆様や環境へ配慮し工事を進めてまいりますのでご理解とご協力をお願いいたします。



佐藤 俊一さん



金山町上台工区 被災当初 (H25. 7)



仮復旧後 (H25. 9)

昨年度の出水による法面の損傷



本復旧中

完成に向けて鋭意施工中です!

お問い合わせ

〒999-5203
山形県最上郡鮭川村大字川口字鶴田野3018-4
国土交通省 新庄河川事務所 鮭川出張所 担当 丸山・長南
TEL 0233-55-3020 FAX 0233-55-3083
HPアドレス <http://www.thr.mlit.go.jp/shinjou/>

★「みずおと」をご覧になっての感想やご意見をお寄せ下さい。
★工事現場や河川管理施設を見学されたい方は鮭川出張所までご連絡下さい。



鮭川管内トピックス 鮭有効利用釣獲調査を実施中！

11月1日から11月24日までの延べ12日間、鮭川鮭有効利用調査委員会主催で第7回鮭有効利用調査が行われています。

河川愛護モニター
佐藤 幹士さん😊



全長 87 cm の雄鮭です！！



うろこを採取して
鮭の年齢を調べます！



大きいものは
5 kg以上！

本来、川で鮭を釣ることはできませんが、**鮭の年齢や魚体の長さ・個体数などの調査**を目的に実施されました。
今年も**県内外から約500人**の方が鮭川を訪れ、釣りを楽しんでいました。

鮭川・泉田川合流点

鮭川さぼう 監督官だよ

第6号
国土交通省
東北地方整備局
新庄河川事務所
建設監督官
平成26年11月

真室川災害の状況写真・映像を募集

～昭和50年真室川災害
あれからまもなく40年～

昭和50年真室川災害 あれからまもなく40年
忘れてはいけない災害の記憶
昭和50年真室川災害の
状況写真・映像を
募集します。

あの悲惨な災害の記憶を風化させないため、新庄河川事務所・真室川町では
当時の写真や映像を一般募集し、防災のための広報活動に役立てます。

昭和50年真室川災害写真・映像募集概要 募集期間▶平成27年1月16日(金)まで

激しい豪雨により土砂崩れや河川の氾濫により真室川町を中心に大きな被害をもたらした、昭和50年8月6日の「真室川災害」から平成27年で40年が経過しようとしています。災害はいつどこで起こるかわかりません。最近では「ゲリラ豪雨」による被害が生じている地域もたくさんあります。このような悲惨な災害の記憶を風化させることなく、後世に伝承し、災害への備えを考えるきっかけとしてもらうため、「真室川災害」時の写真や映像などの記録を募集しています。

<募集要項>

- ・募集期間 平成26年10月29日～平成27年1月16日
- ・応募方法 所定の応募用紙に必要事項を記入し、作品の裏面等に応募用紙を貼り付けのうえ、郵送または持ち込みにてご応募下さい。

※詳細は、募集のチラシ、ポスターまたは特設サイトをご参照下さい。
特設サイト http://www.thr.mlit.go.jp/shinjyou/mamurosaigai_40/

■お問い合わせ
〒996-0071 山形県新庄市小田島町5-55
TEL 0233-22-0256 FAX 0233-23-7350
国土交通省 東北地方整備局
新庄河川事務所 工務第二課 建設監督官
HPアドレス <http://www.thr.mlit.go.jp/shinjyou/>



ご覧になった感想や
意見をお寄せ下さい。
お待ちしております。