

## 現場レポート!

安全第一



### 最上川中流大石田地区維持工事の現場に行ってきました!

えりちゃんの



河川授業 PART?



① 今行っている工事は何のための工事ですか?

A. 昨年の台風 10 号で被災した丹生川の河岸の復旧工事です。

② 工事を行うにあたり、気をつけていることは何ですか?

A. 安全第一を心がけています。ほかには作業員の健康管理にも気を配っています。

現場代理人の

（株）新庄砕石工業所 三川 さがわ  
さんにお話を伺いました。



いくつか質問してみましたよ!

丹生川の河岸の復旧工事の様子



メモ

河岸を保護するために、袋詰め玉石という、石が入っている袋を積んでいって! 重さはこの1ネットで約2tもあるんだそうです! この袋詰め玉石を延長 150m にわたって 572 袋分積んでいって! 寒い中、本当に大変な作業です。ご苦労様です。



これが、袋詰め玉石だよ!

この機械はラフタークレーン! 最大 25t まで持ち上げられるんだって! すごい力持ちだね!!



現場技術者による「安全施工技術」研究発表会において  
（株）新庄砕石工業所 監理技術者 矢口昌志さんが『優秀賞』を受賞!

この発表会は、現場技術者がそれぞれの現場での安全対策や施工技術に係る創意工夫の取組事例を発表するものです。今年度、新庄河川事務所発注の工事等を受注した会社から応募があった46題の中から最上川中流大石田地区維持工事における取組が優秀賞に選ばれました!

#### 矢口さんのコメント

このたび安全施工技術発表会において、優秀賞に選ばれました。これもひとえに、大石田出張所長をはじめ、出張所皆様の日頃のご指導のおかげで受賞することができたと思っております。ありがとうございました。これからも「安全施工と作業効率の向上」を目指して、がんばっていきます。



三川さん 矢口さん

おめでとうございます。

# ★今冬も活躍する消流雪施設！★

## 流雪溝の利用状況（新庄信用金庫 大石田支店付近にて）

大石田町からの要請を受け、施設の稼働時間を延長して運用しました。

1月中旬の大雪で、大石田町に豪雪対策本部が設置されました。このため、大石田・横山・岩ヶ袋の各流雪溝の利用時間を延長し、対応しました！



重機での除雪状況

流雪溝への  
投雪作業状況



重機除雪後の後片付けに  
流雪溝を活用中



流雪溝への  
投雪作業状況

## お知らせ

## 避難準備情報等の名称変更について

災害時、みなさんが適切な避難行動がとれるように、避難準備情報等の名称が分かりやすく変わりました。これらの情報が出たら、適切に避難しましょう。

災害時に備えて…  
覚えておこう！



変更前

避難指示

避難勧告

避難準備情報

変更後

避難指示（緊急）

避難勧告

避難準備・高齢者等避難開始

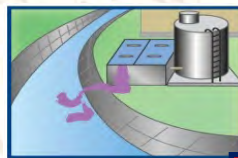
## 注意！

## 油流出事故

油の流出事故を起こした場合や発見した場合は…

給油のときは、そばを離れない！

- ・ホームタンクなどから灯油を小分けするときは絶対にその場を離れないようにしましょう。
- ・給油が終わるまで、決して目を離さないようにしましょう。
- ・ホームタンクや配管の定期点検も実施しましょう。
- ・屋根からの落雪に注意しましょう。



お近くの  
消防署・警察署  
市町村役場  
県の各総合支庁  
国土交通省  
へご連絡ください！

【発行】

国土交通省 東北地方整備局 新庄河川事務所 大石田出張所（担当：田子内・木内）

〒999-4113 大石田町大字今宿字鷺の原 466-2

(TEL)0237-35-2024 (FAX)0237-35-2354

※「川通信 おおいしだ」をご覧になってのご感想やご意見をお寄せください。

※工事現場や河川管理施設をご覧になりたい方は、大石田出張所までご連絡ください。

ホームページも見てください！

新庄河川

検索

<http://www.thr.mlit.go.jp/shinjiyou>

