

最上川中流毒沢地区堤防強化工事

順調

最上川中流毒沢地区堤防強化工事

【施工会社】沼田建設株式会社

【工期】自：平成28年4月28日
至：平成29年2月15日



現場代理人
早坂 貴之さん

早坂さんの挨拶

本工事は、堤防下部からの水の浸透による堤防の崩壊を防ぐため、鋼矢板を打込むことにより止水を行う工事です。冬場の工事となりますので、工事用車両の通行による交通災害にも十分注意し、また、大型のクレーンを使用しての施工となりますので、十分な安全対策を行い、地域住民の皆様の安全を確保しながら施工しています。民家も近いことから騒音・振動には特に注意して施工を進めていきたいと思っておりますので宜しくお願い致します。

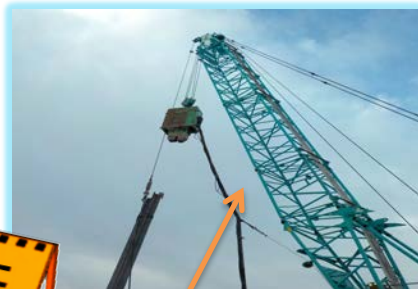
初めての現場レポート



初めての現場見学に
ドキドキの私。
見たことない機械に
ビックリ！



10mもある鋼矢板を地中に
打ち込むんだよ！



この特殊車両は、鋼矢板を持ち上げて地上に打ち込むときに使うクローラークレーンという機械なんだって！写真に収まらないくらい大きかったよ！！



質問してみました！

えりちゃん：クローラークレーンの音がすごいですね！

近くにいると足の裏にも振動が伝わってきます！

早坂さん：音に関しては、90デシベル（地下鉄の車内や騒々しい工場内程度）くらいあるので、クローラークレーンの脇では100デシベル（電車が通るときのガード下程度）くらいあると思います。でも、住民の皆様には迷惑がかからないように、騒音が少ない機械を使って作業しているので、民家のほうまで行くと60デシベル（普通の会話程度）くらいまでに数値が落ちるんです。

えりちゃん：なるほど！工事をするには、ケガや事故のないように気をつけるだけではなく、そういう配慮も必要なんですね！参考になりました。



新庄河川事務所 現場技術研修会

この研修会は、国土交通省職員として必要な知識と技術の向上を図ることを目的として実施しているものです。今年度 6 回目の研修会を大石田出張所が担当し実施しました。

視察箇所：最上川中流毒沢地区堤防強化工事
 大石田地区消流雪導入事業
 大久保遊水地事業《山形河川国道事務所管内》
 大旦川排水機場《山形河川国道事務所管内》



各施設の説明の様子

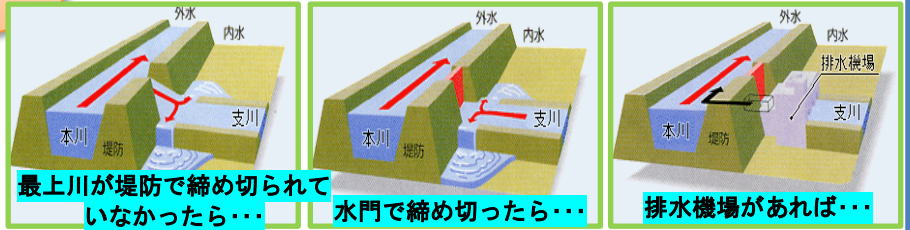
大旦川排水機場の視察

大旦川排水機場の仕組みを、寒河江出張所長に教えてもらったよ！



このポンプを使って支川の水を最上川に流します。

大旦川（おおだんがわ）排水機場の役割



最上川が堤防で締め切られていなかったら…

水門で締め切ったら…

排水機場があれば…

最上川が増水した場合には、その水が堤内側に逆流して浸水被害が起こります。

最上川から水が入らないように、水門を閉めた場合には、支川があふれ浸水被害が起こります…

そこで支川に溜まった水をポンプで揚げ、最上川に吐き出します。この働きにより浸水被害がなくなります…

注意！ 油流出事故

給油のときは、そばを離れない！

最近では電動式の給油ポンプが多く使われています。自動的に停止する装置がついていても、目を放したときにポンプが傾いたりして溢れてしまうことがあります。

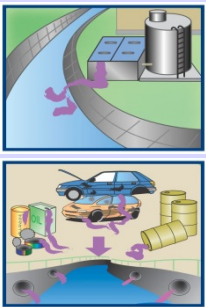
油流出事故で一番多いのが、このようなケースです。

給油が終わるまで、決して目を離さないようにしましょう。



(ホームタンクや配管の定期点検も実施しましょう。)

油の流出事故を起こした場合や発見した場合は…



お近くの
消防署・警察署
市町村役場
県の各総合支庁
国土交通省
 へご連絡ください！

村山地区第2回安全パトロール

12/15（木）に新庄河川事務所事故防止対策委員会の村山地区第2回安全パトロールを実施しました。大石田出張所管内の工事現場の点検や、安全対策に関する意見交換などを行いました。



必要なものが漏れなく掲示されているかな？

現場での安全対策はしっかりされているかな？

今年もあとわずかとなりました。雪も本格的に降り、ご家庭のストーブもフル稼働ですよ！
 油の取り扱いには充分注意して、年末年始をお過ごしください。
 では皆様 よいお年をお迎えください (n_n)

【発行】

国土交通省 東北地方整備局 新庄河川事務所 大石田出張所 (担当: 田子内・木内)
 〒999-4113 大石田町大字今宿字鷺の原 466-2 (TEL)0237-35-2024 (FAX)0237-35-2354

※「川通信 おおいしだ」をご覧になってのご感想やご意見をお寄せください。

※工事現場や河川管理施設をご覧になりたい方は、大石田出張所までご連絡ください。

ホームページも見てください！

新庄河川 検索

<http://www.thr.mlit.go.jp/shinjyou>

